

**ТӨРИЙН АЛБАН ХААГЧИЙН
УЛСЫН НЭГДСЭН ТОО БҮРТГЭЛИЙН
2023 ОНЫ ТАЙЛАН**

Улаанбаатар хот

2024 он

АГУУЛГА

ТӨРИЙН АЛБАН ХААГЧИЙН УЛСЫН НЭГДСЭН ТОО БҮРТГЭЛИЙН 2023 ОНЫ ТАЙЛАНГИЙН ТОВЧ ТАНИЛЦУУЛГА	5
ТӨРИЙН АЛБАН ХААГЧИЙН УЛСЫН НЭГДСЭН ТОО БҮРТГЭЛИЙН 2023 ОНЫ ТАЙЛАН	8
НЭГ. ТӨРИЙН АЛБАН ХААГЧИЙН БҮРЭЛДЭХҮҮН ХӨДӨЛГӨӨН	8
А. Монгол Улсын хүн амын тоо, төрийн албан хаагчийн тооны харьцуулалт	8
Б. Монгол Улсын нийт ажиллах хүчний тоо, Төрийн албан хаагчийн тооны харьцуулалт, эзлэх хувь	8
В. Төрийн албан хаагчийн тооны динамик өөрчлөлт	9
Г. Яам, агентлагийн тооны өөрчлөлт /2013-2023 он/	10
Д. Засгийн газрын хэрэгжүүлэгч, тохируулагч агентлагийн тооны өөрчлөлт /2013-2023 он/	10
Е. Төрийн албанаас 2023 онд шилжиж, сэлгэн ажилласан албан хаагчийн тоо, хүйсийн харьцаа, төрийн албаны ангилал, албан тушаалын төрөл, хуулийн үндэслэлээр:	11
Ё. Төрийн албанаас 2023 онд түр чөлөөлөгдсөн албан хаагчийн тоо, хүйсийн харьцаа, төрийн албаны ангилал, албан тушаалын төрөл, үндэслэлээр:.....	12
Ж. Төрийн албанаас 2023 онд чөлөөлөгдсөн албан хаагчийн тоо, хүйсийн харьцаа, төрийн албаны ангилал, албан тушаалын төрөл, үндэслэлээр:.....	13
З. Төрийн албанаас 2023 онд халагдсан албан хаагчийн тоо, хүйсийн харьцаа, төрийн албаны ангилал, албан тушаалын төрөл, үндэслэлээр:	14
И. Төрийн албан хаагчдын хөдөлгөөний идэвхжил /Сараар/:	15
ХОЁР. ТӨРИЙН НИЙТ АЛБАН ХААГЧИЙН НЭГДСЭН ТОО БҮРТГЭЛ	16
А. Монгол Улсын нийт төрийн албан хаагчийн тоо, / <i>төрийн албаны ангиллаар</i> /.....	16
Б. Нийт төрийн албан хаагчийн хүйсийн харьцаа	16
В. Төрийн албан хаагчийн 2021, 2022, 2023 оны харьцуулалт: / <i>төрийн албаны ангиллаар</i> /.....	17
Г. Төрийн албан хаагчийн тоо, албан тушаалын төрөл, хүйсээр:	17
Д. Төрийн албан хаагчийн тоо, эзлэх хувь / <i>албан тушаалын төрлөөр</i> /.....	18
Е. Төрийн албан хаагчийн тоо, боловсролын түвшин, хүйсийн харьцаа:.....	18
Ё. Төрийн албан хаагчийн тоо, төрийн албаны ангилал, насны бүлгээр:	19
Ж. Төрийн албан хаагчийн тоо, насны бүлгээр:	19
З. Төрийн албан хаагчийн тоо, насны бүлэг, хүйсээр:.....	20
И. Төрийн албан хаагчийн дундаж насны өөрчлөлт:.....	20
Й. Төрийн албан хаагчийн тоо, хүйсийн харьцаа, төрийн албаны ангиллаар, Жендэрийн эрх тэгш байдлыг хангах тухай хуулийн хэрэгжилт:	21
К. Төрийн албан хаагчийн тоонд эмэгтэйчүүдийн эзлэх хувь /2013-2023 он/	21
ГУРАВ. ТӨРИЙН БАЙГУУЛАЛ	22
А. Төрийн байгууллагын тоо /ангилал, байршлаар/	22
Б. Төрийн байгууллагын ангилал, хамаарах албан хаагчийн тоо:	23
В. Байгууллага салбараар, төрийн албан хаагчийн тоо, хүйсийн харьцаа	23
Г. Төрийн байгуулал, төрийн байгууллагуудын ангилал, төрийн албаны ангилал, хүйс	24
ДӨРӨВ. ТӨРИЙН АЛБАНЫ 2023 ОНЫ ЕРӨНХИЙ ШАЛГАЛТЫН ДҮН МЭДЭЭ	25
А. Төрийн албаны ерөнхий шалгалтад бүртгүүлсэн, тэнцэж нөөцөд бүртгэгдсэн иргэдийн тоо, амжилтын хувь.....	25
Б. Төрийн албаны ерөнхий шалгалтад бүртгүүлсэн, тэнцэж нөөцөд бүртгэгдсэн иргэдийн тоо, хүйсийн харьцаа /2021-2023 он/.....	26

В. Төрийн албаны ерөнхий шалгалтад тэнцэж, нөөцөд бүртгэгдсэн иргэдийн тоо, насны бүлгээр: /2021-2023 он/	26
Г. Төрийн албаны нөөцөд бүртгэгдсэн иргэдээс төрийн албанд томилогдон ажиллаж байгаа тоон мэдээлэл:	27
Д. Төрийн албаны нөөцөд бүртгэгдсэн иргэдээс төрийн албанд томилогдсон байдал, хүйсээр, байршлаар /2021-2023 он/	27
ТАВ. ТЭТГЭВЭР ТОГТООЛГОСНЫ ДАРАА ТӨРИЙН АЛБАНД АЖИЛЛАЖ БАЙГАА ТӨРИЙН АЛБАН ХААГЧИЙН ТАЛААРХ ТООН МЭДЭЭ	29
А. Тэтгэвэр тогтоолгоод ажиллаж байгаа албан хаагчдын тоон мэдээ	29
ЗУРГАА. ХӨГЖЛИЙН БЭРХШЭЭЛТЭЙ ТӨРИЙН АЛБАН ХААГЧИЙН ТАЛААРХ ТООН МЭДЭЭ ...	30
А. Хөгжлийн бэрхшээлтэй төрийн албан хаагчийн тоо	30
ДОЛОО. ТӨРИЙН УЛС ТӨРИЙН АЛБАН ХААГЧИЙН НЭГДСЭН ТОО БҮРТГЭЛ.....	31
А. Төрийн улс төрийн албан хаагчийн тоо, төрөл, хүйсээр:	31
Б. Төрийн улс төрийн албан хаагчийн тоо, хүйс, насны бүлгээр:.....	31
В. Сайд, Дэд сайдын тоо, хүйсийн харьцаа, Жендэрийн эрх тэгш байдлыг хангах тухай хуулийн хэрэгжилт:	32
Г. Аймаг, нийслэлийн Засаг дарга, Засаг даргын орлогч, ИТХ-ын дарга нарын тоо, хүйсийн харьцаа, Жендэрийн эрх тэгш байдлыг хангах тухай хуулийн хэрэгжилт:	32
Д. Дүүргийн Засаг дарга, Засаг даргын орлогч, ИТХ-ын даргын тоо, хүйсийн харьцаа, Жендэрийн эрх тэгш байдлыг хангах тухай хуулийн хэрэгжилт:	33
Е. Сумын Засаг дарга, Засаг даргын орлогч, ИТХ-ын даргын тоо, хүйсийн харьцаа, Жендэрийн эрх тэгш байдлыг хангах тухай хуулийн хэрэгжилт:	34
Ё. Баг, хорооны Засаг даргын тоо, хүйсийн харьцаа, Жендэрийн эрх тэгш байдлыг хангах тухай хуулийн хэрэгжилт:	34
Ж. Төрийн улс төрийн албан тушаалтны тоо, төрийн байгууллагын ангиллаар:	35
НАЙМ. ТӨРИЙН ЗАХИРГААНЫ АЛБАН ХААГЧИЙН НЭГДСЭН ТОО БҮРТГЭЛ	36
А. Төрийн захиргааны албан хаагчийн тоо, түшмэлийн ангиллаар, хүйсийн харьцаа:.....	36
Б. Төрийн захиргааны албан хаагч албан тушаалын төрлөөр:	36
В. Төрийн захиргааны албан хаагчийн тоо, насны бүлгээр, хүйсийн харьцаа:.....	36
Г. Төрийн нарийн бичгийн дарга, Засгийн газрын агентлагийн даргын тоо, хүйсийн харьцаа, Жендэрийн эрх тэгш байдлыг хангах тухай хуулийн хэрэгжилт:.....	37
Д. Аймаг, нийслэлийн Засаг даргын Тамгын газрын дарга, ИТХ-ын нарийн бичгийн даргын тоо, хүйсийн харьцаа, Жендэрийн эрх тэгш байдлыг хангах тухай хуулийн хэрэгжилт:	37
Е. Сум, дүүргийн Засаг даргын Тамгын газрын дарга, ИТХ-ын нарийн бичгийн даргын тоо, хүйсийн харьцаа, Жендэрийн эрх тэгш байдлыг хангах тухай хуулийн хэрэгжилт:	38
Ё. Төрийн байгууллагын ангилал, төрийн захиргааны албан тушаалд ажиллаж байгаа албан хаагчийн тоо, хүйсийн харьцаа:	38
Ж. Төрийн захиргааны албан тушаалд ажиллаж байгаа албан хаагчийн хүйсийн харьцаа, албан тушаалын ангиллаар (2021-2023 оны харьцуулалт):	39
З. Төрийн захиргааны албан хаагчийн зэрэг дэвийн талаарх тоон мэдээлэл:	39
ЕС. ТӨРИЙН ТУСГАЙ АЛБАН ХААГЧИЙН НЭГДСЭН ТОО БҮРТГЭЛ	40
А. Төрийн тусгай албан тушаалд ажиллаж байгаа албан хаагчийн тоо, албан тушаалын төрөл, хүйсээр:	40
Б. Төрийн тусгай албан тушаалд ажиллаж байгаа албан хаагчийн тоо, насны бүлгээр:.....	40
АРАВ. ТӨРИЙН ҮЙЛЧИЛГЭЭНИЙ АЛБАН ХААГЧИЙН НЭГДСЭН ТОО БҮРТГЭЛ	41

А. Төрийн үйлчилгээний албан тушаалд ажиллаж байгаа албан хаагчийн тоо, хүйсийн харьцаа, салбараар:	41
Б. Төрийн үйлчилгээний албан тушаалд ажиллаж байгаа албан хаагчийн тоо, албан тушаалын төрлөөр:.....	43
В. Төрийн үйлчилгээний албан тушаалд ажиллаж байгаа албан хаагчийн тоо, насны бүлэг, хүйсээр:	43
Г. Төрийн байгууллагын ангилал, төрийн үйлчилгээний албан тушаалд ажиллаж байгаа албан хаагчийн тоо, хүйсийн харьцаа:	43
АРВАН НЭГ. ТӨРИЙН БАЙГУУЛЛАГЫН АЛБАН ХААГЧИЙН ТОО БҮРТГЭЛ /Байршлаар/	44
А. Төрийн албан хаагчийн тоо, байршил, төрийн албаны ангиллаар:.....	44
Б. Төрийн албан хаагчийн тоо, байршил, төрийн албаны ангилал, төрлөөр:	44
В. Төрийн албан хаагчийн тоо, байршил, хүйсийн харьцаа:	45
Г. Төрийн албан хаагчийн тоо, байршил, насны бүлгээр:	46
Д. Сум, дүүрэг дэх төрийн байгууллагын тоо, хамаарах төрийн албан хаагчийн тоо, хүйс, төрийн албаны ангилал, засаг захиргааны нэгжээр:.....	47
Е. Төрийн албан хаагчийн тоо, насны бүлэг, засаг захиргааны нэгжээр:	68
АРВАН ХОЁР. НИЙТИЙН АЛБАНД ТОМИЛОГДОХ ЭРХ ХАСУУЛСАН ИРГЭДИЙН ТООН МЭДЭЭЛЭЛ.....	89
А) Шүүхийн шийтгэх тогтоолоор нийтийн албанд томилогдох эрх хасах ялаар шийтгүүлсэн иргэдийн бүртгэл	89

ТӨРИЙН АЛБАН ХААГЧИЙН УЛСЫН НЭГДСЭН ТОО БҮРТГЭЛИЙН 2023 ОНЫ ТАЙЛАНГИЙН ТОВЧ ТАНИЛЦУУЛГА

Монгол Улсын Төрийн албан хаагчийн улсын нэгдсэн тоо бүртгэлийн тайланг журамд¹ зааснаар төрийн албаны “Хүний нөөцийн удирдлагын мэдээллийн тогтолцоо” /цаашид “ХНУМТ” цахим систем” гэх/ цахим системийг ашиглан 2023 оны 12 дугаар сарын 31-ний өдрийн байдлаар нэгтгэн боловсруулж та бүхэнд танилцуулж байна.

2023 оны тоо бүртгэлд Төрийн албаны тухай хуулийн хүрээнд багтах, төрийн албаны “ХНУМТ” цахим системд бүртгэлтэй, “Улсын бүртгэлийн дугаар”-тай төрийн байгууллагуудыг хамруулж, Сангийн яамны “Төрийн албаны цалингийн нэгдсэн систем”-ээр цалин хөлсөө тооцоолж олгосон төрийн байгууллагын жагсаалттай харьцуулсан тулгалт хийж мэдээллийн бодит байдлыг хангах арга хэмжээг авч хэрэгжүүлсэн.

Төрийн албаны “ХНУМТ” цахим системийг Иргэний бүртгэлийн болон Боловсролын мэдээллийн технологийн төвийн боловсролын мэдээллийн сан, Нийгмийн даатгалын шимтгэл төлөлтийн мэдээллийг төрийн мэдээлэл солилцооны “ХУР” системээр дамжуулан авч, Сангийн яамны “Төрийн албаны цалингийн нэгдсэн систем”-тэй холбосон нь төрийн албан хаагчдын боловсролын түвшний мэдээлэл шинэчлэгдэж, албан тушаалын ангилал, зэрэглэл, төрөл, үндсэн болон нэмэгдэл цалин, хөлсний хэмжээ, сүлжээ, албан хаагчийн байршил, нас, хүйс, даатгуулагчийн төрөл зэрэг суурь мэдээллийн чанар сайжрахад чухал хөшүүрэг болсон.

2023 оны төрийн албан хаагчийн улсын нэгдсэн тоо бүртгэлийн тайланг боловсруулан гаргахдаа Төрийн албаны тухай хууль, Улсын Их хурал, Засгийн газраас тогтоосон албан тушаалын ангилал, зэрэглэл, төрөл, албан тушаалын жагсаалт, албан тушаалын цалингийн сүлжээг баримтлан, “Төрийн албаны тухай хууль”-аар зохицуулагддаггүй, улсын төсөвт үйлдвэрийн газрууд, төрийн өмчит болон төрийн өмчийн оролцоотой үйлдвэрийн газрууд, орон нутгийн өмчит аж ахуйн тооцоот үйлдвэрийн газруудаас гадна Монгол Улсын Засгийн газрын тогтоолоор батлагдсан “Төрийн үйлчилгээний албан тушаалын зэрэглэл, албан тушаалын жагсаалт”-аас төрийн өмчийн их, дээд сургуулиудын албан тушаал хасагдсантай холбоотойгоор их, дээд сургуулиудыг 2019 оноос эхлэн хамруулаагүй болно.

Төрийн болон албаны нууцад хамаарах мэдээлэл бүхий байгууллагууд, тэдгээрийн албан хаагчдын тоон мэдээллийг тухайн байгууллагууд бие даан гүйцэтгэж, нарийвчилсан мэдээллийг нууцалж Ажлын хэсэгт ирүүлсэн ба ерөнхий мэдээллийг тайланд тусгалаа.

2023 оны 12 дугаар сарын 31-ний өдрийн байдлаар төрийн **4,239** байгууллагад **226,496** төрийн албан хаагч ажиллаж байна. Энэ өмнөх оноос 1,291 албан хаагч буюу 0.6 хувиар өссөн байна.

Цахим системд 2023 онд сургуулийн өмнөх боловсролын байгууллага буюу цэцэрлэг 18, ерөнхий боловсролын сургууль 7, төв орон нутаг дахь байгууллага 6, нийт **31**

¹ Монгол Улсын Засгийн газрын 2019 оны 74 дүгээр тогтоолоор батлагдсан “Төрийн албан хаагчийн улсын нэгдсэн тоо бүртгэл хөтлөх, мэдээлэл авах журам”-ын 3.1.

байгууллага шинээр бүртгүүлж, бүтэц зохион байгуулалтын өөрчлөлтөөр Мэргэжлийн хяналтын ерөнхий газар, Нийслэлийн мэргэжлийн хяналтын газар, харьяа орон нутаг дахь мэргэжлийн хяналтын нийт 26 байгууллага татан буугдсанаар хасагдсан.

Төрийн албан хаагчдын боловсролын түвшнийг авч үзвэл: 988 доктор; 63,731 магистр; 110,411 бакалаврын зэрэгтэй албан хаагч байна. Мөн 2,850 дипломын дээд; 15,000 мэргэжлийн болон техникийн боловсролтой; 24,466 бүрэн дунд боловсролтой; 9,050 бага болон суурь боловсролтой албан хаагч байна.

Насны бүтцийг авч үзвэл, 18-24 хүртэлх насны бүлэгт 18,224; 25-34 насны бүлэгт 70,290; 35-44 насны бүлэгт 69,740; 45-54 насны бүлэгт 51,727; 55-59 насны бүлэгт 12,425; 60-аас дээш насны 4,090 албан хаагч байна. Төрийн албанд ажиллагсдын дундаж нас 2022 онд 40.15 байсан бол 38.64 болж өмнөх оноос 1.51 жилээр залуужсан байна.

Төрийн албаны ангилл²аар авч үзвэл:

- Төрийн улс төрийн албан хаагч 3,898 болж өмнөх оноос 139 албан хаагчаар нэмэгдэж нийт албан хаагчдын 1,7 хувийг;
- Төрийн тусгай албан хаагч 47,657 болж өмнөх оноос 499-өөр өссөн ба нийт албан хаагчдын 21.0 хувийг;
- Төрийн захиргааны албан хаагч 21,639 болж өмнөх оноос 384-өөр буурсан ба нийт албан хаагчдын 9.6 хувийг;
- Төрийн үйлчилгээний албан хаагч 153,302 болж өмнөх оноос 1,037-оор өссөн ба нийт албан хаагчдын 67.7 хувийг тус тус эзэлж байна.

Сургуулийн өмнөх боловсрол олгох 982 байгууллагад **32,670**; ерөнхий боловсролын сургалтын 684 байгууллагад **55,669** захирал, эрхлэгч, багш, ажилтан; эрүүл мэндийн салбарын 413 байгууллагад **31,507** удирдах ажилтан, эмч, сувилагч, бусад ажилтнууд тус тус ажиллаж байна.

Өмнөх онтой харьцуулахад Сургуулийн өмнөх боловсролын байгууллагад ажиллагсдын тоо 416 албан хаагчаар нэмэгдэж, ерөнхий боловсролын сургалтын байгууллагад ажиллагсдын тоо 1,113 албан хаагч³аар буурсан үзүүлэлттэй байна.

Төрийн албан хаагчдын 144,183 буюу 63.7 хувийг эмэгтэй албан хаагчид эзэлж байгаа нь өмнөх оноос 1,371 буюу 1.2 хувиар буурсан байна.

Албан тушаалын төрлөөр нь ангилж үзвэл: 16,602 буюу 7.3 хувь нь удирдах, 178,880 буюу 79.0 хувь нь гүйцэтгэх, 31,014 буюу 13.69 хувь нь туслах⁴ албан тушаалтан байна.

² Монгол Улсын нийт төрийн албан хаагчийн тоо, /*төрийн албаны ангиллаар*/ 15-р талаас дэлгэрэнгүй үзнэ үү.

³ Боловсролын байгууллагад ажиллаж байгаа төрийн албан хаагчдад захирал, эрхлэгч, сургалтын менежер, арга зүйч, багш болон төрийн байгууллагын хэвийн үйл ажиллагааг хангах төрийн үйлчилгээний бусад ажилтнууд мөн хамаарна.

⁴ Монгол Улсын Засгийн газрын 2022 оны 12 дугаар сарын 28-ны өдрийн “Төрийн захиргааны албан тушаалын ангилал, зэрэглэл, албан тушаалын жагсаалтыг шинэчлэн батлах тухай” 487 дугаар тогтоол, түүний хавсралтаар батлагдсан “Төрийн захиргааны албан тушаалын ангилал, зэрэглэл, түүнд хамаарах албан тушаалын жагсаалт”-аар *төрийн захиргааны албан тушаал нь туслах албан тушаалгүй* болсон. Үүнтэй холбоотой туслах албан тушаалын ангилалд ажиллаж байсан албан хаагч нар гүйцэтгэх⁴ албан тушаалд шилжсэн.

Төрийн албан хаагчийн 2023 оны Улсын нэгдсэн тоо бүртгэл

Төрийн албаны ерөнхий шалгалтаар 2021-2023 онд 14,435 иргэн нөөцөд бүртгэгдсэнээс 5,427 иргэн нь төрийн захиргааны, 316 нь төрийн тусгай, 118 нь төрийн улс төрийн, 3,036 нь төрийн үйлчилгээний ангиллын албан тушаалд ажиллаж байна.

__ooOoo__

ТӨРИЙН АЛБАН ХААГЧИЙН УЛСЫН НЭГДСЭН ТОО БҮРТГЭЛИЙН 2023 ОНЫ ТАЙЛАН

2023.12.31-ний байдлаар

НЭГ. ТӨРИЙН АЛБАН ХААГЧИЙН БҮРЭЛДЭХҮҮН ХӨДӨЛГӨӨН

А. Монгол Улсын хүн амын тоо, төрийн албан хаагчийн тооны харьцуулалт

№	Он	Хүн амын тоо	Төрийн албан хаагчийн тоо	Нийт хүн амд эзлэх хувь
2	2013	2,930,277	169,448	5.78%
3	2014	2,995,949	183,601	6.13%
4	2015	3,061,600	186,458	6.09%
5	2016	3,119,935	188,974	6.06%
6	2017	3,177,899	192,475	6.06%
7	2018	3,238,479	193,557	5.98%
8	2019	3,191,684	198,463	6.22%
9	2020	3,253,283	205,011	6.30%
10	2021	3,312,275	208,864	6.30%
11	2022	3,368,632	225,205	6.68%
12	2023	3,396,788⁵	226,496	6.67%

Б. Монгол Улсын нийт ажиллах хүчний тоо, Төрийн албан хаагчийн тооны харьцуулалт, эзлэх хувь

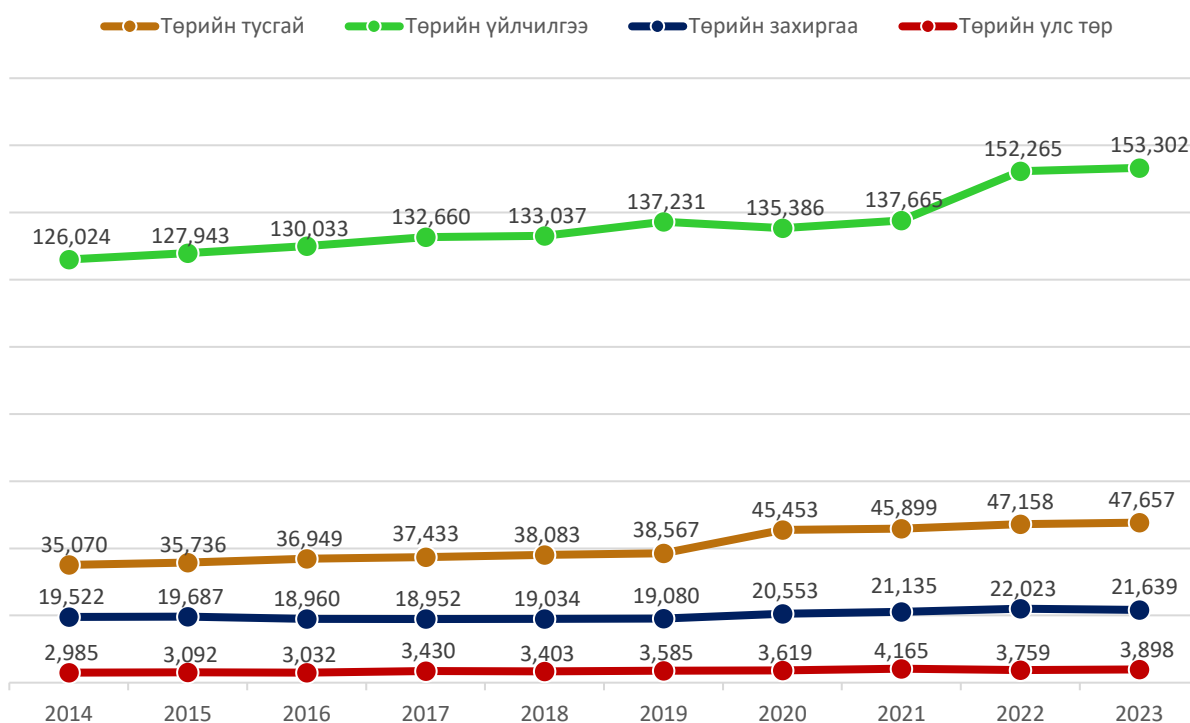
Аймаг	Эмэгтэй			Эрэгтэй			Бүгд		
	Төрийн албан хаагч	Ажиллах хүч	Эзлэх хувь	Төрийн албан хаагч	Ажиллах хүч	Эзлэх хувь	Төрийн албан хаагч	Ажиллах хүч	Эзлэх хувь
Архангай	3,943	18,404	21.4%	1,783	18,939	9.4%	5,726	37,343	15.3%
Баян-Өлгий	5,174	22,343	23.2%	2,789	25,435	11.0%	7,963	47,778	16.7%
Баянхонгор	3,954	21,724	18.2%	1,590	23,559	6.7%	5,544	45,283	12.2%
Булган	3,039	13,523	22.5%	1,143	14,344	8.0%	4,182	27,866	15.0%
Говь-Алтай	3,260	9,075	35.9%	1,533	9,696	15.8%	4,793	18,771	25.5%
Говьсүмбэр	1,040	3,467	30.0%	401	3,632	11.0%	1,441	7,098	20.3%
Дархан-Уул	3,642	13,186	27.6%	1,024	15,188	6.7%	4,666	28,374	16.4%
Дорноговь	3,594	15,060	23.9%	1,331	19,151	7.0%	4,925	34,211	14.4%
Дорнод	3,824	17,207	22.2%	1,465	16,755	8.7%	5,289	33,962	15.6%
Дундговь	2,430	11,077	21.9%	899	8,847	10.2%	3,329	19,924	16.7%
Завхан	3,781	13,488	28.0%	1,633	15,353	10.6%	5,414	15,353	35.3%
Орхон	3,721	12,083	30.8%	1,286	17,209	7.5%	5,007	29,292	17.1%
Өвөрхангай	4,690	21,066	22.3%	1,618	18,171	8.9%	6,308	39,238	16.1%

⁵ Үндэсний статистикийн хороо. 2023 оны жилийн эцсийн Монгол Улсын хүн амын тоо 3,396,788 ба ажиллах хүчний тоо 1,245,634 байна. /2024 оны 02 дугаар сарын 22-ний өдрийн байдлаар/. Эх сурвалж: www.1212.mn

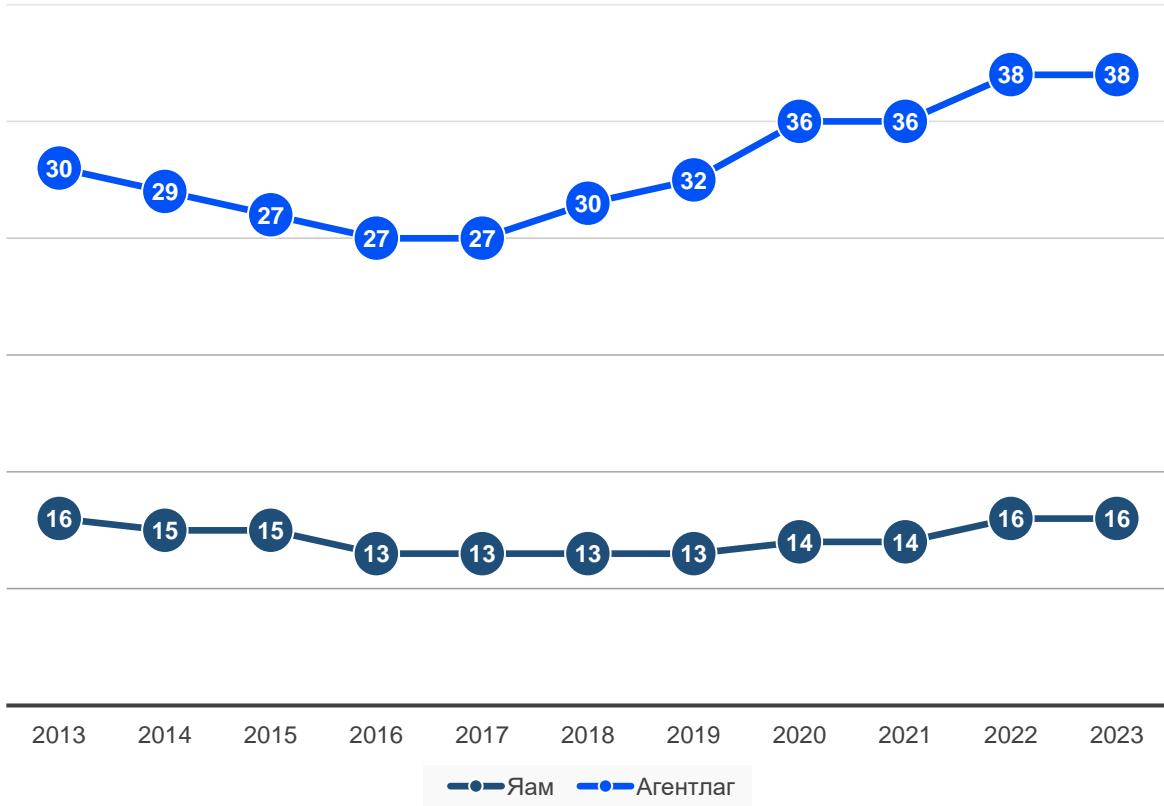
Төрийн албан хаагчийн 2023 оны Улсын нэгдсэн тоо бүртгэл

Өмнөговь	3,573	14,951	23.9%	1,192	16,683	7.1%	4,765	31,633	15.1%
Сүхбаатар	2,873	13,690	21.0%	1,139	14,919	7.6%	4,012	28,610	14.0%
Сэлэнгэ	5,019	12,588	39.9%	1,740	16,178	10.8%	6,759	28,766	23.5%
Төв	4,387	18,698	23.5%	1,564	20,049	7.8%	5,951	38,746	15.4%
Увс	3,958	15,438	25.6%	1,783	13,449	13.3%	5,741	28,887	19.9%
Улаанбаатар	64,702	242,433	26.7%	50,710	310,070	16.4%	115,412	552,503	20.9%
Ховд	4,269	19,726	21.6%	1,791	23,262	7.7%	6,060	42,987	14.1%
Хөвсгөл	5,494	33,797	16.3%	2,465	31,116	7.9%	7,959	64,913	12.3%
Хэнтий	3,816	16,480	23.2%	1,434	14,126	10.2%	5,250	30,606	17.2%
Нийт төрийн албан хаагч	144,183	579,504	24.9%	82,313	666,130	12.4%	226,496	1,245,634	18.2%

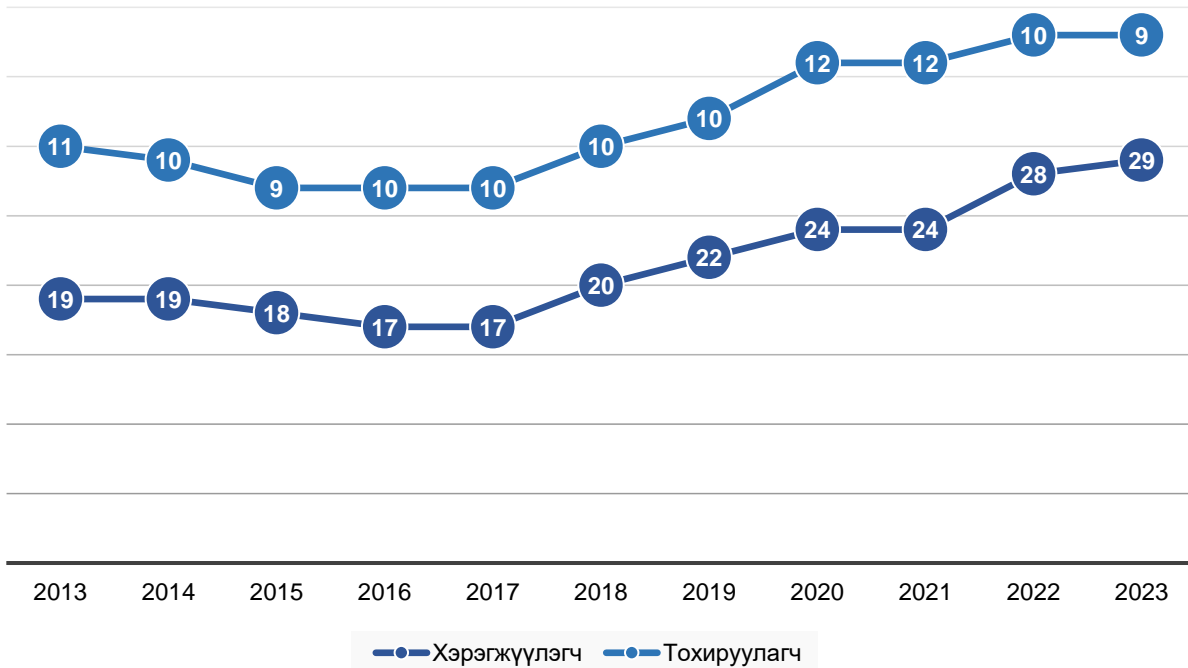
В. Төрийн албан хаагчийн тооны динамик өөрчлөлт



Г. Яам, агентлагийн тооны өөрчлөлт /2013-2023 он/



Д. Засгийн газрын хэрэгжүүлэгч, тохируулагч агентлагийн тооны өөрчлөлт /2013-2023 он/



Е. Төрийн албанаас 2023 онд **шилжиж, сэлгэн** ажилласан албан хаагчийн тоо, хүйсийн харьцаа, төрийн албаны ангилал, албан тушаалын төрөл, хуулийн үндэслэлээр:

Үзүүлэлт	Төрийн байгууллага хооронд шилжүүлсэн			Төрийн байгууллага хооронд сэлгэн ажилласан		
	Нийт	Үүнээс		Нийт	Үүнээс	
		Эмэгтэй	Эрэгтэй		Эмэгтэй	Эрэгтэй
Бүгд	862	566	296	421	221	200
Удирдах	78	36	42	61	18	43
Гүйцэтгэх	765	521	244	329	184	145
Туслах	19	9	10	31	19	12
Төрийн захиргаа	711	488	223	157	117	71
Удирдах	62	31	31	0	13	18
Гүйцэтгэх	649	457	192	157	104	53
Төрийн тусгай	89	29	60	167	67	100
Удирдах	10		10	26	4	22
Гүйцэтгэх	67	26	41	133	58	75
Туслах	12	3	9	8	5	3
Төрийн улс төр	4	1	3	3	0	3
Удирдах	2	1	1	2	0	2
Гүйцэтгэх	2	0	2	1	0	1
Туслах	0	0	0	0	0	0
Төрийн үйлчилгээ	58	48	10	63	37	26
Удирдах	4	4		2	1	1
Гүйцэтгэх	47	38	9	38	22	16
Туслах	7	6	1	23	14	9

Ё. Төрийн албанаас 2023 онд түр чөлөөлөгдсөн албан хаагчийн тоо, хүйсийн харьцаа, төрийн албаны ангилал, албан тушаалын төрөл, үндэслэлээр:

Үзүүлэлт	Төрийн албанаас түр чөлөөлөгдсөн нийт албан хаагч	Үүнээс		Эрүүл мэндийн байдлын улмаас 3 сараас дээш хугацаагаар албан ажлаа хийхгүйгээр эмчлүүлж, сувилуулах шаардлагатай болсон. /ТАТХ-ийн 46.1.1/	Үүнээс		6 сараас дээш хугацааны сургалтаар бэлтгэгдэх болсон /ТАТХ-ийн 46.1.2/	Үүнээс		Цэргийн жинхэнэ алба хаах болсон /ТАТХ-ийн 46.1.3/	Үүнээс		Гэрч, хохирогчийг хамгаалах тухай хуулийн дагуу хамгаалалтын арга хэмжээнд хамрагдсан /ТАТХ-ийн 46.1.4/	Үүнээс	
		Эмэгтэй	Эрэгтэй		Эмэгтэй	Эрэгтэй		Эмэгтэй	Эрэгтэй		Эмэгтэй	Эрэгтэй		Эмэгтэй	Эрэгтэй
Бүгд	613⁶	372	241	276	158	118	327	207	120	4	3	1	6	4	2
Удирдах	60	15	45	24	8	16	35	6	29	0	0	0	1	1	0
Гүйцэтгэх	521	344	177	229	143	86	284	195	89	4	3	1	4	3	1
Туслах	32	13	19	23	7	16	8	6	2	0	0	0	1	0	1
Төрийн захиргааны алба	512	309	203	229	135	94	277	169	108	3	3	0	3	2	1
Удирдах	55	14	41	23	8	15	31	5	26	0	0	0	1	1	0
Гүйцэтгэх	452	292	160	206	127	79	241	161	80	3	3	0	2	1	1
Туслах	5	3	2	0	0	0	5	3	2	0	0	0	0	0	0
Төрийн тусгай алба	29	19	10	9	6	3	19	13	6	1	0	1	0	0	0
Удирдах	3	1	2	0	0	0	3	1	2	0	0	0	0	0	0
Гүйцэтгэх	25	17	8	9	6	3	15	11	4	1	0	1	0	0	0
Туслах	1	1	0	0	0	0	1	1	0	0	0	0	0	0	0
Төрийн улс төрийн алба	1	0	1	1	0	1	0	0	0	0	0	0	0	0	0
Удирдах	1	0	1	1	0	1	0	0	0	0	0	0	0	0	0
Гүйцэтгэх	0	0	0	0	0	0	0	0	0	0	0	0	0	0	0
Туслах	0	0	0	0	0	0	0	0	0	0	0	0	0	0	0
Төрийн үйлчилгээний алба	71	44	27	37	17	20	31	25	6	0	0	0	3	2	1
Удирдах	1	0	1	0	0	0	1	0	1	0	0	0	0	0	0
Гүйцэтгэх	44	35	9	14	10	4	28	23	5	0	0	0	2	2	0
Туслах	26	9	17	23	7	16	2	2	0	0	0	0	1	0	1

⁶ 2022 оны түр чөлөөлөгдсөн албан хаагчийн тоонд “Хүүхэд асрах чөлөөтэй” албан хаагчийн тоог оруулан тооцсон бол 2023 оны түр чөлөөлөгдсөн албан хаагчийн тоонд оруулаагүй болно. Учир нь “Төрийн албаны тухай хууль”-аар хүүхэд асрах чөлөөтэй албан хаагчийг төрийн албанаас түр чөлөөлсөн гэж үзэхгүй.

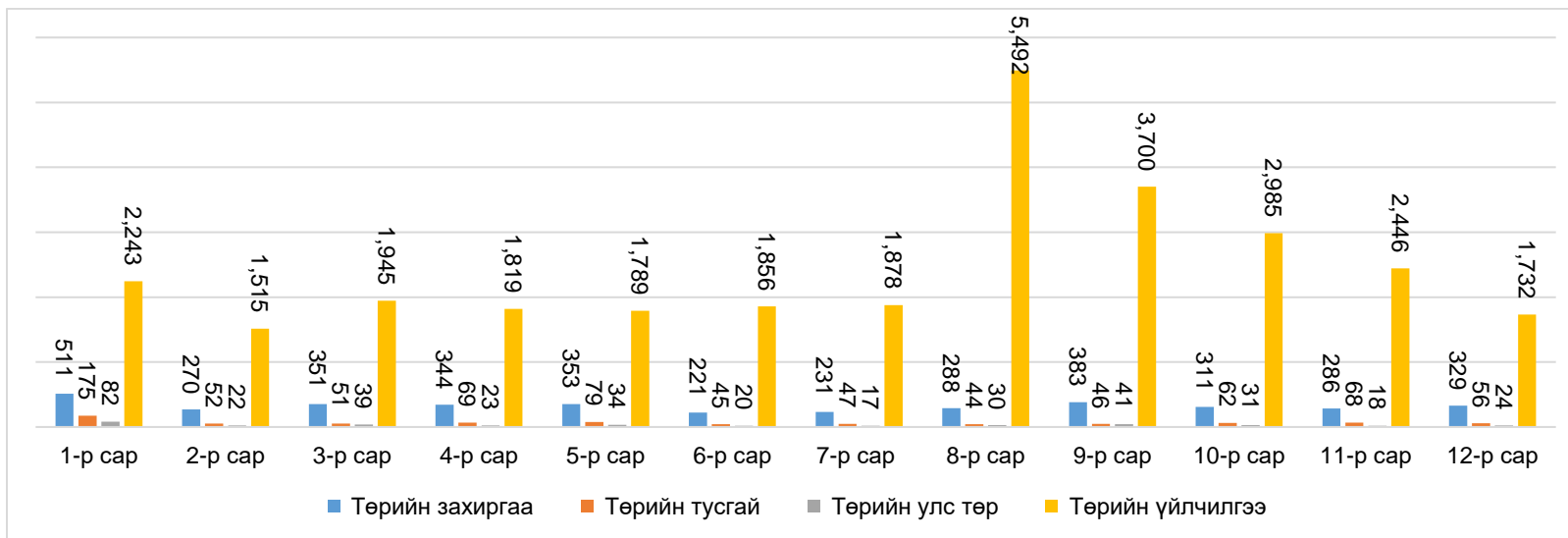
Ж. Төрийн албанаас 2023 онд **чөлөөлөгдсөн** албан хаагчийн тоо, хүйсийн харьцаа, төрийн албаны ангилал, албан тушаалын төрөл, үндэслэлээр:

Үзүүлэлт	Төрийн албанаас чөлөөлөгдсөн нийт албан хаагчийн тоо	Үүнээс		Сонгуульд нэр дэвших болсон		Тэтгэвэр тогтоолгох насанд хүрсэн		Төрийн алба хаах насны дээд хязгаарт хүрсэн		Өөрийн санаачилгаар төрийн албанаас чөлөөлөгдөх хүсэлт гаргасан		Хуульд заасан бусад үндэслэлээр		Бүтцийн өөрчлөлтөөр чөлөөлөгдсөн		Хөдөлмөрийн гэрээнд заасан үндэслэлээр ажлаас чөлөөлсөн		Бусад хууль тогтоомжоор төрийн албанаас чөлөөлөгдсөн	
		Эмэгтэй	Эрэгтэй	Эмэгтэй	Эрэгтэй	Эмэгтэй	Эрэгтэй	Эмэгтэй	Эрэгтэй	Эмэгтэй	Эрэгтэй	Эмэгтэй	Эрэгтэй	Эмэгтэй	Эрэгтэй	Эмэгтэй	Эрэгтэй	Эмэгтэй	Эрэгтэй
Бүгд	25,203	17,935	7,268	40	64	864	319	669	118	9,921	4,171	268	172	161	182	1,884	686	4,128	1,556
Удирдах	976	539	437	18	28	35	35	63	13	258	171	13	23	1	6	24	16	127	145
Гүйцэтгэх	15,963	11,834	4,129	19	33	466	147	457	54	6,534	2,458	221	124	111	105	1,043	364	2,983	844
Туслах	8,264	5,562	2,702	3	3	363	137	149	51	3,129	1,542	34	25	49	71	817	306	1,018	566
Төрийн захиргааны алба	1,698	1,062	636	7	8	83	67	64	22	440	264	130	100	6	13	37	15	295	147
Удирдах	196	77	119	-	2	15	17	10	6	19	33	9	19	-	3	1	2	23	37
Гүйцэтгэх	1,394	908	486	7	5	68	49	54	16	402	222	110	78	4	4	34	12	229	100
Төрийн тусгай алба	372	177	195	-	1	25	22	21	3	23	47	3	13	57	64	2	1	46	44
Удирдах	30	15	15	-	-	5	3	7	1	1	3	-	1	-	2	-	-	2	5
Гүйцэтгэх	294	146	148	-	1	19	17	13	2	19	38	3	12	53	50	2	1	37	27
Туслах	48	16	32	-	-	1	2	1	-	3	6	-	-	4	12	-	-	7	12
Төрийн улс төрийн алба	341	100	241	21	49	3	3	2	1	11	25	2	2	-	3	3	5	58	153
Удирдах	186	52	134	16	25	2	3	2	1	6	20	2	2	-	1	2	4	22	78
Гүйцэтгэх	120	31	89	5	23	1	-	-	-	5	5	-	-	-	2	1	1	19	58
Туслах	35	17	18	-	1	-	-	-	-	-	-	-	-	-	-	-	-	17	17
Төрийн үйлчилгээний алба	22,792	16,596	6,196	12	6	753	227	582	92	9,447	3,835	133	57	98	102	1,842	665	3,729	1,212
Удирдах	564	395	169	2	1	13	12	44	5	232	115	2	1	1	-	21	10	80	25
Гүйцэтгэх	14,047	10,672	3,375	7	3	378	80	390	36	6,089	2,184	97	31	52	43	1,004	349	2,655	649
Туслах	8,181	5,529	2,652	3	2	362	135	148	51	3,126	1,536	34	25	45	59	817	306	994	538

3. Төрийн албанаас 2023 онд халагдсан албан хаагчийн тоо, хүйсийн харьцаа, төрийн албаны ангилал, албан тушаалын төрөл, үндэслэлээр:

Үзүүлэлт	Төрийн албанаас халагдсан албан хаагч			Үүнээс			2 ба түүнээс дээш удаа албан үүргээ хангалтгүй биелүүлсэн	Үүнээс			Гэмт хэрэг үйлдсэн нь тогтоогдож, шүүхийн шийтгэх тогтоол хүчин төгөлдөр болсон	Үүнээс			ТАТХ-д заасан бусад үндэслэлээр	Үүнээс			Төрийн албанаас халах ТАТХ-ийн 48.1.4	Үүнээс			Төрийн албанд 3 жилийн хугацаанд эргэж орох эрхгүйгээр халах ТАТХ-ийн 48.1.5	Үүнээс			Хөдөлмөрийн тэрээ, хөдөлмөрийн дотоод журмыг зөрчсөн	Үүнээс			Бусад хууль тогтоомжид заасан үндэслэлээр төрийн албанаас халсан	Үүнээс		
	Эмэгтэй	Эрэгтэй	Эмэгтэй	Эмэгтэй	Эрэгтэй	Эмэгтэй		Эрэгтэй	Эмэгтэй	Эрэгтэй		Эмэгтэй	Эрэгтэй	Эмэгтэй		Эрэгтэй	Эмэгтэй	Эрэгтэй		Эмэгтэй	Эрэгтэй	Эмэгтэй		Эрэгтэй	Эмэгтэй	Эрэгтэй		Эмэгтэй	Эрэгтэй	Эмэгтэй		Эрэгтэй	Эмэгтэй	Эрэгтэй
Бүгд	2,001	1,412	588	291	145	146	23	12	11	31	14	17	7	4	3	12	5	7	1,612	1,228	384	24	4	20										
Удирдах	44	25	19	3	2	1	3	3	0	5	3	2	1	0	1	1	0	1	17	15	2	14	2	12										
Гүйцэтгэх	845	616	229	139	69	70	14	8	6	23	9	14	6	4	2	10	5	5	647	521	126	6	0	6										
Туслах	1,112	771	341	149	74	75	6	1	5	3	2	1	0	0	0	1	0	1	948	692	256	5	2	3										
Төрийн захиргаа	50	23	27	5	3	2	7	4	3	12	4	8	7	4	3	11	5	6	6	3	3	2	0	2										
Удирдах	7	2	5	0	0	0	1	1		3	1	2	1	0	1	1	0	1	1	0	1	0	0	0										
Гүйцэтгэх	42	20	22	4	2	2	6	3	3	9	3	6	6	4	2	10	5	5	5	3	2	2	0	2										
Туслах	1	1		1	1	0	0	0	0	0	0	0	0	0	0	0	0	0	0	0	0	0	0	0										
Төрийн тусгай	5	0	5	0	0	0	0	0	0	4	0	4	0	0	0	1	0	1	0	0	0	0	0	0										
Удирдах	0	0	0	0	0	0	0	0	0	0	0	0	0	0	0	0	0	0	0	0	0	0	0	0										
Гүйцэтгэх	4	0	4	0	0	0	0	0	0	4	0	4	0	0	0	0	0	0	0	0	0	0	0	0										
Туслах	1	0	1	0	0	0	0	0	0	0	0	0	0	0	0	1	0	1	0	0	0	0	0	0										
Төрийн улс төр	14	3	11	0	0	0	1	1	0	0	0	0	0	0	0	0	0	0	0	0	0	13	2	11										
Удирдах	13	2	11	0	0	0	0	0	0	0	0	0	0	0	0	0	0	0	0	0	0	13	2	11										
Гүйцэтгэх	1	1	0	0	0	0	1	1	0	0	0	0	0	0	0	0	0	0	0	0	0	0	0	0										
Туслах	0	0	0	0	0	0	0	0	0	0	0	0	0	0	0	0	0	0	0	0	0	0	0	0										
Төрийн үйлчилгээ	1,931	1,386	545	286	142	144	15	7	8	15	10	5	0	0	0	0	0	0	1,606	1,225	381	9	2	7										
Удирдах	23	21	2	3	2	1	2	2	0	2	2	0	0	0	0	0	0	0	16	15	1	0	0	0										
Гүйцэтгэх	798	595	203	135	67	68	7	4	3	10	6	4	0	0	0	0	0	0	642	518	124	4	0	4										
Туслах	1,110	770	340	148	73	75	6	1	5	3	2	1	0	0	0	0	0	0	948	692	256	5	2	3										

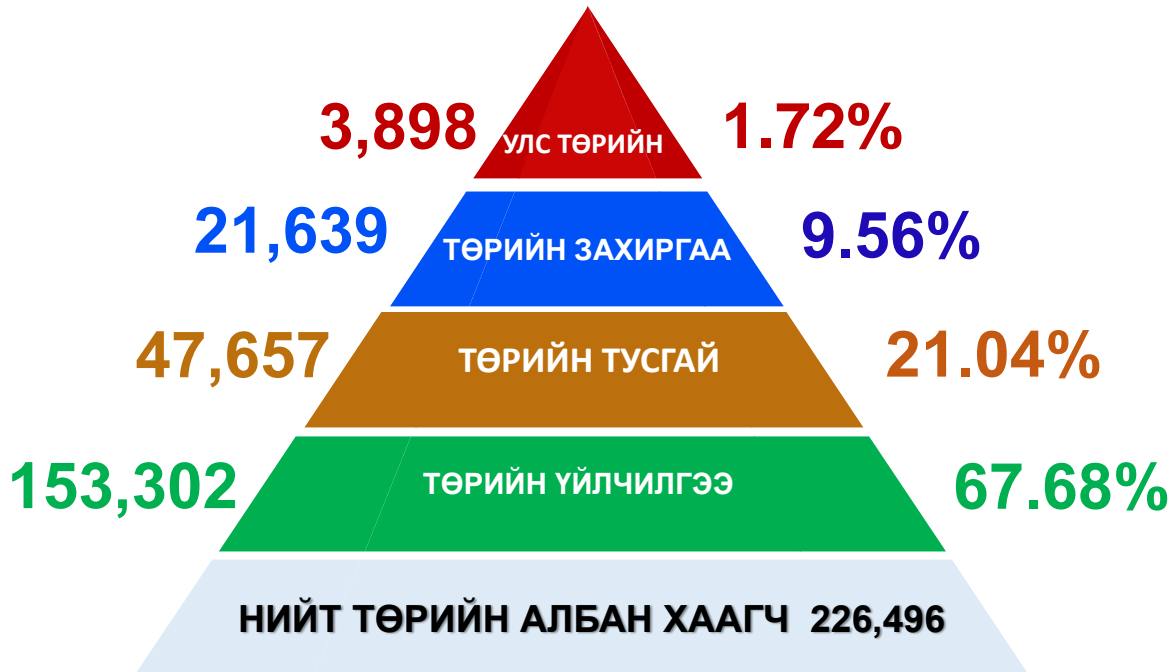
И. Төрийн албан хаагчдын хөдөлгөөний идэвхжил⁷ /Сараар/:



⁷ Тайлбар: Төрийн болон албаны нууцын тухай хуулиар бүтэц, орон тоо нь төрийн нууцад хамаарах байгууллагын мэдээлэл ороогүй дүн болно.

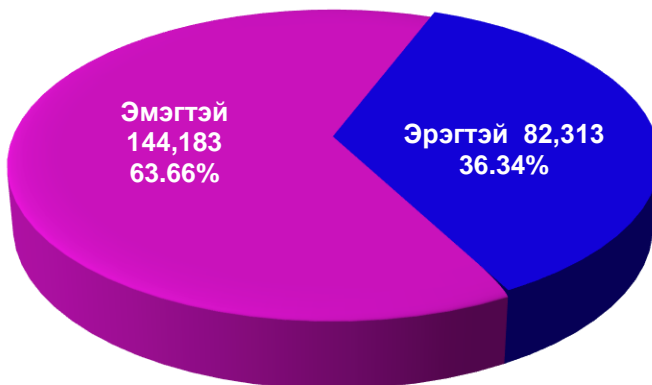
ХОЁР. ТӨРИЙН НИЙТ АЛБАН ХААГЧИЙН НЭГДСЭН ТОО БҮРТГЭЛ

А. Монгол Улсын нийт төрийн албан хаагчийн тоо, /төрийн албаны ангиллаар/

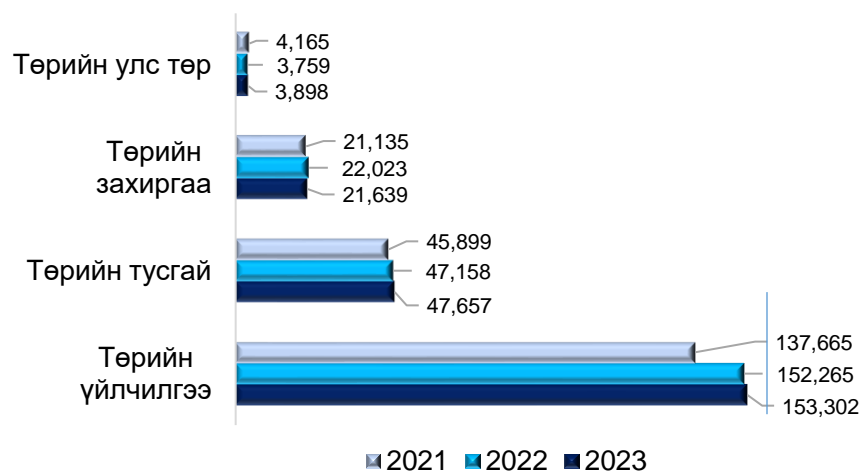


Б. Нийт төрийн албан хаагчийн хүйсийн харьцаа

Нийт төрийн албан хаагч - 226,496



В. Төрийн албан хаагчийн 2021, 2022, 2023⁸ оны харьцуулалт: /төрийн албаны ангиллаар/

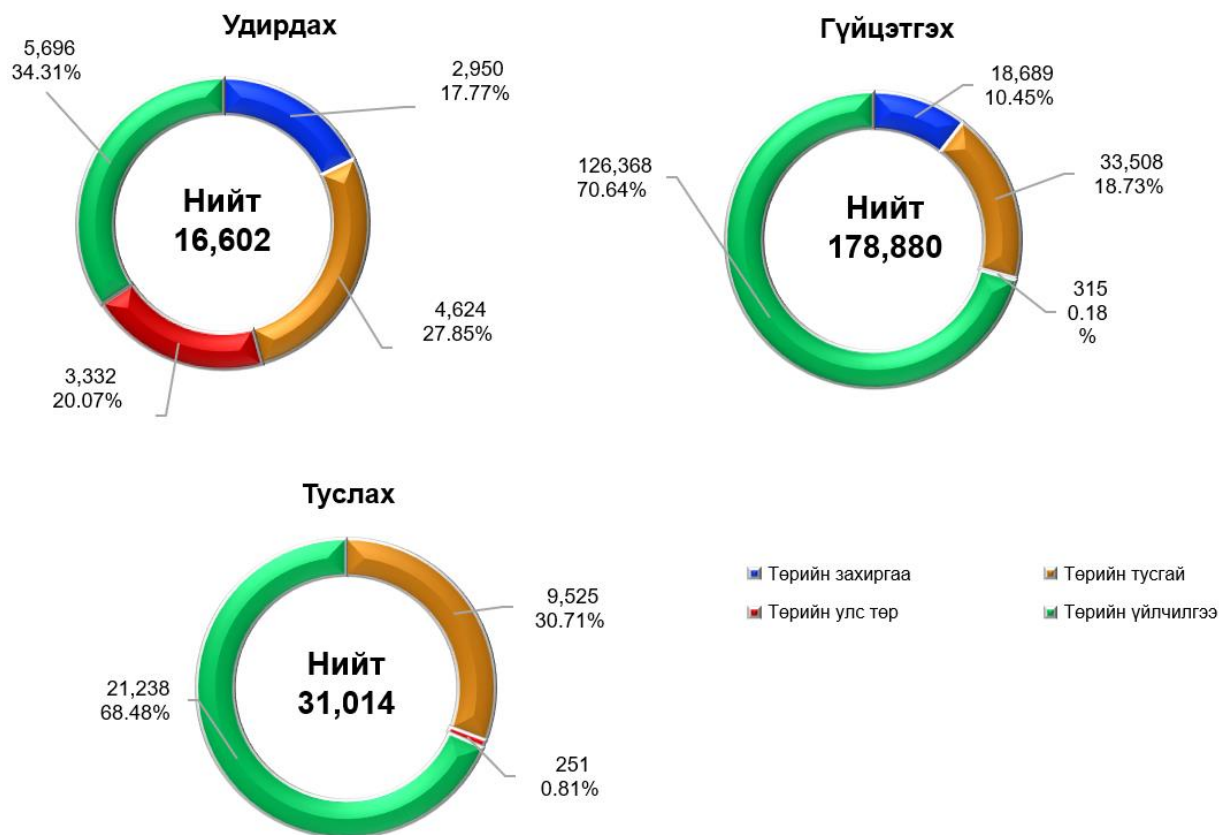


Г. Төрийн албан хаагчийн тоо, албан тушаалын төрөл, хүйсээр:

Төрөл	Эмэгтэй		Эрэгтэй		Нийт тоо	Нийт эзлэх хувь
	Тоо	Хувь	Тоо	Хувь		
Удирдах	7,045	42.43%	9,557	57.57%	16,602	7.33%
Гүйцэтгэх	119,626	66.88%	59,254	33.13%	178,880	78.98%
Туслах	17,512	56.46%	13,502	43.54%	31,014	13.69%
Нийт	144,183	64%	82,313	36%	226,496	100%

⁸ 2023 оны 10 дугаар сараас Ерөнхийлөгчийн Тамгын газар, УИХ-ын Тамгын газар, ЗГХЭГ-т төрийн улс төрийн албан тушаалд ажиллаж байгаа албан хаагчдын бүртгэл, мэдээллийг төрийн албаны хууль, тогтоомжид нийцүүлж, албан тушаалын ангилал зэрэглэл, төрөл, цалингийн сүлжээний мэдээллийг бүрэн оруулснаар төрийн улс төрийн албан тушаалтны тоо өмнөх оноос өссөн үзүүлэлт гарсан.

Д. Төрийн албан хаагчийн тоо, эзлэх хувь /албан тушаалын төрлөөр/



Е. Төрийн албан хаагчийн тоо, боловсрол⁹ын түвшин, хүйсийн харьцаа:

Боловсролын түвшин	Нийт тоо Эзлэх хувь	Хүйс	Нийт тоо / Эзлэх хувь
Доктор	988 0.44%	Эм	547 55.40%
		Эр	441 44.60%
Магистр	63731 28.14%	Эм	26408 41.40%
		Эр	37323 58.60%
Бакалавр	110411 48.75%	Эм	82345 74.60%
		Эр	28066 25.40%
Дипломын дээд	2850 1.26%	Эм	2641 92.70%
		Эр	209 7.30%
Мэргэжлийн болон техникийн	15000 6.62%	Эм	11194 74.60%
		Эр	3806

⁹ Боловсролын мэдээллийн технологийн төвийн боловсролын мэдээллийн санг "ХУР" системээр дамжуулан "ХНУМТ" цахим системд холбосноор төрийн албан хаагчдын боловсролын түвшний мэдээлэл шинэчлэгдэж, 2022 оны тоон үзүүлэлтээс өөрчлөгдсөн.

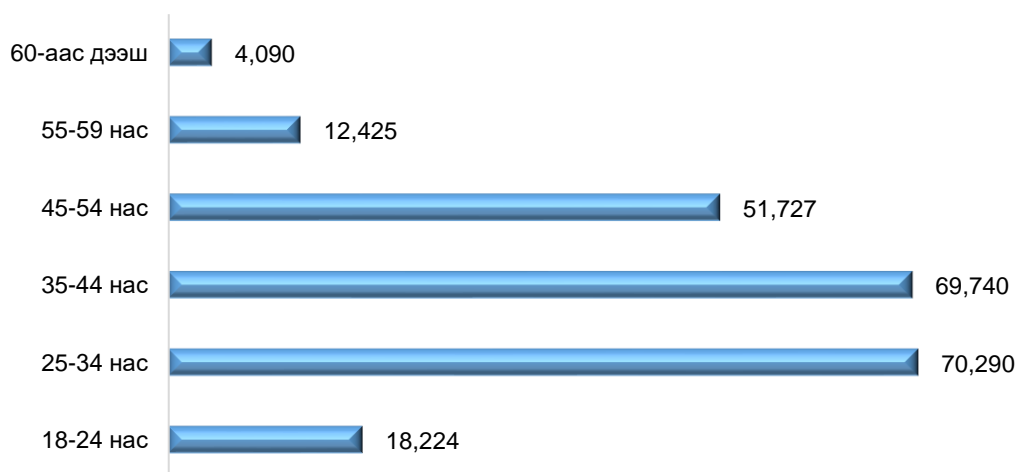
Төрийн албан хаагчийн 2023 оны Улсын нэгдсэн тоо бүртгэл

			25.40%
Бүрэн дунд боловсрол	24466 10.80%	Эм	16763 68.50%
		Эр	7703 31.50%
Суурь боловсрол	5413 2.39%	Эм	3174 58.60%
		Эр	2239 41.40%
Бага боловсрол	3502 1.55%	Эм	1006 28.70%
		Эр	2496 71.30%
Сургуулийн өмнөх боловсрол	135 0.06%	Эм	105 77.80%
		Эр	30 22.20%

Ё. Төрийн албан хаагчийн тоо, төрийн албаны ангилал, насны бүлгээр:

Ангилал	Насны бүлэг ¹⁰					
	18-24 нас	25-34 нас	35-44 нас	45-54 нас	55-59 нас	60-аас дээш
Төрийн захиргаа	1,052	6,514	8,256	4,537	1,090	190
Төрийн тусгай	7,864	17,799	15,260	5,396	1,148	190
Төрийн улс төр	32	954	1,417	1,093	280	122
Төрийн үйлчилгээ	9,276	45,023	44,807	40,701	9,907	3,588
Нийт	18,224	70,290	69,740	51,727	12,425	4,090

Ж. Төрийн албан хаагчийн тоо, насны бүлгээр:

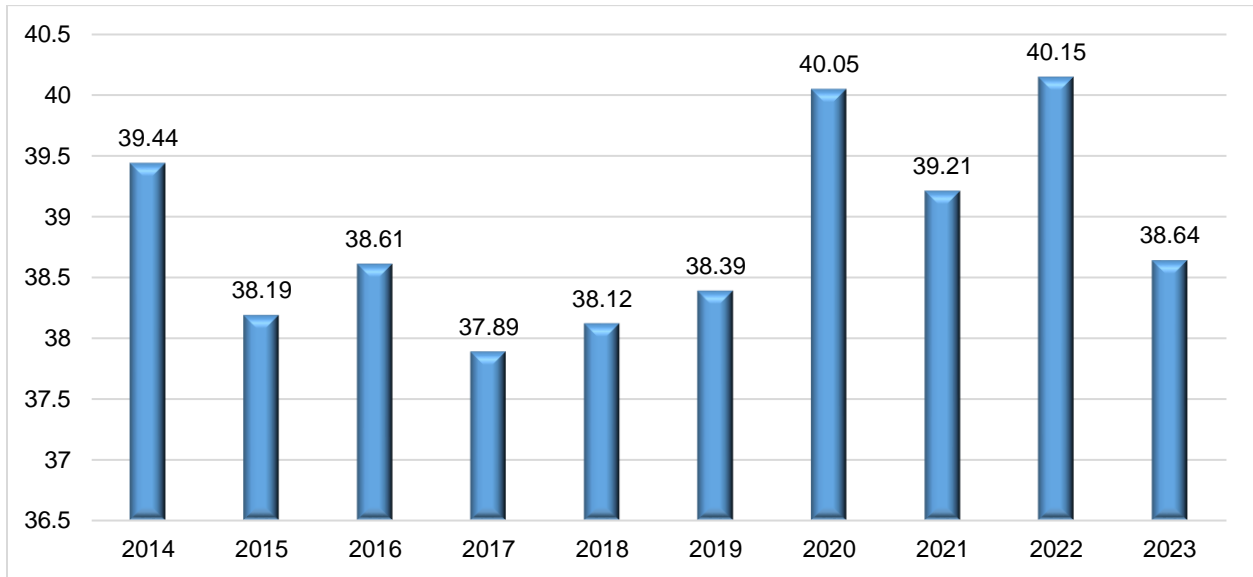


¹⁰ Насны бүлгийг 2022 оныг хүртэл 10 бүлгээр ангилж тоолдог байсныг 2023 оны тайланд төрийн албан хаагчийн насны бүлгийг Үндэсний статистикийн хорооны даргын 2019 оны А/158 дугаар тушаалаар батлагдсан "Төрийн албан хаагчийн улсын нэгдсэн тоо бүртгэлийн статистикийн албан ёсны мэдээний маяг"-ын 1.4-т заасны дагуу 18-24 (15-24) нас, 25-34 нас, 35-44 нас, 45-54 нас, 55-59 нас, 60- дээш гэсэн 6 насны бүлэгт ангилан тоолов.

3. Төрийн албан хаагчийн тоо, насны бүлэг, хүйсээр:

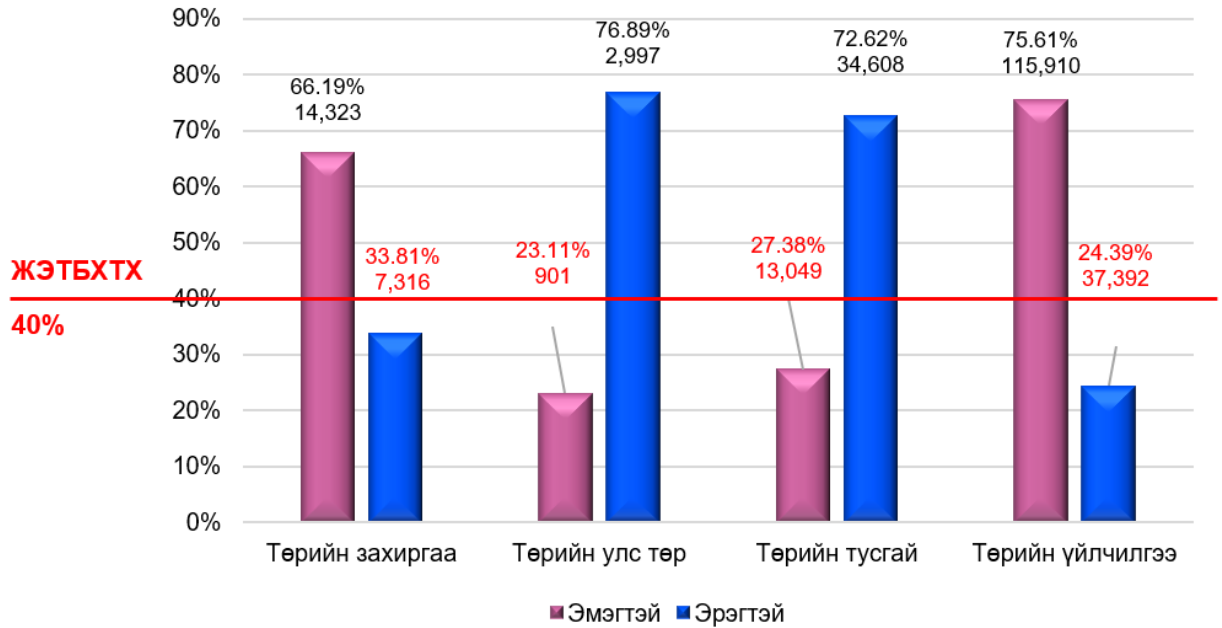
Насны бүлэг											
18-24 нас		25-34 нас		35-44 нас		45-54 нас		55-59 нас		60-аас дээш	
18,224 8.05%		70,290 31.03%		69,740 30.79%		51,727 22.84%		12,425 5.49%		4,090 1.81%	
Эмэгтэй	Эрэгтэй	Эмэгтэй	Эрэгтэй	Эмэгтэй	Эрэгтэй	Эмэгтэй	Эрэгтэй	Эмэгтэй	Эрэгтэй	Эмэгтэй	Эрэгтэй
9,711 53.29%	8,513 46.71%	43,106 61.33%	27,184 38.67%	45,756 65.61%	23,984 34.39%	37,354 72.21%	14,373 27.79%	6,297 50.68%	6,128 49.32%	1,959 47.90%	2,131 52.10%

И. Төрийн албан хаагчийн дундаж насны өөрчлөлт¹¹:

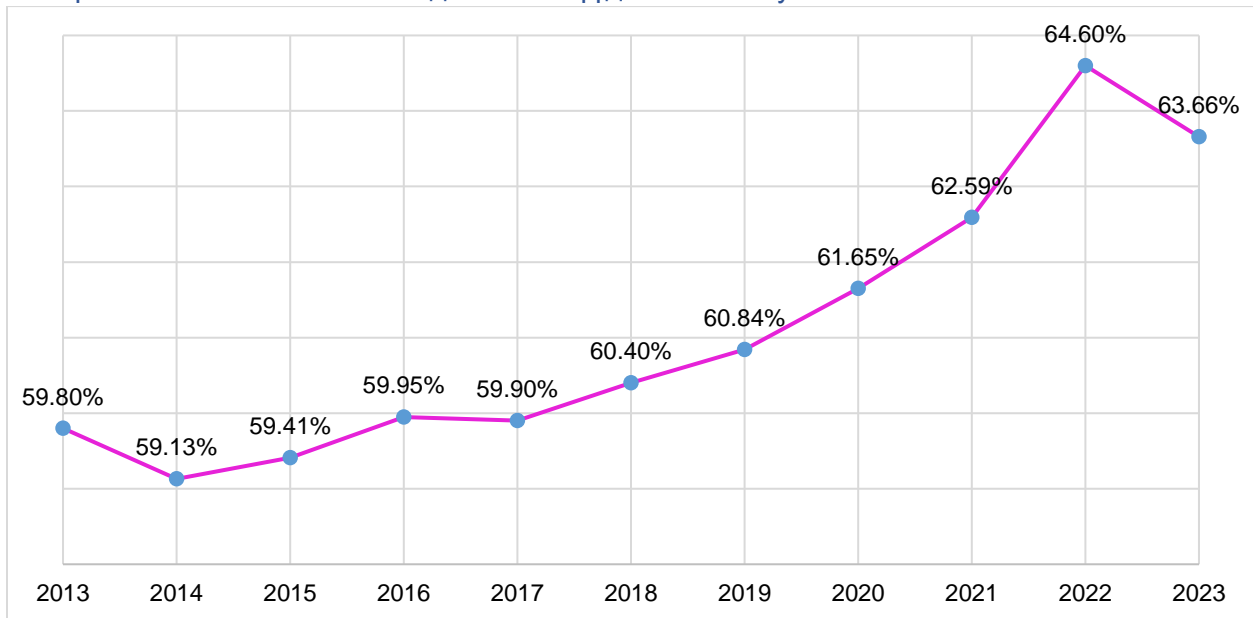


¹¹ 18 дугаар талын Ё үзүүлэлтийн тайлбар хэсгийг үзнэ үү.

Й. Төрийн албан хаагчийн тоо, хүйсийн харьцаа, төрийн албаны ангиллаар, Жендэрийн эрх тэгш байдлыг хангах тухай хуулийн хэрэгжилт:



К. Төрийн албан хаагчийн тоонд эмэгтэйчүүдийн эзлэх хувь /2013-2023 он/



ГУРАВ. ТӨРИЙН БАЙГУУЛАЛ

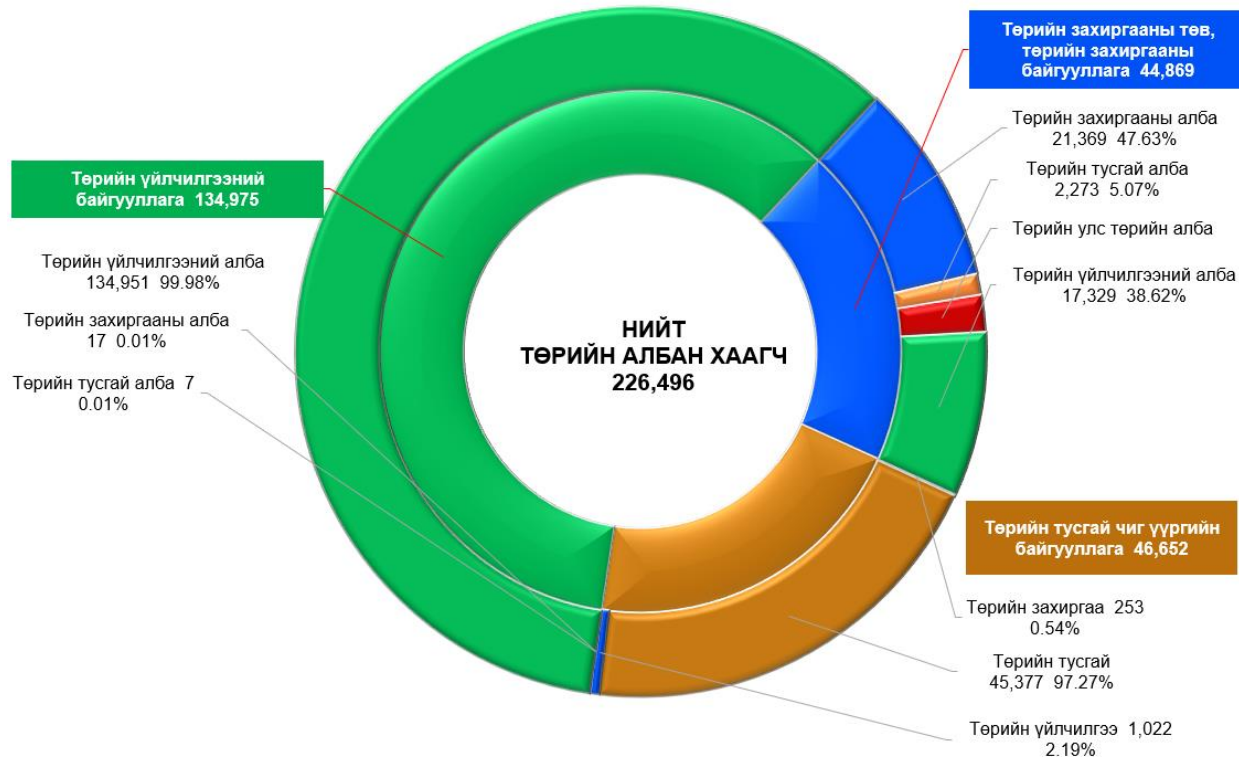
А. Төрийн байгууллагын тоо /ангилал, байршлаар/

№	Байршил	Төрийн төв, төрийн захиргааны төв, төрийн захиргааны байгууллага	Төрийн тусгай чиг үүргийн байгууллага	Төрийн үйлчилгээний байгууллага	Нийт байгууллагын тоо	Төрийн албан хаагчийн тоо
1	Улаанбаатар ¹²	93	20	102	215	68,158
2	Нийслэл ¹³	142	11	501	654	47,254
3	Архангай	61	3	114	178	5,726
4	Баян-Өлгий	50	4	126	180	7,963
5	Баянхонгор	66	3	113	182	5,544
6	Булган	57	3	89	149	4,182
7	Говь-Алтай	63	4	107	174	4,793
8	Говьсүмбэр	28	3	22	53	1,441
9	Дархан-Уул	32	4	62	98	4,666
10	Дорноговь	57	6	90	153	4,925
11	Дорнод	54	4	90	148	5,289
12	Дундговь	52	3	80	135	3,329
13	Завхан	74	5	124	203	5,414
14	Орхон	27	4	64	95	5,007
15	Өвөрхангай	64	4	125	193	6,308
16	Өмнөговь	57	6	89	152	4,765
17	Сүхбаатар	48	4	72	124	4,012
18	Сэлэнгэ	65	6	132	203	6,759
19	Төв	75	3	134	212	5,951
20	Увс	62	4	105	171	5,741
21	Ховд	64	5	101	170	6,060
22	Хөвсгөл	72	4	132	208	7,959
23	Хэнтий	67	4	118	189	5,250
	Нийт	1,430	117	2,692	4,239	226,496

¹² Ерөнхийлөгч, Улсын Их Хурал, Засгийн газрын эрхлэх асуудлын хүрээний болон төр, захиргааны төв байгууллагууд, тэдгээрийн харьяа байгууллагуудыг хамруулсан болно.

¹³ Нийслэлийн засаг даргын эрхлэх асуудлын хүрээний болон, нийслэлийн төр, захиргааны байгууллагууд, тэдгээрийн харьяа байгууллагуудыг хамруулсан болно.

Б. Төрийн байгууллагын ангилал¹⁴¹⁵, хамаарах албан хаагчийн тоо:



В. Байгууллага салбараар, төрийн албан хаагчийн тоо, хүйсийн харьцаа

Байгууллага/салбар	Байгууллагын тоо	Төрийн албан хаагчийн тоо		
		Эмэгтэй	Эрэгтэй	Нийт
Ерөнхийлөгчийн Тамгын газар	1	27	43	70
Ерөнхийлөгчийн эрхлэх хүрээний байгууллага	4	96	67	163
Улсын Их Хурлын Тамгын газар	1	283	372	655
Улсын Их Хурлаас удирдлага нь томилогддог байгууллага, тэдгээрийн салбар	55	1,025	915	1,940
Шүүхийн байгууллага	45	1,500	791	2,291
Прокурорын байгууллага	42	694	665	1,359
Яам	16	1,415	1,743	3,158
Засгийн газрын Хэрэг эрхлэх газар	1	89	94	183
Нутгийн өөрөө удирдах ёсны байгууллага	361	1237	1272	2509
Нутгийн захиргааны байгууллага	440	8165	7282	15447
Орон нутгийн төсвийн байгууллага	684	25,988	40,624	66,612
Цэцэрлэг, сургууль	1,666	71,135	17,211	88,346
Эмнэлэг	413	25,354	6,138	31,492
Шинжлэх ухааны байгууллага	33	1,146	992	2,138
Мэргэжлийн сургалт, үйлдвэрлэлийн төв	37	2,039	1,164	3,203
Соёл урлаг, спортын байгууллага	440	3,990	2,940	6,930
Нийт	4,239	144,183	82,313	226,496

¹⁴ Төрийн захиргааны байгууллагад дараах байгууллагуудыг хамруулав:

- УИХ-ын Тамгын газар, УИХ-аас удирдлага нь томилогддог байгууллагууд,

- Ерөнхийлөгчийн Тамгын газар, Үндэсний аюулгүй байдлын зөвлөл, Стратеги судалгааны хүрээлэн

- Засгийн газрын хэрэг эрхлэх газар, яам, агентлаг, бүх шатны шүүхийн тамгын газар, Нутгийн өөрөө удирдах байгууллага

¹⁵ Төрийн тусгай чиг үүргийн байгууллагад прокурор, аудит, авлигатай тэмцэх, онцгой байдлыг хангах, цэрэг, цагдаа, тагнуул, төрийн тусгай хамгаалалт, шүүхийн шийдвэр гүйцэтгэх, шүүх шинжилгээ, гаалийн байгууллагуудыг хамруулав.

Г. Төрийн байгуулал, төрийн байгууллагуудын ангилал, төрийн албаны ангилал, хүйс

№	Төрийн байгуулал	Байгууллагын тоо	Нийт төрийн албан хаагч				Төрийн албаны ангилал							
			Нийт	Хүйс		Төрийн захиргаа		Төрийн тусгай		Төрийн улс төр		Төрийн үйлчилгээ		
				Эм	Эр	Эм	Эр	Эм	Эр	Эм	Эр	Эм	Эр	
1	МОНГОЛ УЛСЫН ЕРӨНХИЙЛӨГЧ													
	Төрийн захиргааны байгууллага	4	218	115	103	7	3	16	21	20	40	72	39	
	Төрийн үйлчилгээний байгууллага	1	15	8	7	0	0	0	0	0	0	8	7	
2	УЛСЫН ИХ ХУРАЛ													
	Төрийн захиргааны байгууллага	32	1,389	771	618	521	264	7	19	139	261	104	74	
	Төрийн тусгай чиг үүргийн байгууллага	24	720	353	367	0	0	348	340	0	0	5	27	
3	МОНГОЛ УЛСЫН ЗАСГИЙН ГАЗАР													
	Төрийн захиргааны байгууллага	966	35,311	20,906	14,405	11,335	5,743	47	147	566	2,100	8,958	6,415	
	Төрийн захиргааны төв байгууллага	16	3,158	1,415	1,743	836	588	445	1,034	23	41	111	80	
	Төрийн тусгай чиг үүргийн байгууллага	52	44,595	11,802	32,793	0	0	11,566	32,536	0	0	236	257	
	Төрийн үйлчилгээний байгууллага	2,696	134,931	105,382	29,549	12	5	3	4	0	0	105,367	29,540	
4	ШҮҮХ ЭРХ МЭДЭЛ													
	Төрийн захиргааны байгууллага	45	2,284	1,490	794	797	304	325	212	0	0	368	278	
	Төрийн тусгай чиг үүргийн байгууллага	41	1,337	685	652	164	89	292	295	0	0	229	268	
	Төрийн үйлчилгээний байгууллага	1	29	19	10	0	0	0	0	0	0	19	10	
5	НУТГИЙН ӨӨРӨӨ УДИРДАХ БАЙГУУЛЛАГА													
	Төрийн захиргааны байгууллага	361	2,509	1,237	1,272	651	320	0	0	153	555	433	397	
	Бүгд	4,239	226,496	144,183	82,313	14,323	7,316	13,049	34,608	901	2,997	115,910	37,392	

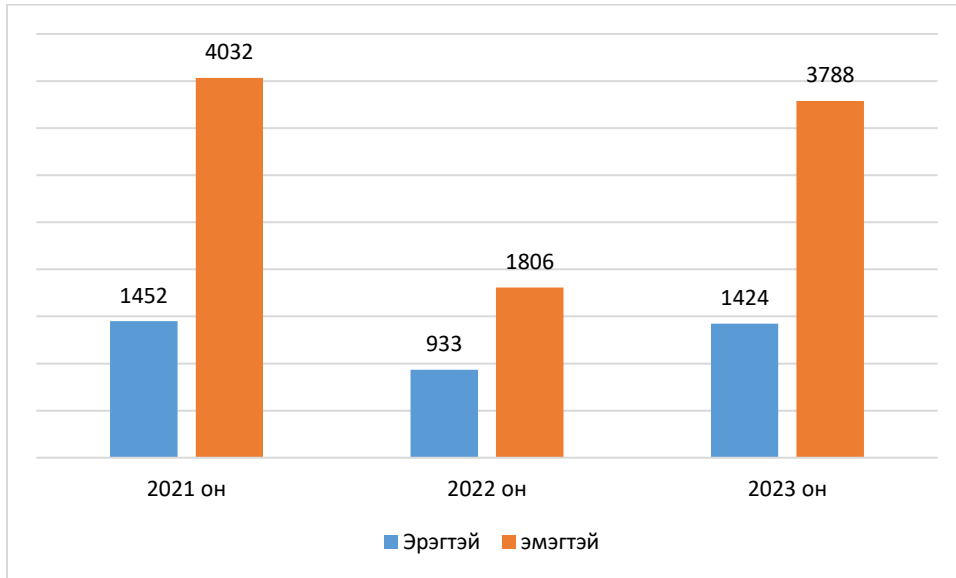
ДӨРӨВ. ТӨРИЙН АЛБАНЫ 2023 ОНЫ ЕРӨНХИЙ ШАЛГАЛТЫН ДҮН МЭДЭЭ

А. Төрийн албаны ерөнхий шалгалтад бүртгүүлсэн, тэнцэж нөөцөд бүртгэгдсэн иргэдийн тоо, амжилтын хувь

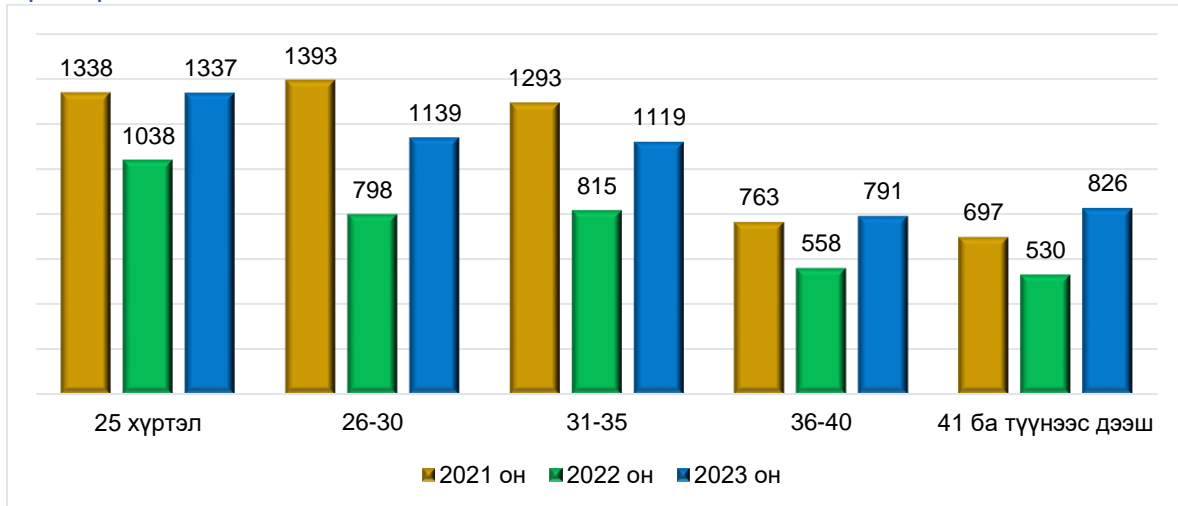
Аймаг, нийслэлийн нэр	2023 оны 1-р улирал			2023 оны 2-р улирал			2023 оны 3-р улирал			2023 оны 4-р улирал			Нийт		
	бүртгүүлсэн	тэнцсэн	амжилтын хувь	бүртгүүлсэн	тэнцсэн	амжилтын хувь	бүртгүүлсэн	тэнцсэн	амжилтын хувь	бүртгүүлсэн	тэнцсэн	амжилтын хувь	бүртгүүлсэн	тэнцсэн	амжилтын хувь
Нийслэл ¹⁶	2057	531	25.8%	1587	652	41.1%	1604	540	33.7%	1594	521	32.7%	6842	2244	32.8%
Архангай	162	44	27.2%	140	56	40.0%	59	21	35.6%	109	37	33.9%	470	158	33.6%
Баян-Өлгий	219	60	27.4%	154	44	28.6%	72	24	33.3%	123	42	34.1%	568	170	29.9%
Баянхонгор	141	35	24.8%	119	46	38.7%	123	48	39.0%	72	14	19.4%	455	143	31.4%
Булган	142	58	40.8%	74	27	36.5%	61	21	34.4%	82	15	18.3%	359	121	33.7%
Говь-Алтай	148	39	26.4%	95	20	21.1%	77	21	27.3%	89	43	48.3%	409	123	30.1%
Говьсүмбэр	61	23	37.7%	41	14	34.1%	46	17	37.0%	30	13	43.3%	178	67	37.6%
Дархан-Уул	118	41	34.7%	86	32	37.2%	90	37	41.1%	94	44	46.8%	388	154	39.7%
Дорноговь	117	33	28.2%	91	34	37.4%	120	41	34.2%	98	37	37.8%	426	145	34.0%
Дорнод	95	20	21.1%	72	29	40.3%	75	26	34.7%	74	20	27.0%	316	95	30.1%
Дундговь	74	32	43.2%	50	27	54.0%	41	21	51.2%	48	25	52.1%	213	105	49.3%
Завхан	143	54	37.8%	115	40	34.8%	101	30	29.7%	134	51	38.1%	493	175	35.5%
Орхон	119	33	27.7%	94	38	40.4%	103	33	32.0%	93	32	34.4%	409	136	33.3%
Өвөрхангай	152	47	30.9%	107	40	37.4%	101	29	28.7%	118	47	39.8%	478	163	34.1%
Өмнөговь	170	39	22.9%	104	44	42.3%	74	31	41.9%	75	24	32.0%	423	138	32.6%
Сүхбаатар	117	45	38.5%	75	26	34.7%	70	23	32.9%	67	19	28.4%	329	113	34.3%
Сэлэнгэ	204	59	28.9%	149	53	35.6%	122	44	36.1%	116	35	30.2%	591	191	32.3%
Төв	130	32	24.6%	119	29	24.4%	103	34	33.0%	117	34	29.1%	469	129	27.5%
Увс	166	33	19.9%	131	37	28.2%	102	32	31.4%	130	23	17.7%	529	125	23.6%
Ховд	208	43	20.7%	130	48	36.9%	117	31	26.5%	133	42	31.6%	588	164	27.9%
Хөвсгөл	207	62	30.0%	164	60	36.6%	133	40	30.1%	146	57	39.0%	650	219	33.7%
Хэнтий	176	46	26.1%	119	34	28.6%	97	24	24.7%	110	30	27.3%	502	134	26.7%
Улсын дүн	5126	1,409	27.5%	3,816	1,430	37.5%	3,491	1,168	33.5%	3,652	1,205	33.0%	16,085	5,212	32.4%

¹⁶ Төрийн албаны зөвлөлийн 2023 оны 25 дугаар тогтоол "төрийн албаны шалгалт өгөх болзол болон шатлан дэвшүүлэх, сонгон шалгаруулах журам"-ын 2 дугаар зүйлийн 2.1.1.2, гуравдугаар зүйлийн 3.1 дэх хэсгийг баримтлав.

Б. Төрийн албаны ерөнхий шалгалтад бүртгүүлсэн, тэнцэж нөөцөд бүртгэгдсэн иргэдийн тоо, хүйсийн харьцаа /2021-2023 он/



В. Төрийн албаны ерөнхий шалгалтад тэнцэж, нөөцөд бүртгэгдсэн иргэдийн тоо, насны бүлгээр: /2021-2023 он/



Төрийн албан хаагчийн 2023 оны Улсын нэгдсэн тоо бүртгэл

Г. Төрийн албаны нөөцөд бүртгэгдсэн иргэдээс төрийн албанд томилогдон ажиллаж байгаа тоон мэдээлэл:

Он	Нөөцөд бүртгүүлсэн	Үүнээс төрийн албанд томилогдсон					Нийт	Эзлэх хувь
		Төрийн захиргаа	Төрийн тусгай	Төрийн улс төр	Төрийн үйлчилгээ			
2021	5,484	2,071	141	44	871	2,912	57.0%	
2022	3,739	1,515	45	22	775	2,423	63.0%	
2023	5,212	1,841	130	52	1,390	3,413	65.4%	
Нийт	18,261	6,847	430	155	3,483	10,766	58.9%	

Д. Төрийн албаны нөөцөд бүртгэгдсэн иргэдээс төрийн албанд томилогдсон байдал, хүйсээр, байршлаар /2021-2023 он/

№	Аймгийн нэр	Ерөнхий шалгалт 2021 онд бүртгэгдсэн нөөц			Үүнээс төрийн албанд ажиллаж байгаа		
		Эмэгтэй	Эрэгтэй	Бүгд	Эмэгтэй	Эрэгтэй	Бүгд
1	Нийслэл	1,906	599	2,505	953	308	1,261
2	Архангай	82	51	133	58	42	100
3	Баян-Өлгий	148	92	240	81	51	132
4	Баянхонгор	75	33	108	46	20	66
5	Булган	65	17	82	50	9	59
6	Говь-Алтай	96	61	157	66	44	110
7	Говьсүмбэр	27	8	35	23	3	26
8	Дархан-Уул	136	34	170	70	18	88
9	Дорноговь	80	19	99	48	12	60
10	Дорнод	89	24	113	66	12	78
11	Дундговь	66	35	101	42	22	64
12	Завхан	139	57	196	89	38	127
13	Орхон	138	18	156	84	9	93
14	Өвөрхангай	119	28	147	77	20	97
15	Өмнөговь	90	39	129	57	17	74
16	Сүхбаатар	78	35	113	57	26	83
17	Сэлэнгэ	108	35	143	73	24	97
18	Төв	76	21	97	50	15	65
19	Увс	159	94	253	107	53	160
20	Ховд	101	45	146	49	32	81
21	Хөвсгөл	204	77	281	102	43	145
22	Хэнтий	50	30	80	36	25	61
Нийт		4,032	1,452	5,484	2,284	843	3,127

Төрийн албан хаагчийн 2023 оны Улсын нэгдсэн тоо бүртгэл

№	Аймгийн нэр	Ерөнхий шалгалт 2022 онд бүртгэгдсэн нөөц			Үүнээс төрийн албанд ажиллаж байгаа		
		Эмэгтэй	Эрэгтэй	Бүгд	Эмэгтэй	Эрэгтэй	Бүгд
1	Нийслэл	1,335	433	1,768	693	261	954
2	Архангай	74	44	118	57	31	88
3	Баян-Өлгий	67	44	111	31	28	59
4	Баянхонгор	65	31	96	46	26	72
5	Булган	59	20	79	47	16	63
6	Говь-Алтай	59	31	90	41	28	69
7	Говьсүмбэр	25	10	35	19	8	27
8	Дархан-Уул	81	13	94	47	11	58
9	Дорноговь	78	15	93	64	11	75
10	Дорнод	43	13	56	30	9	39
11	Дундговь	35	12	47	28	9	37
12	Завхан	96	51	147	60	38	98
13	Орхон	86	7	93	56	7	63
14	Өвөрхангай	80	20	100	56	16	72
15	Өмнөговь	76	20	96	52	18	70
16	Сүхбаатар	57	20	77	44	18	62
17	Сэлэнгэ	76	20	96	64	17	81
18	Төв	97	28	125	85	22	107
19	Увс	76	30	106	44	20	64
20	Ховд	73	25	98	45	16	61
21	Хөвсгөл	95	27	122	48	18	66
22	Хэнтий	73	19	92	58	14	72
Нийт		2,806	933	3,739	1,715	642	2,357

№	Аймгийн нэр	Ерөнхий шалгалт 2023 онд бүртгэгдсэн нөөц			Үүнээс төрийн албанд ажиллаж байгаа		
		Эмэгтэй	Эрэгтэй	Бүгд	Эмэгтэй	Эрэгтэй	Бүгд
1	Нийслэл	1,627	617	2,244	896	343	1,239
2	Архангай	110	48	158	84	38	122
3	Баян-Өлгий	108	62	170	47	35	82
4	Баянхонгор	102	41	143	74	30	104
5	Булган	76	45	121	66	33	99
6	Говь-Алтай	88	35	123	75	30	105
7	Говьсүмбэр	56	11	67	46	10	56
8	Дархан-Уул	134	20	154	96	17	113
9	Дорноговь	111	34	145	91	28	119
10	Дорнод	71	24	95	53	16	69
11	Дундговь	86	19	105	59	13	72
12	Завхан	113	62	175	78	43	121
13	Орхон	119	17	136	52	14	66
14	Өвөрхангай	128	35	163	88	28	116
15	Өмнөговь	110	28	138	88	34	122
16	Сүхбаатар	75	38	113	54	23	77
17	Сэлэнгэ	135	56	191	127	46	173
18	Төв	95	34	129	92	30	122
19	Увс	88	37	125	47	26	73
20	Ховд	105	59	164	75	37	112
21	Хөвсгөл	152	67	219	92	45	137
22	Хэнтий	99	35	134	83	31	114
Нийт		3,788	1,424	5,212	2,463	950	3,413

ТАВ. ТЭТГЭВЭР ТОГТООЛГОСНЫ ДАРАА ТӨРИЙН АЛБАНД АЖИЛЛАЖ БАЙГАА ТӨРИЙН АЛБАН ХААГЧИЙН ТАЛААРХ ТООН МЭДЭЭ

А. Тэтгэвэр тогтоолгоод ажиллаж байгаа албан хаагчдын тоон мэдээ¹⁷

Төрийн албаны ангилал, төрөл	Өндөр насны тэтгэвэр тогтоолгосны дараа ажиллаж байгаа ажилтан			Цэргийн тэтгэвэр тогтоолгосны дараа ажиллаж байгаа ажилтан			Хөдөлмөрийн чадвар алдсаны тэтгэвэр тогтоолгоод ажиллаж байгаа төрийн албан хаагч		
	Нийт	Эм	Эр	Нийт	Эм	Эр	Нийт	Эм	Эр
Бүгд	5,876	4,566	1,310	133	40	93	546	316	230
Удирдах	291	185	106	3	0	3	39	17	22
Гүйцэтгэх	3,668	3,114	554	63	27	36	310	199	111
Туслах	1,917	1,267	650	67	13	54	197	100	97
Төрийн захиргааны алба	102	53	49	14	5	9	83	40	43
Удирдах	21	8	13				15	7	8
Гүйцэтгэх	81	45	36	14	5	9	68	33	35
Төрийн захиргааны албан тушаалын ангиллаар:									
Бүгд	102	53	49	14	5	9	83	40	43
Тэргүүн түшмэл	3	1	2	1	0	1	1	1	0
Эрхэлсэн түшмэл	3	1	2	14	5	9	83	40	43
Ахлах түшмэл	19	10	9	4	2	2	20	8	12
Дэс түшмэл	72	38	34	8	3	5	61	30	31
Туслах түшмэл	5	3	2	1	0	1	1	1	0
Төрийн тусгай алба	51	14	37	8	4	4	21	6	15
Удирдах	5	1	4	1		1	3		3
Гүйцэтгэх	10	6	4	3	1	2	10	2	8
Туслах	36	7	29	4	3	1	8	4	4
Төрийн улс төрийн алба	152	75	77	4	1	3	14	4	10
Удирдах	117	63	54	2		2	12	4	8
Гүйцэтгэх	28	8	20	1	1		1	0	1
Туслах	7	4	3	1		1	1	0	1
Төрийн үйлчилгээний алба	5,571	4,424	1,147	107	30	77	428	266	162
Удирдах	148	113	35				9	6	3
Гүйцэтгэх	3,556	3,058	498	49	21	28	232	164	68
Туслах	1,867	1,253	614	58	9	49	187	96	91

¹⁷ 2023 оны 12 дугаар сарын 31-ний өдрийн байдлаар тэтгэвэр тогтоолгоод ажиллаж байгаа албан хаагчийн тоон мэдээ.

ЗУРГАА. ХӨГЖЛИЙН БЭРХШЭЭЛТЭЙ ТӨРИЙН АЛБАН ХААГЧИЙН ТАЛААРХ ТООН МЭДЭЭ

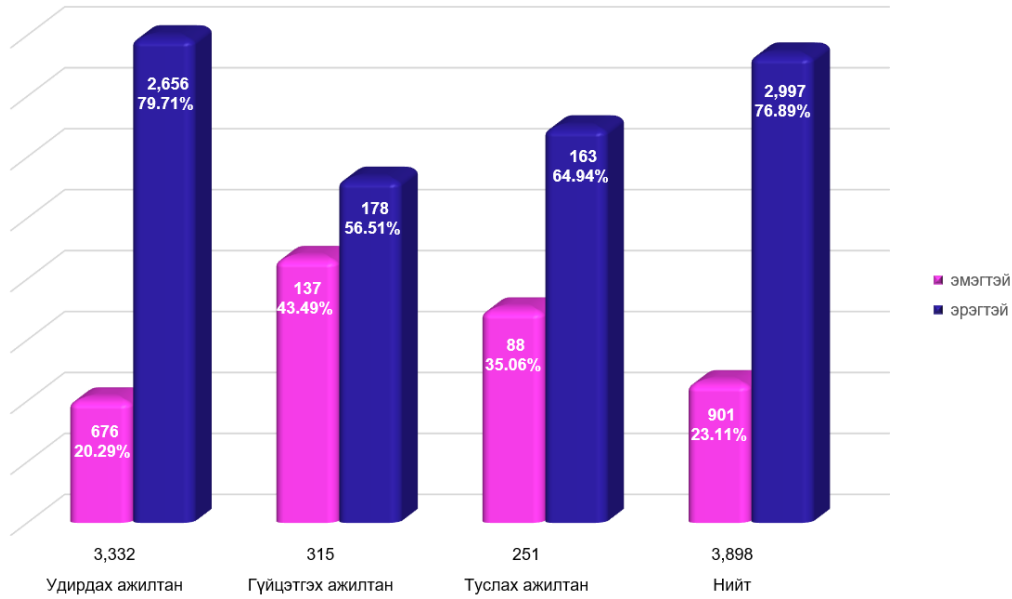
А. Хөгжлийн бэрхшээлтэй төрийн албан хаагчийн тоо¹⁸

Төрийн албаны ангилал, төрөл	Нийт	Эм	Эр
Бүгд	4,554	2,762	1,792
Удирдах	249	121	128
Гүйцэтгэх	2,687	1,791	896
Туслах	1,618	850	768
Төрийн захиргааны алба	489	258	231
Удирдах	56	30	26
Гүйцэтгэх	433	228	205
Төрийн захиргааны албан тушаалын ангиллаар:			
Бүгд	489	258	231
Тэргүүн түшмэл	1	1	
Эрхэлсэн түшмэл	7	2	5
Ахлах түшмэл	46	20	26
Дэс түшмэл	428	229	199
Туслах түшмэл	7	6	1
Төрийн тусгай алба	45	18	27
Гүйцэтгэх	34	14	20
Туслах	5	2	3
Удирдах	6	2	4
Төрийн улс төрийн алба	59	8	51
Гүйцэтгэх	7	1	6
Туслах	1	-	1
Удирдах	51	7	44
Төрийн үйлчилгээний алба	3,961	2,478	1,483
Гүйцэтгэх	2,229	1,553	676
Туслах	1,596	843	753
Удирдах	136	82	54

¹⁸ 2023 оны 12 дугаар сарын 31-ний өдрийн байдлаар ажиллаж байгаа хөгжлийн бэрхшээлтэй төрийн албан хаагчийн тоон мэдээ.

ДОЛОО. ТӨРИЙН УЛС ТӨРИЙН АЛБАН ХААГЧИЙН НЭГДСЭН ТОО БҮРТГЭЛ

А. Төрийн улс төрийн албан хаагчийн тоо, төрөл, хүйсээр:

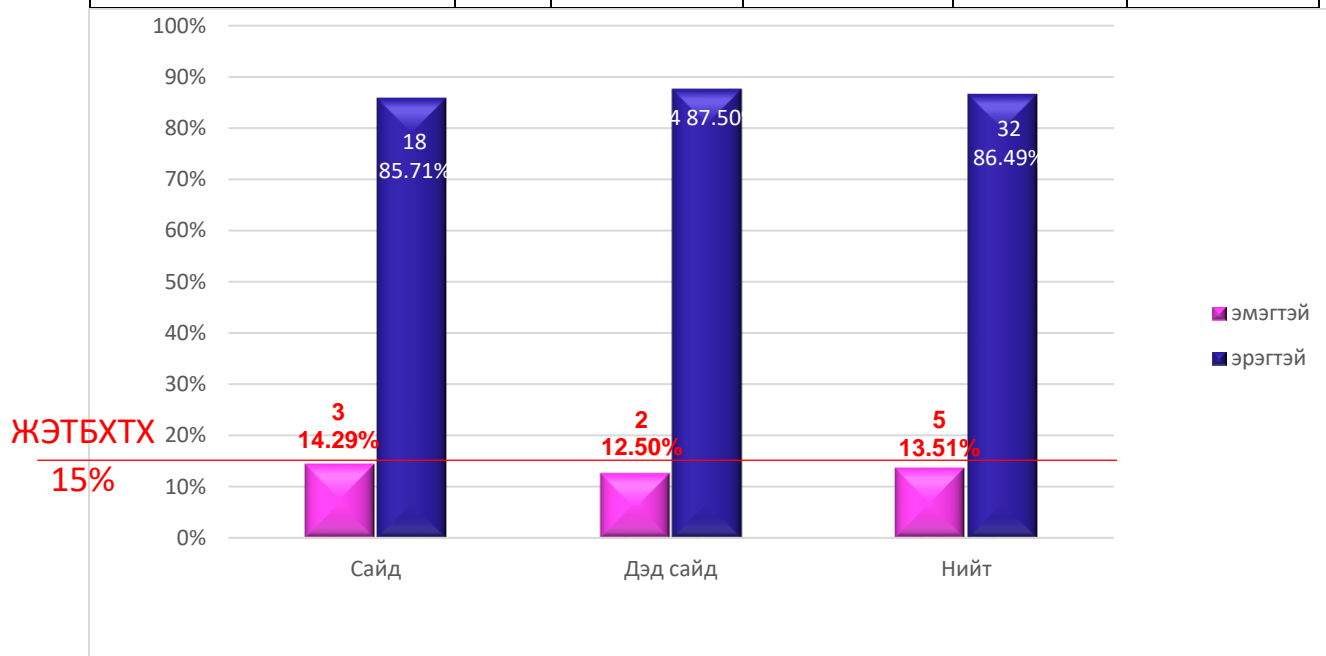


Б. Төрийн улс төрийн албан хаагчийн тоо, хүйс, насны бүлгээр:

Насны бүлэг	Хүйс		Бүгд
	Эмэгтэй	Эрэгтэй	
18-24 нас	11	21	32
25-34 нас	146	808	954
35-44 нас	328	1,089	1,417
45-54 нас	325	768	1,093
55-59 нас	63	217	280
60-аас дээш	28	94	122
Нийт	901	2,997	3,898

В. Сайд¹⁹, Дэд сайдын тоо, хүйсийн харьцаа, Жендэрийн эрх тэгш байдлыг хангах тухай хуулийн хэрэгжилт:

Агуулга	Бүгд	Хүйс			
		Эмэгтэй		Эрэгтэй	
*Сайд	21	3	14.29%	18	85.71%
Дэд сайд	16	2	12.50%	14	87.50%
Нийт	37	5	13.51%	32	86.49%



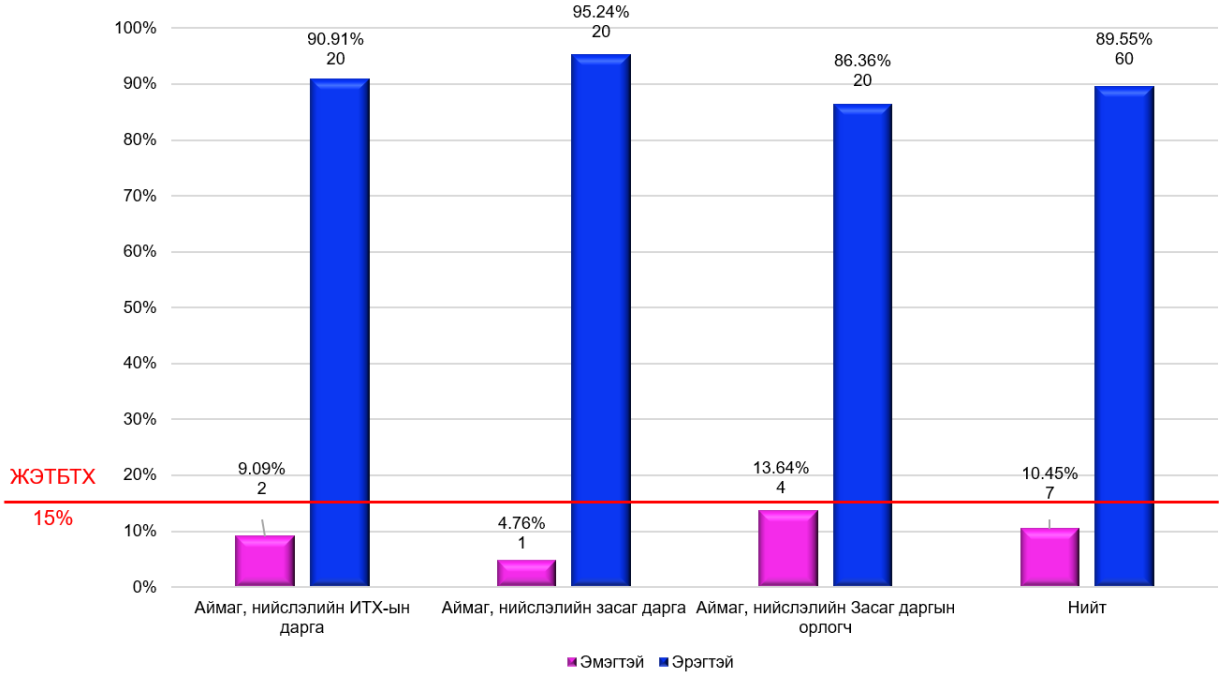
Г. Аймаг, нийслэлийн Засаг дарга, Засаг даргын орлогч, ИТХ-ын дарга нарын тоо, хүйсийн харьцаа, Жендэрийн эрх тэгш байдлыг хангах тухай хуулийн хэрэгжилт:

Агуулга	Аймаг, нийслэлийн ИТХ-ын дарга		Аймаг, нийслэлийн Засаг дарга ²⁰		Аймаг, нийслэлийн Засаг даргын орлогч		Бүгд	
	Эмэгтэй	Эрэгтэй	Эмэгтэй	Эрэгтэй	Эмэгтэй	Эрэгтэй	Эмэгтэй	Эрэгтэй
Аймаг	2	19	1	19	3	19	6	57
Нийслэл	0	1	0	1	1	1	1	3
Нийт	2	20	1	20	4	20	7	60
Эзлэх хувь	9.09%	90.91%	4.76%	95.24%	13.64%	86.36%	10.45%	89.55%

¹⁹ Ерөнхий сайд, Шадар сайд, Сайд, Сайд бөгөөд ЗГХЭГ-ын дарга

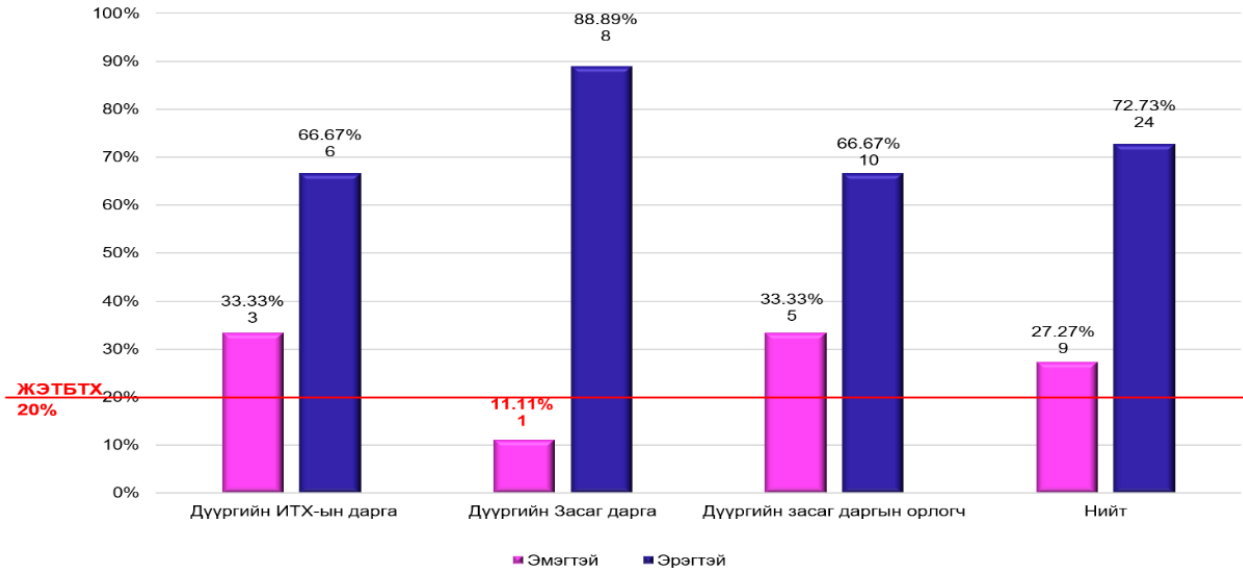
²⁰ 2023 оны 12 дугаар сарын 31-ний байдлаар 20 аймгийн Засаг дарга ажиллаж байжээ.

Төрийн албан хаагчийн 2023 оны Улсын нэгдсэн тоо бүртгэл



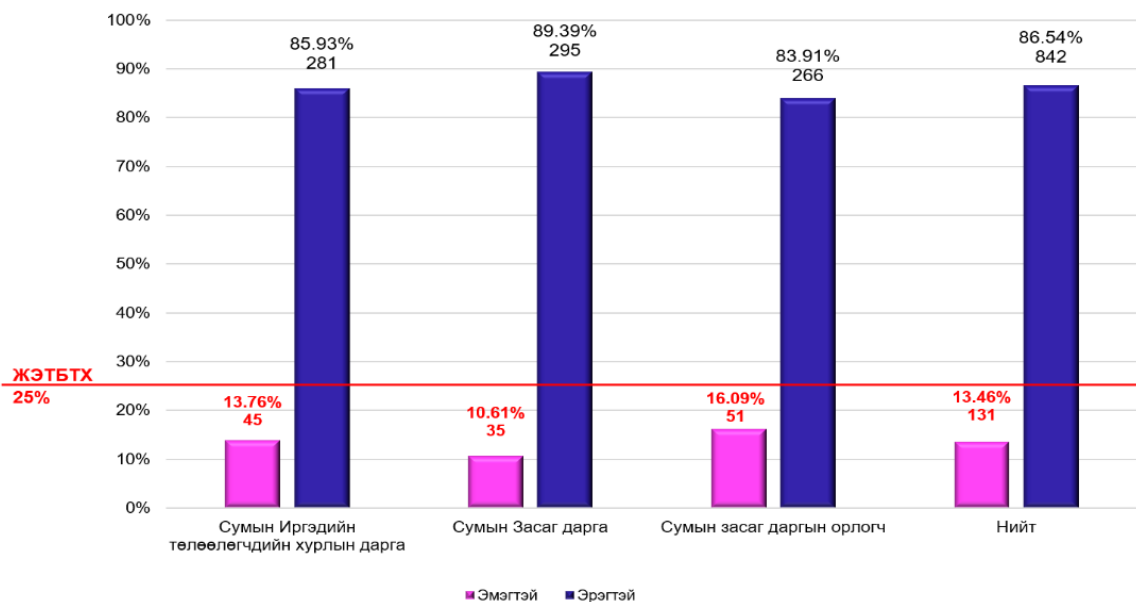
Д. Дүүргийн Засаг дарга, Засаг даргын орлогч, ИТХ-ын даргын тоо, хүйсийн харьцаа, Жендэрийн эрх тэгш байдлыг хангах тухай хуулийн хэрэгжилт:

Агуулга	Дүүргийн ИТХ-ын дарга		Дүүргийн Засаг дарга		Дүүргийн Засаг даргын орлогч		Бүгд	
Эмэгтэй	3	33.33%	1	11.11%	5	33.33%	9	27.27%
Эрэгтэй	6	66.67%	8	88.89%	10	66.67%	24	72.73%
Нийт	9	100%	9	100%	15	100%	33	100%



Е. Сумын Засаг дарга, Засаг даргын орлогч, ИТХ-ын даргын тоо, хүйсийн харьцаа, Жендэрийн эрх тэгш байдлыг хангах тухай хуулийн хэрэгжилт:

Хүйс	Бүгд		Сумын иргэдийн Төлөөлөгчдийн Хурлын дарга		Сумын Засаг дарга		Сумын Засаг даргын орлогч	
	Тоо	Хувь	Тоо	Хувь	Тоо	Хувь	Тоо	Хувь
Эмэгтэй	131	13.46%	45	13.76%	35	10.61%	51	16.09%
Эрэгтэй	842	86.54%	281	85.93%	295	89.39%	266	83.91%
Нийт	973	100%	326²¹	100%	330	100%	317	100%



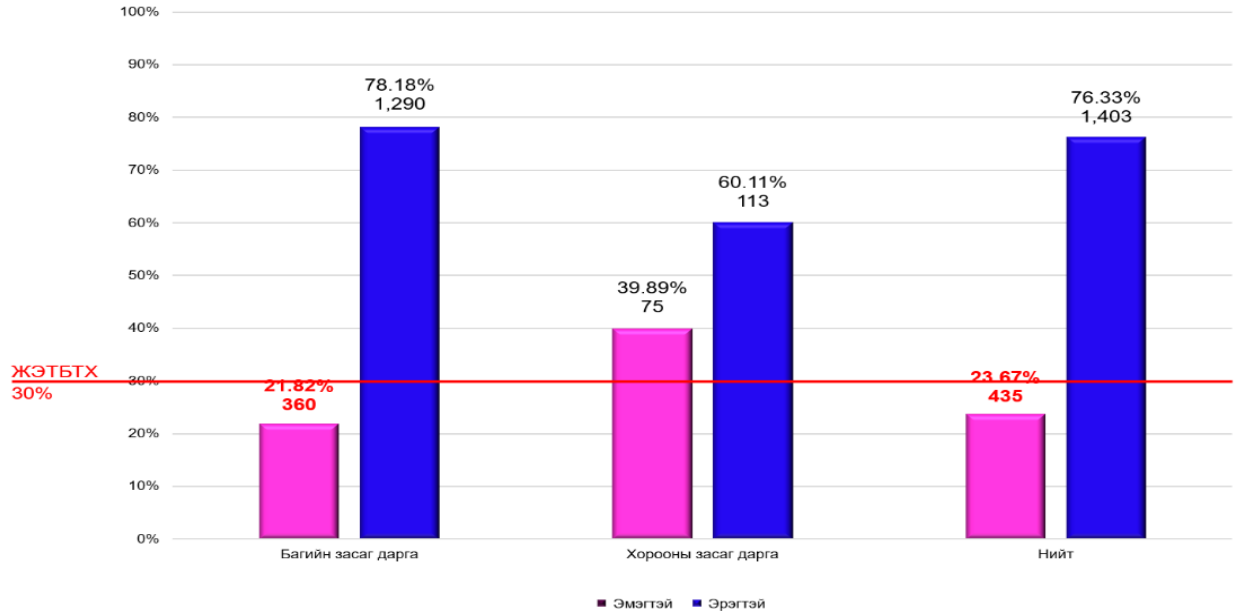
Ё. Баг, хорооны Засаг даргын тоо, хүйсийн харьцаа, Жендэрийн эрх тэгш байдлыг хангах тухай хуулийн хэрэгжилт:

Хүйс	Бүгд		Багийн Засаг дарга		Хорооны Засаг дарга	
	Тоо	Хувь	Тоо	Хувь	Тоо	Хувь
Эмэгтэй	435	23.67%	360	21.82%	75	39.89%
Эрэгтэй	1,403	76.33%	1,290	78.18%	113	60.11%
Нийт	1,838	100%	1,650	100%	188²²	100%

²¹ 2023 оны 12 дугаар сарын 31-ний өдрийн байдлаар нийт 330 сумын 326 сумын ИТХ-ын дарга, 317 сумын Засаг даргын орлогч ажиллаж байжээ.

²² 2023 оны 12 дугаар сарын 31-ний өдрийн байдлаар нийт 188 хорооны Засаг дарга ажиллаж байжээ.

Төрийн албан хаагчийн 2023 оны Улсын нэгдсэн тоо бүртгэл



Ж. Төрийн улс төрийн албан тушаалтны тоо, төрийн байгууллагын ангиллаар:

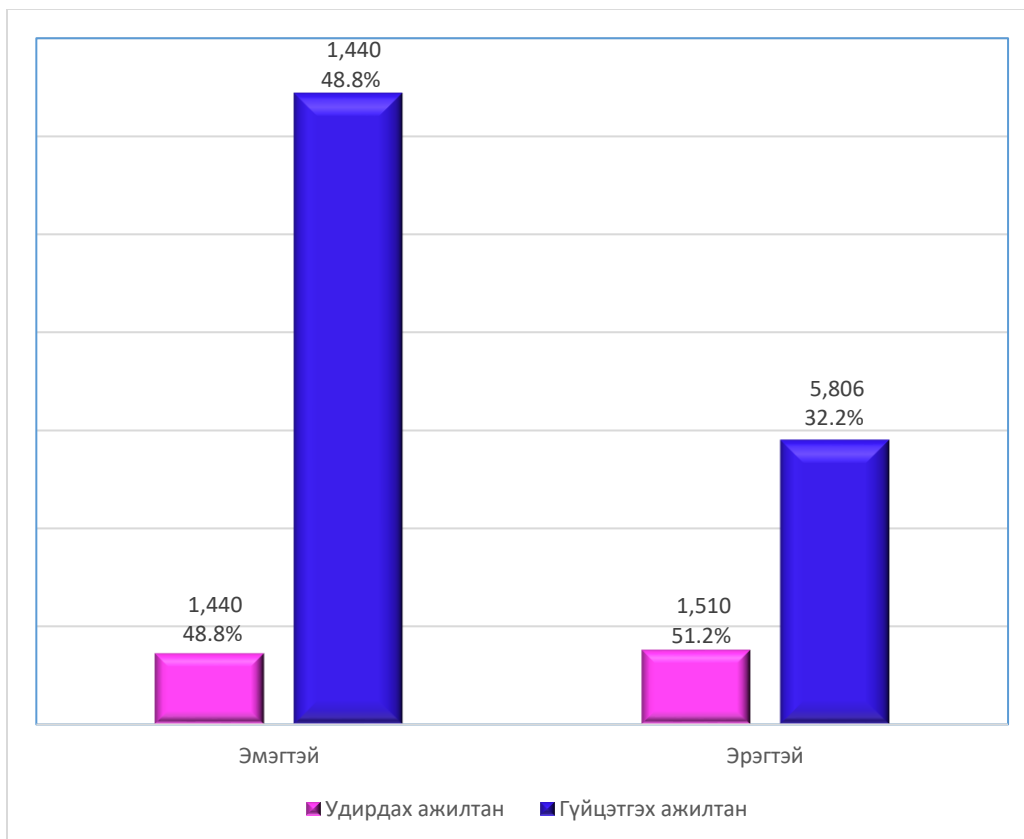
№	Төрийн байгууллагын ангилал	Нийт төрийн байгууллага	Үүнээс улс төрийн албан тушаалтан ажиллаж байгаа байгууллагын тоо	Төрийн улс төрийн албан тушаалд ажиллаж байгаа албан хаагч		
				Бүгд	Эм	Эр
1	Төрийн захиргааны төв байгууллага	16	16	64	23	41
2	Төрийн захиргааны байгууллага	1,414	761	3,834	878	2,956
3	Төрийн тусгай чиг үүргийн байгууллага	137	0	0	0	0
4	Төрийн үйлчилгээний байгууллага	2,698	0	0	0	0
Нийт		4,239	777	3,898	901	2,997

НАЙМ. ТӨРИЙН ЗАХИРГААНЫ АЛБАН ХААГЧИЙН НЭГДСЭН ТОО БҮРТГЭЛ

А. Төрийн захиргааны албан хаагчийн тоо, түшмэлийн ангиллаар, хүйсийн харьцаа:

Хүйс	Албан тушаалын ангилал									
	Тэргүүн түшмэл		Эрхэлсэн түшмэл		Ахлах түшмэл		Дэс түшмэл		Туслах түшмэл	
Эмэгтэй	44	30.3%	303	42.5%	1,505	57.0%	12,156	68.3%	315	89.7%
Эрэгтэй	101	69.7%	410	57.5%	1,136	43.0%	5,633	31.7%	36	10.3%

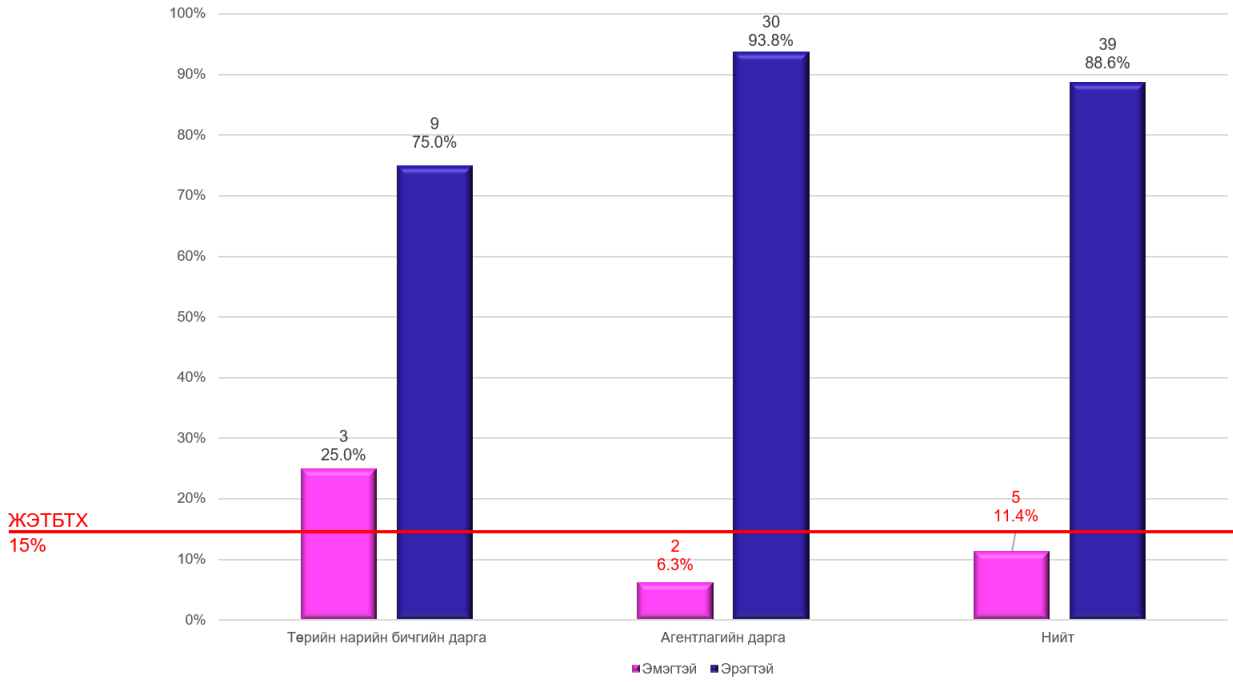
Б. Төрийн захиргааны албан хаагч албан тушаалын төрлөөр:



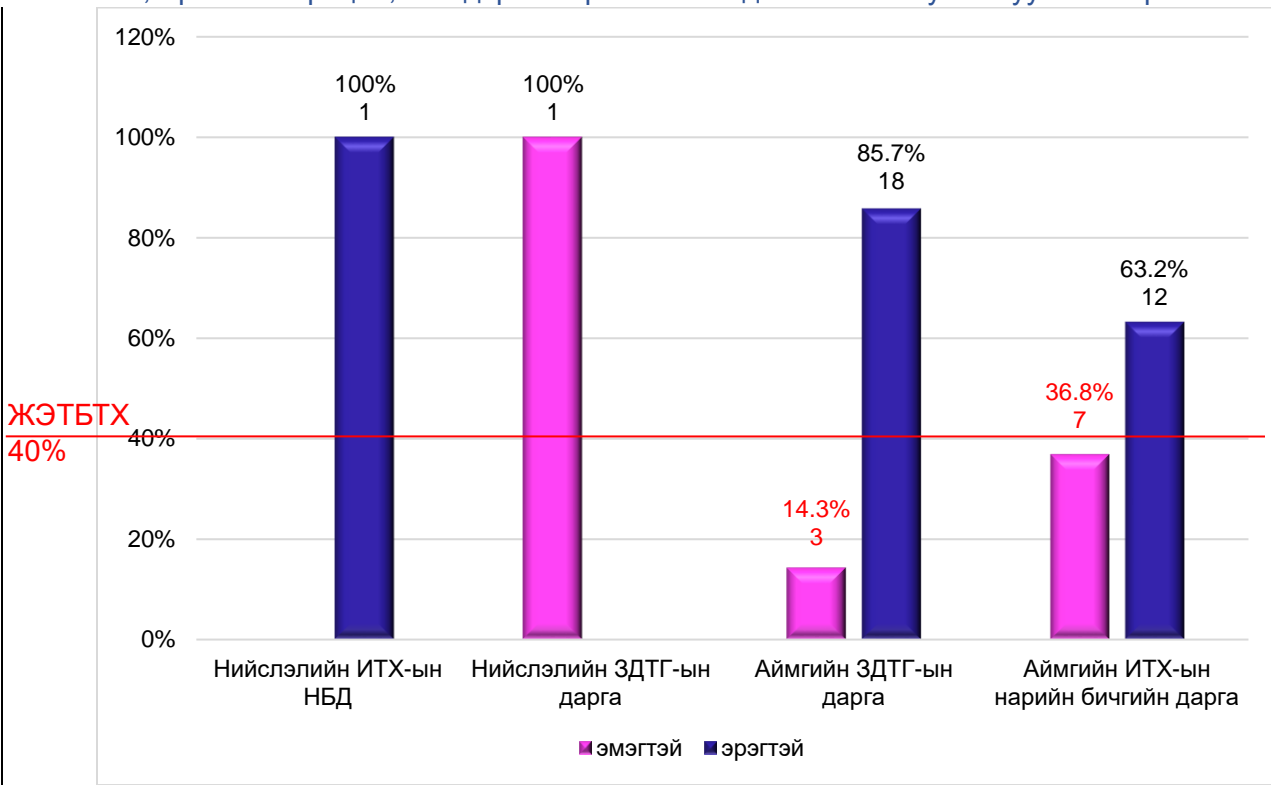
В. Төрийн захиргааны албан хаагчийн тоо, насны бүлгээр, хүйсийн харьцаа:

Насны бүлэг	Бүгд	Эмэгтэй		Эрэгтэй	
18-24 нас	1,052	810	77.0%	242	23.0%
25-34 нас	6,514	4,318	66.3%	2,196	33.7%
35-44 нас	8,256	5,579	67.6%	2,677	32.4%
45-54 нас	4,537	3,149	69.4%	1,388	30.6%
55-59 нас	1,090	433	39.7%	657	60.3%
60-аас дээш	190	34	17.9%	156	82.1%
Нийт төрийн албан хаагч	21,639	14,323	66.2%	7,316	33.8%

Г. Төрийн нарийн бичгийн дарга²³, Засгийн газрын агентлагийн даргын тоо, хүйсийн харьцаа, Жендэрийн эрх тэгш байдлыг хангах тухай хуулийн хэрэгжилт:

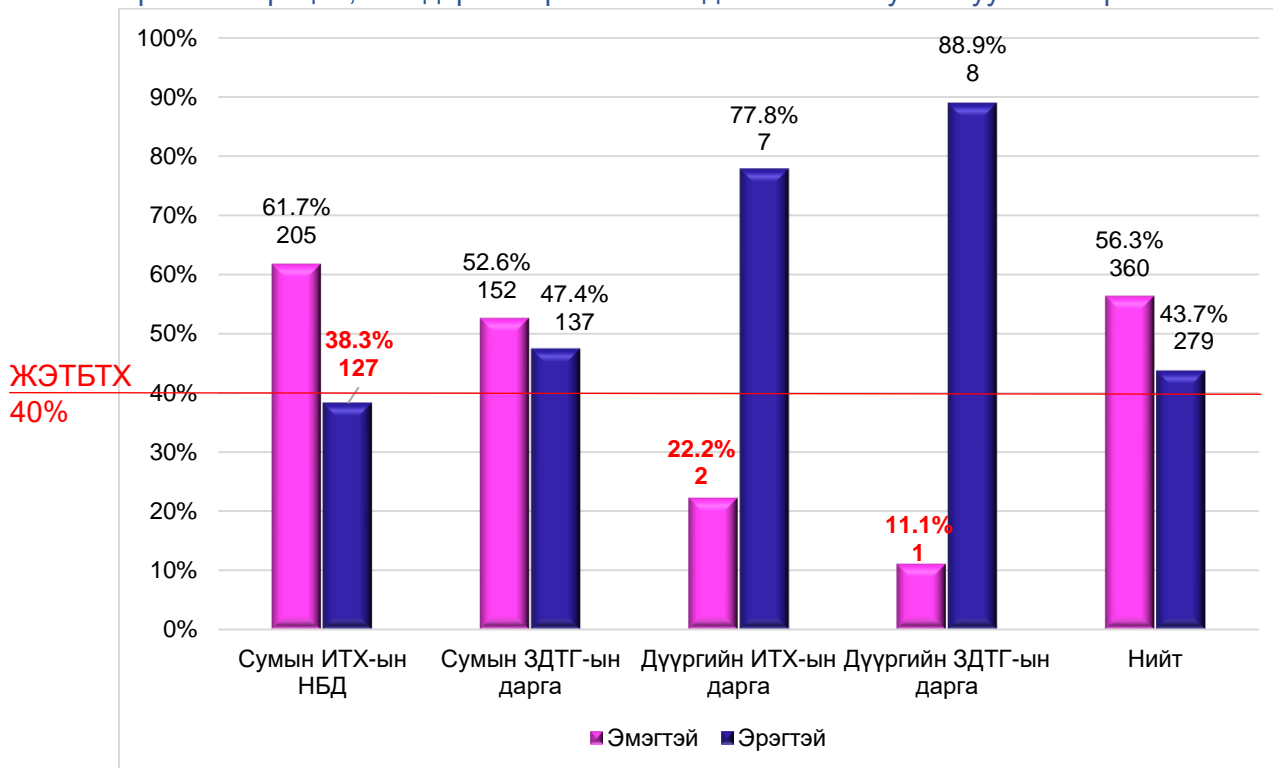


Д. Аймаг, нийслэлийн Засаг даргын Тамгын газрын дарга, ИТХ-ын нарийн бичгийн даргын тоо, хүйсийн харьцаа, Жендэрийн эрх тэгш байдлыг хангах тухай хуулийн хэрэгжилт:



²³ 2023 оны 12 дугаар сарын 31-ний өдрийн байдлаар Төрийн нарийн бичгийн дарга 12, Засгийн газрын агентлагийн дарга 32 ажиллаж байжээ.

Е. Сум, дүүргийн Засаг даргын Тамгын газрын дарга, ИТХ-ын нарийн бичгийн даргын тоо, хүйсийн харьцаа, Жендэрийн эрх тэгш байдлыг хангах тухай хуулийн хэрэгжилт:



Ё. Төрийн байгууллагын ангилал, төрийн захиргааны албан тушаалд ажиллаж байгаа албан хаагчийн тоо, хүйсийн харьцаа:

№	Төрийн байгууллагын ангилал	Нийт төрийн байгууллагын тоо	Төрийн захиргааны албан тушаалд ажиллаж байгаа албан хаагч		
			Бүгд	Эм	Эр
1	Төрийн захиргааны төв байгууллага	16	1,424	836	588
2	Төрийн захиргааны байгууллага	1,414	19,945	13,311	6,634
3	Төрийн тусгай чиг үүргийн байгууллага	137	253	164	89
4	Төрийн үйлчилгээний байгууллага	2,698	17	12	5
Нийт		4,239	21,639	14,323	7,316

Ж. Төрийн захиргааны албан тушаалд ажиллаж байгаа албан хаагчийн хүйсийн харьцаа, албан тушаалын ангиллаар (2021-2023 оны харьцуулалт):

Төрийн захиргааны албан тушаалын ангилал	2021 он		2022 он		2023 он	
	эрэгтэй	эмэгтэй	эрэгтэй	эмэгтэй	эрэгтэй	эмэгтэй
Тэргүүн түшмэл	70%	30%	72%	28%	44%	56%
Эрхэлсэн түшмэл	55%	45%	57%	43%	33%	67%
Ахлах түшмэл	50%	50%	46%	54%	53%	47%
Дэс түшмэл	35%	65%	30%	70%	70%	30%
Туслах түшмэл	43%	57%	58%	42%	59%	41%

3. Төрийн захиргааны албан хаагчийн зэрэг дэвийн талаарх тоон мэдээлэл:

Зэрэг дэвийн нэр	Нийт албан хаагч	Тухайн ангиллын зэрэг дэвтэй	Өндөр ангиллын зэрэг дэвтэй	Өмнөх ангиллын зэрэг дэвтэй	Зэрэг дэвгүй	Зэрэг дэвгүй албан хаагчдын эзлэх хувь
Тэргүүн түшмэл	145	66	0	15	64	44.14%
Эрхэлсэн түшмэл	713	305	31	23	354	49.65%
Ахлах түшмэл	2,641	1,617	217	512	295	11.17%
Дэс түшмэл	17,789	9,787	485	5	7,512	42.23%
Туслах түшмэл	351	95	106		150	42.74%

ЕС. ТӨРИЙН ТУСГАЙ АЛБАН ХААГЧИЙН НЭГДСЭН ТОО БҮРТГЭЛ

А. Төрийн тусгай албан тушаалд ажиллаж байгаа албан хаагчийн тоо, албан тушаалын төрөл, хүйсээр:

Албан тушаалын төрөл	Хүйс			
	Эмэгтэй		Эрэгтэй	
Удирдах	895	6.86%	3,729	10.77%
Гүйцэтгэх	10,547	80.83%	22,961	66.35%
Туслах	1,607	12.32%	7,918	22.88%
Нийт	13,049	27.38%	34,608	72.62%
	47,657			

Б. Төрийн тусгай албан тушаалд ажиллаж байгаа албан хаагчийн тоо, насны бүлгээр:

Насны бүлэг	Хүйс		Нийт
	Эмэгтэй Эзлэх хувь	Эрэгтэй Эзлэх хувь	
18-24 нас	1,700 21.6%	6,164 78.4%	7,864
25-34 нас	3,847 21.6%	13,952 78.4%	17,799
35-44 нас	4,806 31.4%	10,454 68.2%	15,326
45-54 нас	2,225 41.2%	3,171 58.8%	5,396
55-59 нас	433 37.7%	715 62.3%	1,148
60-аас дээш	38 20.0%	152 80.0%	190
Бүгд	13,049 27.4%	34,608 72.6%	47,657

Төрийн албан хаагчийн 2023 оны Улсын нэгдсэн тоо бүртгэл

Эрүүл мэндийн байгууллагад:		413	31,492	25,354	81%	6,138	19%
1	Дарга, эмч, эмнэлгийн ажилтнууд	-	23,896	19,504	82%	4,392	18%
2	Байгууллагын хэвийн үйл ажиллагааг хангахад туслах төрийн үйлчилгээний бусад албан тушаал	-	7,596	5,850	77%	1,746	23%
Мэргэжлийн сургалт үйлдвэрлэлийн төвд:		37	3,203	2,039	64%	1,164	36%
1	Захирал, менежер	-	89	46	52%	43	48%
2	Багш, арга зүйч	-	1,909	1,241	65%	668	35%
3	Эмч	-	34	31	91%	3	9%
4	Байгууллагын хэвийн үйл ажиллагааг хангахад туслах төрийн үйлчилгээний бусад албан тушаал	-	1,171	721	62%	450	38%
Шинжлэх ухааны байгууллагад:		33	2,138	1,146	54%	992	46%
1	Удирдлага (ерөнхийлөгч, захирал, эрдэмтэн нарийн бичгийн дарга)	-	68	31	46%	37	54%
2	Эрдэм шинжилгээний ажилтан, судлаач	-	1,604	840	52%	764	48%
3	Байгууллагын хэвийн үйл ажиллагааг хангахад туслах төрийн үйлчилгээний бусад албан тушаал	-	466	275	59%	191	41%
Соёл урлаг, спортын байгууллагад:		440	6,930	3,990	58%	2,940	42%
1	Соёл урлаг, спорт	-	4,444	2,502	56%	1,942	44%
2	Байгууллагын хэвийн үйл ажиллагааг хангахад туслах төрийн үйлчилгээний бусад албан тушаал	-	2,486	1,488	60%	998	40%
Төрийн захиргааны болон төрийн тусгай байгууллагад:		1,650	21,193	12,246	58%	8,947	42%
1	Байгууллагын хэвийн үйл ажиллагааг хангахад туслах төрийн үйлчилгээний бусад албан тушаал	-	21,193	12,246	58%	8,947	42%
Нийт		4,239	153,302	115,910	75.6%	37,392	24.4%

Б. Төрийн үйлчилгээний албан тушаалд ажиллаж байгаа албан хаагчийн тоо, албан тушаалын төрлөөр:

Албан тушаалын ангилал	Хүйс				Бүгд
	Эмэгтэй/эзлэх хувь		Эрэгтэй/эзлэх хувь		
Удирдах	4,034	70.8%	1662	51.2%	5,696
Гүйцэтгэх	96,059	76.0%	30,309	31.3%	126,368
Туслах	15,817	74.5%	5,421	24.8%	21,238
Нийт	115,910	75.6%	37,392	33.8%	153,302

В. Төрийн үйлчилгээний албан тушаалд ажиллаж байгаа албан хаагчийн тоо, насны бүлэг, хүйсээр:

Насны бүлэг	Хүйс				Бүгд
	Эмэгтэй/эзлэх хувь		Эрэгтэй/эзлэх хувь		
18-24 нас	7,190	77.5%	2,086	22.5%	9,276
25-34 нас	34,795	77.3%	10,228	22.7%	45,023
35-44 нас	35,043	78.2%	9,764	21.8%	44,807
45-54 нас	31,655	77.8%	9,046	22.2%	40,701
55-59 нас	5,368	54.2%	4,539	45.8%	9,907
60-аас дээш	1,859	51.8%	1,729	48.2%	3,588
Нийт	115,910	75.6%	37,392	24.4%	153,302

Г. Төрийн байгууллагын ангилал, төрийн үйлчилгээний албан тушаалд ажиллаж байгаа албан хаагчийн тоо, хүйсийн харьцаа:

№	Төрийн байгууллагын ангилал	Нийт төрийн байгууллагын тоо	Төрийн үйлчилгээний албан тушаалд ажиллаж байгаа албан хаагч		
			Бүгд	Эм	Эр
1	Төрийн захиргааны төв байгууллага	16	191	111	80
2	Төрийн захиргааны байгууллага	1,414	17,138	9,935	7,203
3	Төрийн тусгай чиг үүргийн байгууллага	137	1,022	470	552
4	Төрийн үйлчилгээний байгууллага	2,698	134,951	105,394	29,557
Нийт		4,239	153,302	115,910	37,392

АРВАН НЭГ. ТӨРИЙН БАЙГУУЛЛАГЫН АЛБАН ХААГЧИЙН ТОО БҮРТГЭЛ /Байршлаар/

А. Төрийн албан хаагчийн тоо, байршил, төрийн албаны ангиллаар:

№	Аймаг хотын нэр	Нийт төрийн албан хаагч	Үүнээс			
			Төрийн улс төр	Төрийн захиргаа	Төрийн тусгай	Төрийн үйлчилгээ
1	Улаанбаатар	68,158	554	4,232	45,032	18,340
2	Нийслэл	47,254	276	4,821	829	41,328
3	Архангай	5,726	176	654	45	4,851
4	Баян-Өлгий	7,963	148	579	83	7,153
5	Баянхонгор	5,544	229	651	44	4,620
6	Булган	4,182	131	580	42	3,429
7	Говь-Алтай	4,793	162	635	58	3,938
8	Говьсүмбэр	1,441	23	221	29	1,168
9	Дархан-Уул	4,666	62	472	90	4,042
10	Дорноговь	4,925	116	546	282	3,981
11	Дорнод	5,289	117	601	101	4,470
12	Дундговь	3,329	119	414	38	2,758
13	Завхан	5,414	194	740	61	4,419
14	Орхон	5,007	122	449	79	4,357
15	Өвөрхангай	6,308	192	679	58	5,379
16	Өмнөговь	4,765	107	580	189	3,889
17	Сүхбаатар	4,012	109	492	57	3,354
18	Сэлэнгэ	6,759	128	674	207	5,750
19	Төв	5,951	198	777	61	4,915
20	Увс	5,741	157	690	71	4,823
21	Ховд	6,060	182	706	80	5,092
22	Хөвсгөл	7,959	226	846	65	6,822
23	Хэнтий	5,250	170	600	56	4,424
Нийт		226,496	3,898	21,639	47,657	153,302

Б. Төрийн албан хаагчийн тоо, байршил, төрийн албаны ангилал, төрлөөр:

№	Аймаг, хот	Төрийн албан хаагч	Төрийн захиргаа			Төрийн тусгай			Төрийн улс төр			Төрийн үйлчилгээ		
			удирдах	гүйцэтгэх	туслах	удирдах	гүйцэтгэх	туслах	удирдах	гүйцэтгэх	туслах	удирдах	гүйцэтгэх	туслах
1	Улаанбаатар	68,158	672	4,376	0	4,117	31,520	9,395	140	198	216	971	15,146	2,223
2	Нийслэл	47,254	445	3,560	0	175	602	52	250	22	4	1,241	33,725	6,362
3	Архангай	5,726	87	567	0	8	34	3	158	17	1	187	4,010	654
4	Баян-Өлгий	7,963	116	463	0	20	60	3	142	6	-	214	5,980	959
5	Баянхонгор	5,544	106	545	0	14	27	3	211	3	15	183	3,850	587
6	Булган	4,182	87	493	0	8	31	3	123	8	-	143	2,867	419
7	Говь-Алтай	4,793	99	536	0	17	38	3	159	1	2	194	3,204	540
8	Говьсүмбэр	1,441	48	173	0	5	22	2	21	2	-	40	960	168
9	Дархан-Уул	4,666	52	420	0	13	73	4	53	9	-	96	3,379	567
10	Дорноговь	4,925	82	464	0	29	248	5	112	4	-	159	3,246	576
11	Дорнод	5,289	84	517	0	11	86	4	115	2	-	134	3,547	789
12	Дундговь	3,329	67	347	0	18	19	1	119	-	-	100	2,349	309

Төрийн албан хаагчийн 2023 оны Улсын нэгдсэн тоо бүртгэл

13	Завхан	5,414	105	635	0	10	47	4	193	1	-	182	3,761	476
14	Орхон	5,007	48	401	0	22	53	4	96	26	-	139	3,627	591
15	Өвөрхангай	6,308	105	574	0	21	33	4	192	-	-	227	4,485	667
16	Өмнөговь	4,765	92	488	0	22	163	4	107	-	-	156	3,153	580
17	Сүхбаатар	4,012	73	419	0	15	39	3	108	1	-	127	2,717	510
18	Сэлэнгэ	6,759	73	601	0	19	184	4	127	1	-	204	4,742	804
19	Төв	5,951	133	644	0	22	34	5	193	5	-	201	4,015	699
20	Увс	5,741	93	597	0	11	56	4	152	5	-	218	3,960	645
21	Ховд	6,060	94	612	0	13	61	6	181	-	1	186	4,202	704
22	Хөвсгөл	7,959	97	749	0	19	42	4	212	4	10	224	5,779	819
23	Хэнтий	5,250	92	508	0	15	36	5	168	-	2	170	3,664	590
Нийт		226,496	2,950	19,353	0	4,624	33,508	9,525	3,332	315	251	5,696	126,368	21,238

В. Төрийн албан хаагчийн тоо, байршил, хүйсийн харьцаа:

№	Аймаг, хот	Төрийн албан хаагч	Эмэгтэй	Эрэгтэй	Эмэгтэйчүүдийн эзлэх хувь	Эрэгтэйчүүдийн эзлэх хувь
1	Улаанбаатар	68,158	27,407	40,751	40.21%	59.79%
2	Нийслэл	47,254	37,295	9,959	78.92%	21.08%
3	Архангай	5,726	3,943	1,783	68.86%	31.14%
4	Баян-Өлгий	7,963	5,174	2,789	64.98%	35.02%
5	Баянхонгор	5,544	3,954	1,590	71.32%	28.68%
6	Булган	4,182	3,039	1,143	72.67%	27.33%
7	Говь-Алтай	4,793	3,260	1,533	68.02%	31.98%
8	Говьсүмбэр	1,441	1,040	401	72.17%	27.83%
9	Дархан-Уул	4,666	3,642	1,024	78.05%	21.95%
10	Дорноговь	4,925	3,594	1,331	72.97%	27.03%
11	Дорнод	5,289	3,824	1,465	72.30%	27.70%
12	Дундговь	3,329	2,430	899	72.99%	27.01%
13	Завхан	5,414	3,781	1,633	69.84%	30.16%
14	Орхон	5,007	3,721	1,286	74.32%	25.68%
15	Өвөрхангай	6,308	4,690	1,618	74.35%	25.65%
16	Өмнөговь	4,765	3,573	1,192	74.98%	25.02%
17	Сүхбаатар	4,012	2,873	1,139	71.61%	28.39%
18	Сэлэнгэ	6,759	5,019	1,740	74.26%	25.74%
19	Төв	5,951	4,387	1,564	73.72%	26.28%
20	Увс	5,741	3,958	1,783	68.94%	31.06%
21	Ховд	6,060	4,269	1,791	70.45%	29.55%
22	Хөвсгөл	7,959	5,494	2,465	69.03%	30.97%
23	Хэнтий	5,250	3,816	1,434	72.69%	27.31%
Нийт		226,496	144,183	82,313	63.66%	36.34%

Төрийн албан хаагчийн 2023 оны Улсын нэгдсэн тоо бүртгэл

Г. Төрийн албан хаагчийн тоо, байршил, насны бүлгээр:

№	Аймаг, хот	Нийт	Үүнээс насны бүлгээр					
			18-24 нас	25-34 нас	35-44 нас	45-54 нас	55-59 нас	60-аас дээш
1	Улаанбаатар	68,158	9,452	24,017	21,122	10,348	2,350	869
2	Нийслэл	47,254	3,371	13,097	13,183	12,805	3,397	1,401
3	Архангай	5,726	232	1,741	1,782	1,489	410	72
4	Баян-Өлгий	7,963	250	2,540	2,827	1,887	393	66
5	Баянхонгор	5,544	355	1,845	1,721	1,258	292	73
6	Булган	4,182	182	1,081	1,320	1,171	329	99
7	Говь-Алтай	4,793	276	1,349	1,606	1,198	290	74
8	Говьсүмбэр	1,441	106	418	406	372	94	45
9	Дархан-Уул	4,666	213	1,197	1,499	1,408	272	77
10	Дорноговь	4,925	334	1,554	1,471	1,155	293	118
11	Дорнод	5,289	222	1,424	1,792	1,473	285	93
12	Дундговь	3,329	212	1,035	963	809	232	78
13	Завхан	5,414	193	1,567	1,805	1,466	325	58
14	Орхон	5,007	174	1,308	1,562	1,582	325	56
15	Өвөрхангай	6,308	366	2,037	1,869	1,573	360	103
16	Өмнөговь	4,765	358	1,613	1,423	1,004	242	125
17	Сүхбаатар	4,012	221	1,181	1,374	979	216	41
18	Сэлэнгэ	6,759	304	1,792	2,134	1,879	472	178
19	Төв	5,951	237	1,596	1,855	1,667	438	158
20	Увс	5,741	244	1,887	1,920	1,346	291	53
21	Ховд	6,060	242	1,903	1,977	1,567	298	73
22	Хөвсгөл	7,959	383	2,547	2,464	1,916	545	104
23	Хэнтий	5,250	297	1,561	1,665	1,375	276	76
	Нийт	226,496	18,224	70,290	69,740	51,727	12,425	4,090

Д. Сум, дүүрэг дэх төрийн байгууллагын тоо, хамаарах төрийн албан хаагчийн тоо, хүйс, төрийн албаны ангилал, засаг захиргааны нэгжээр:

1. Нийслэлийн төрийн байгууллага, түүнд хамаарах төрийн албан хаагчийн тоон мэдээлэл, дүүргээр:

№	Нийслэл, Дүүрэг	Байгууллагын тоо	Төрийн албан хаагч			Төрийн захиргаа			Төрийн улс төр			Төрийн тусгай			Төрийн үйлчилгээ		
			Нийт	Эмэгтэй	Эрэгтэй	Нийт	Эмэгтэй	Эрэгтэй	Нийт	Эмэгтэй	Эрэгтэй	Нийт	Эмэгтэй	Эрэгтэй	Нийт	Эмэгтэй	Эрэгтэй
1	Багануур	30	1603	1293	310	125	102	23	18	9	9	11	6	5	1449	1176	273
2	Багахангай	15	342	259	83	72	60	12	7	3	4	7	4	3	256	192	64
3	Баянгол	74	6616	5398	1218	662	511	151	99	52	47	43	20	23	5812	4815	997
4	Баянзүрх	120	9836	7838	1998	941	746	195	106	51	55	52	16	36	8737	7025	1712
5	Налайх дүүрэг	36	1950	1474	476	133	107	26	14	6	8	12	6	6	1791	1355	436
6	Сонгинохайрхан	117	8660	7013	1647	422	327	95	58	33	25	47	23	24	8133	6630	1503
7	Сүхбаатар	84	6009	4526	1483	697	538	159	428	211	217	42	24	18	4842	3753	1089
8	Хан-Уул	83	6222	4967	1255	644	429	215	32	18	14	30	12	18	5516	4508	1008
9	Чингэлтэй	95	6016	4527	1489	1118	716	402	67	29	38	32	13	19	4799	3769	1030
	Бүгд	654	47,254	37,295	9,959	4,814	3,536	1,278	829	412	417	276	124	152	41,335	33,223	8,112

2. Архангай аймаг дахь төрийн байгууллага, түүнд хамаарах төрийн албан хаагчийн тоон мэдээлэл, сумдаар:

№	Сумын нэр	Байгууллагын тоо	Төрийн албан хаагч			Төрийн захиргаа			Төрийн тусгай			Төрийн улс төр			Төрийн үйлчилгээ		
			Нийт	Эмэгтэй	Эрэгтэй	Нийт	Эмэгтэй	Эрэгтэй	Нийт	Эмэгтэй	Эрэгтэй	Нийт	Эмэгтэй	Эрэгтэй	Нийт	Эмэгтэй	Эрэгтэй
1	Батцэнгэл	6	162	102	60	10	6	4	0	0	0	9	1	8	143	95	48
2	Булган	6	124	83	41	26	3	6	0	0	0	7	1	6	113	79	29
3	Жаргалант	7	211	141	70	11	4	7	0	0	0	8		8	192	137	55
4	Ихтамир	7	193	129	64	13	7	6	0	0	0	9	1	8	171	121	50
5	Өгийнуур	6	141	107	34	11	8	3	0	0	0	8		8	122	99	23
6	Өлзийт	6	164	117	47	11	7	4	0	0	0	7	2	5	146	108	38
7	Өндөр-Улаан	7	231	158	73	11	4	7	0	0	0	10		10	210	154	56
8	Тариат	7	212	152	60	10	6	4	0	0	0	10	1	9	192	145	47
9	Төвшрүүлэх	6	157	109	48	11	8	3	0	0	0	7	4	3	139	97	42
10	Хайрхан	6	171	125	46	11	5	6	0	0	0	9	1	8	151	119	32
11	Хангай	6	155	97	58	10	5	5	0	0	0	9		9	136	92	44
12	Хашаат	7	161	109	52	6	4	2	0	0	0	8	1	7	147	104	43
13	Хотонт	8	220	150	70	12	6	6	0	0	0	9	1	8	199	143	56
14	Цахир	6	147	99	48	9	6	3	0	0	0	7		7	131	93	38
15	Цэнхэр	7	185	126	59	11	7	4	0	0	0	9	2	7	165	117	48
16	Цэцэрлэг	6	185	119	66	13	7	6	0	0	0	17	1	16	155	111	44
17	Чулуут	7	185	125	60	9	8	1	0	0	0	8	2	6	168	115	53
18	Эрдэнэбулган	59	2396	1662	734	449	245	204	45	28	17	13	4	9	1,889	1385	504
19	Эрдэнэмандал	8	326	233	93	27	17	10	0	0	0	12	1	11	287	215	72
Нийт		178	5,726	3,943	1,783	654	363	291	45	28	17	176	23	153	4,851	3,529	1,322

3. Баян-Өлгий аймаг дахь төрийн байгууллага, түүнд хамаарах төрийн албан хаагчийн тоон мэдээлэл, сумдаар:

№	Сумын нэр	Байгууллагын тоо	Төрийн албан хаагч			Төрийн захиргаа			Төрийн тусгай			Төрийн улс төр			Төрийн үйлчилгээ		
			Нийт	Эмэгтэй	Эрэгтэй	Нийт	Эмэгтэй	Эрэгтэй	Нийт	Эмэгтэй	Эрэгтэй	Нийт	Эмэгтэй	Эрэгтэй	Нийт	Эмэгтэй	Эрэгтэй
1	Алтай сум	7	249	168	81	11	5	6	0	0	0	8	1	7	230	162	68
2	Алтанцөгц	7	197	124	73	9	2	7	0	0	0	7	1	6	181	121	60
3	Баяннуур	8	273	181	92	11	1	10	0	0	0	8	1	7	254	179	75
4	Бугат	6	139	78	61	11	5	6	0	0	0	8	1	7	120	72	48
5	Булган	9	396	218	178	12	3	9	0	0	0	11	1	10	373	214	159
6	Буянт	6	179	119	60	10	4	6	0	0	0	7	0	7	162	115	47
7	Дэлүүн	11	486	302	184	18	6	12	0	0	0	15	0	15	453	296	157
8	Ногооннуур	10	440	272	168	9	2	7	0	0	0	19	1	18	412	269	143
9	Өлгий	74	3,823	2,546	1,277	444	204	240	83	37	46	18	0	18	3,278	2,305	973
10	Сагсай	9	339	229	110	10	4	6	0	0	0	10	1	9	319	224	95
11	Толбо	6	207	134	73	10	5	5	0	0	0	9	1	8	188	128	60
12	Улаанхус	10	563	347	216	9	4	5	0	0	0	14	0	14	540	343	197
13	Цагааннуур	5	134	80	54	4	1	3	0	0	0	1	0	1	129	79	50
14	Цэнгэл	12	538	376	162	11	6	5	0	0	0	13	1	12	514	369	145
Нийт		180	7,963	5,174	2,789	579	252	327	83	37	46	148	9	139	7,153	4,876	2,277

Төрийн албан хаагчийн 2023 оны Улсын нэгдсэн тоо бүртгэл

4. Баянхонгор аймаг дахь төрийн байгууллага, түүнд хамаарах төрийн албан хаагчийн тоон мэдээлэл, сумдаар:

№	Сумын нэр	Байгууллагын тоо	Төрийн албан хаагч			Төрийн захиргаа			Төрийн тусгай			Төрийн улс төр			Төрийн үйлчилгээ		
			Нийт	Эмэгтэй	Эрэгтэй	Нийт	Эмэгтэй	Эрэгтэй	Нийт	Эмэгтэй	Эрэгтэй	Нийт	Эмэгтэй	Эрэгтэй	Нийт	Эмэгтэй	Эрэгтэй
1	Баацагаан	6	141	96	45	8	4	4	0	0	0	27	7	20	106	85	21
2	Баянбулаг	6	139	82	57	22	7	15	0	0	0	8	0	8	109	75	34
3	Баянговь	6	134	103	31	10	9	1	0	0	0	8	0	8	116	94	22
4	Баянлиг	6	181	130	51	10	8	2	0	0	0	23	4	19	148	118	30
5	Баян-Овоо	6	115	83	32	11	9	2	0	0	0	7	2	5	97	72	25
6	Баян-Өндөр	6	125	98	27	9	6	3	0	0	0	7	0	7	109	92	17
7	Баянхонгор	65	2,885	2,051	834	463	306	157	44	20	24	28	3	25	2,350	1,722	628
8	Баянцагаан	6	156	114	42	7	4	3	0	0	0	8	1	7	141	109	32
9	Богд	6	153	119	34	11	7	4	0	0	0	10	3	7	132	109	23
10	Бөмбөгөр	6	140	100	40	11	8	3	0	0	0	7	0	7	122	92	30
11	Бууцагаан	8	193	148	45	9	7	2	0	0	0	9	0	9	175	141	34
12	Галуут	7	158	105	53	8	4	4	0	0	0	9	1	8	141	100	41
13	Гурванбулаг	6	134	92	42	9	5	4	0	0	0	8	2	6	117	85	32
14	Жаргалант	6	153	117	36	7	5	2	0	0	0	17	5	12	129	107	22
15	Жинст	6	120	82	38	10	5	5	0	0	0	8	2	6	102	75	27
16	Заг	6	108	79	29	9	6	3	0	0	0	8	0	8	91	73	18
17	Өлзийт	6	146	102	44	11	7	4	0	0	0	9	0	9	126	95	31
18	Хүрээмарал	6	102	64	38	9	2	7	0	0	0	10	0	10	83	62	21
19	Шинэжинст	6	126	95	31	9	7	2	0	0	0	10	1	9	107	87	20
20	Эрдэнэцогт	6	135	94	41	8	4	4	0	0	0	8	0	8	119	90	29
Нийт		182	5,544	3,954	1,590	651	420	231	44	20	24	229	31	198	4,620	3,483	1,137

5. Булган аймаг дахь төрийн байгууллага, түүнд хамаарах төрийн албан хаагчийн тоон мэдээлэл, сумдаар:

№	Сумын нэр	Байгууллагын тоо	Төрийн албан хаагч			Төрийн захиргаа			Төрийн тусгай			Төрийн улс төр			Төрийн үйлчилгээ		
			Нийт	Эмэгтэй	Эрэгтэй	Нийт	Эмэгтэй	Эрэгтэй	Нийт	Эмэгтэй	Эрэгтэй	Нийт	Эмэгтэй	Эрэгтэй	Нийт	Эмэгтэй	Эрэгтэй
1	Баян-Агт	6	143	102	41	8	6	2	0	0	0	9	0	9	126	96	30
2	Баяннуур	7	129	100	29	25	17	8	0	0	0	6	4	2	98	79	19
3	Бугат	7	168	123	45	9	6	3	0	0	0	6	0	6	153	117	36
4	Булган	46	1659	1120	539	394	254	140	42	20	22	12	4	8	1211	842	369
5	Бүрэгхангай	7	236	193	43	12	7	5	0	0	0	7	3	4	217	183	34
6	Гурванбулаг	6	150	117	33	12	10	2	0	0	0	9	3	6	129	104	25
7	Дашинчилэн	6	159	127	32	11	9	2	0	0	0	7	2	5	141	116	25
8	Могод	6	113	82	31	10	8	2	0	0	0	9	2	7	94	72	22
9	Орхон сум	6	100	72	28	10	6	4	0	0	0	8	2	6	82	64	18
10	Рашаант	7	180	126	54	23	9	14	0	0	0	7	2	5	150	115	35
11	Сайхан	6	154	120	34	8	6	2	0	0	0	9		9	137	114	23
12	Сэлэнгэ	6	165	120	45	13	7	6	0	0	0	8	3	5	144	110	34
13	Тэшиг	6	168	134	34	9	6	3	0	0	0	8	1	7	151	127	24
14	Хангал	12	242	185	57	14	11	3	0	0	0	8	4	4	220	170	50
15	Хишиг-Өндөр	6	166	129	37	11	9	2	0	0	0	8	0	8	147	120	27
16	Хутаг-Өндөр	9	250	189	61	11	10	1	0	0	0	10	1	9	2229	178	51
Нийт		149	4182	3039	1143	580	381	199	42	20	22	131	31	100	3429	2607	822

6. Говь-Алтай аймаг дахь төрийн байгууллага, түүнд хамаарах төрийн албан хаагчийн тоон мэдээлэл, сумдаар:

№	Сумын нэр	Байгууллагын тоо	Төрийн албан хаагч			Төрийн захиргаа			Төрийн тусгай			Төрийн улс төр			Төрийн үйлчилгээ		
			Нийт	Эмэгтэй	Эрэгтэй	Нийт	Эмэгтэй	Эрэгтэй	Нийт	Эмэгтэй	Эрэгтэй	Нийт	Эмэгтэй	Эрэгтэй	Нийт	Эмэгтэй	Эрэгтэй
1	Алтай	42	1,578	973	605	413	225	188	45	16	29	15	4	11	1,105	728	377
2	Баян-Уул	13	287	193	94	18	13	5	0	0	0	17	0	17	252	180	72
3	Бигэр	6	143	90	53	9	7	2	0	0	0	8	3	5	126	80	46
4	Бугат	5	90	61	29	3	3	0	0	0	0	1	0	1	86	58	28
5	Гуулин тосгон	1	15	12	3	0	0	0	0	0	0	0	0	0	15	12	3
6	Дарви	6	120	83	37	10	7	3	0	0	0	7	0	7	103	76	27
7	Дэлгэр	10	224	153	71	15	7	8	0	0	0	10	0	10	199	146	53
8	Есөнбулаг	23	905	691	214	66	48	18	13	9	4	13	3	10	813	631	182
9	Жаргалан	6	94	70	24	5	3	2	0	0	0	6	1	5	83	66	17
10	Тайшир	6	95	69	26	11	6	5	0	0	0	7	1	6	77	62	15
11	Тонхил	7	163	119	44	6	4	2	0	0	0	8	1	7	149	114	35
12	Төгрөг	6	129	91	38	8	6	2	0	0	0	12	2	10	109	83	26
13	Халиун	7	134	92	42	12	7	5	0	0	0	7	0	7	115	85	30
14	Хөхморьт	6	143	94	49	9	8	1	0	0	0	8	0	8	126	86	40
15	Цогт	6	145	98	47	11	8	3	0	0	0	9	2	7	125	88	37
16	Цээл	6	149	98	51	10	7	3	0	0	0	7	1	6	132	90	42
17	Чандмань	6	140	101	39	9	7	2	0	0	0	13	2	11	118	92	26
18	Шарга	6	111	78	33	10	9	1	0	0	0	7	0	7	94	69	25
19	Эрдэнэ	6	128	94	34	10	10		0	0	0	7	0	7	4009	84	27
Нийт		174	4,793	3,260	1,533	635	385	250	58	25	33	162	20	142	7,836	2,830	1108

7. Говьсүмбэр аймаг дахь төрийн байгууллага, түүнд хамаарах төрийн албан хаагчийн тоон мэдээлэл, сумдаар:

№	Сумын нэр	Байгууллагын тоо	Төрийн албан хаагч			Төрийн захиргаа			Төрийн тусгай			Төрийн улс төр			Төрийн үйлчилгээ		
			Нийт	Эмэгтэй	Эрэгтэй	Нийт	Эмэгтэй	Эрэгтэй	Нийт	Эмэгтэй	Эрэгтэй	Нийт	Эмэгтэй	Эрэгтэй	Нийт	Эмэгтэй	Эрэгтэй
1	Баянтал	6	86	62	24	8	5	3	0	0	0	5	0	5	73	57	16
2	Сүмбэр	11	510	380	130	21	19	2	0	0	0	9	2	7	480	359	121
3	Чойр	30	681	454	227	182	136	46	29	14	15	5	1	4	465	303	162
4	Шивээговь	6	164	144	20	10	9	1	0	0	0	4	2	2	150	133	17
Нийт		53	1,441	1040	401	221	169	52	29	14	15	23	5	18	1,168	852	316

8. Дархан-Уул аймаг дахь төрийн байгууллага, түүнд хамаарах төрийн албан хаагчийн тоон мэдээлэл, сумдаар:

№	Сумын нэр	Байгууллагын тоо	Төрийн албан хаагч			Төрийн захиргаа			Төрийн тусгай			Төрийн улс төр			Төрийн үйлчилгээ		
			Нийт	Эмэгтэй	Эрэгтэй	Нийт	Эмэгтэй	Эрэгтэй	Нийт	Эмэгтэй	Эрэгтэй	Нийт	Эмэгтэй	Эрэгтэй	Нийт	Эмэгтэй	Эрэгтэй
1	Дархан	75	3,979	3,083	896	427	321	106	90	54	36	45	20	25	3,417	2,688	729
2	Орхон	6	150	112	38	14	11	3	0	0	0	5	1	4	131	100	31
3	Хонгор	7	202	165	37	16	12	4	0	0	0	6	3	3	180	150	30
4	Шарын гол	10	335	282	53	15	14	1	0	0	0	6	2	4	314	266	48
Нийт		98	4,666	3,642	1,024	472	358	114	90	54	36	62	26	36	4,042	3,204	838

9. Дорноговь аймаг дахь төрийн байгууллага, түүнд хамаарах төрийн албан хаагчийн тоон мэдээлэл, сумдаар:

№	Сумын нэр	Байгууллагын тоо	Төрийн албан хаагч			Төрийн захиргаа			Төрийн тусгай			Төрийн улс төр			Төрийн үйлчилгээ		
			Нийт	Эмэгтэй	Эрэгтэй	Нийт	Эмэгтэй	Эрэгтэй	Нийт	Эмэгтэй	Эрэгтэй	Нийт	Эмэгтэй	Эрэгтэй	Нийт	Эмэгтэй	Эрэгтэй
1	Айраг	6	141	118	23	11	8	3	0	0	0	7	5	2	123	105	18
2	Алтанширээ	6	104	71	33	8	7	1	0	0	0	7	1	6	89	63	26
3	Даланжаргалан	6	144	113	31	10	9	1	0	0	0	11	4	7	123	100	23
4	Дэлгэрэх	6	116	89	27	10	6	4	0	0	0	7	2	5	99	81	18
5	Замын-Үүд	20	1,087	772	315	83	51	32	195	115	80	8	2	6	801	604	197
6	Иххэт	6	110	88	22	7	4	3	0	0	0	6	3	3	97	81	16
7	Мандах	6	119	81	38	6	6		0	0	0	10	3	7	103	72	31
8	Өргөн	5	99	81	18	10	8	2	0	0	0	7	3	4	82	70	12
9	Сайншанд	62	2,480	1,791	689	361	273	88	87	45	42	15	8	7	2,017	1,465	552
10	Сайхандулаан	6	106	70	36	6	3	3	0	0	0	7	3	4	93	64	29
11	Улаанбадрах	6	91	68	23	7	5	2	0	0	0	7	1	6	77	62	15
12	Хатанбулаг	6	126	96	30	8	8		0	0	0	9	3	6	109	85	24
13	Хөвсгөл	6	101	79	22	10	9	1	0	0	0	7	2	5	84	68	16
14	Эрдэнэ	6	101	77	24	9	8	1	0	0	0	8	3	5	84	66	18
	Нийт	153	4,925	3,594	1,331	546	405	141	282	160	122	116	43	73	3,981	2,986	995

10. Дорнод аймаг дахь төрийн байгууллага, түүнд хамаарах төрийн албан хаагчийн тоон мэдээлэл, сумдаар:

№	Сумын нэр	Байгууллагын тоо	Төрийн албан хаагч			Төрийн захиргаа			Төрийн тусгай			Төрийн улс төр			Төрийн үйлчилгээ		
			Нийт	Эмэгтэй	Эрэгтэй	Нийт	Эмэгтэй	Эрэгтэй	Нийт	Эмэгтэй	Эрэгтэй	Нийт	Эмэгтэй	Эрэгтэй	Нийт	Эмэгтэй	Эрэгтэй
1	Баяндун	6	195	132	63	7	6	1	0	0	0	9	1	8	179	125	54
2	Баянтүмэн	6	128	85	43	11	9	2	0	0	0	7	2	5	110	74	36
3	Баян-Уул	6	229	175	54	10	7	3	0	0	0	10	2	8	209	166	43
4	Булган	6	125	74	51	10	5	5	0	0	0	7	0	7	108	69	39
5	Гурванзагал	6	134	80	54	8	7	1	0	0	0	6	0	6	120	73	47
6	Дашбалбар	6	162	130	32	8	5	3	0	0	0	8	0	8	146	125	21
7	Матад	6	166	114	52	8	8		0	0	0	9	2	7	149	104	45
8	Сэргэлэн	6	126	85	41	8	6	2	0	0	0	8	3	5	110	76	34
9	Халхгол	9	200	147	53	10	8	2	0	0	0	8	5	3	182	134	48
10	Хөлөнбуйр	6	133	89	44	9	7	2	0	0	0	6	0	6	118	82	36
11	Хэрлэн	28	1,550	1,224	326	76	53	23	9	6	3	14	10	4	1,451	1,155	296
12	Цагаан-Овоо	6	149	107	42	10	8	2	0	0	0	9	2	7	130	97	33
13	Чойбалсан	45	1,866	1,280	586	417	276	141	92	44	48	10	3	7	1347	957	390
14	Чулуунхороот	6	126	102	24	9	8	1	0	0	0	6	1	5	111	93	18
Нийт		148	5,289	3,824	1465	601	413	188	101	50	51	117	31	86	4,470	3,330	1140

11. Дундговь аймаг дахь төрийн байгууллага, түүнд хамаарах төрийн албан хаагчийн тоон мэдээлэл, сумдаар:

№	Сумын нэр	Байгууллагын тоо	Төрийн албан хаагч			Төрийн захиргаа			Төрийн тусгай			Төрийн улс төр			Төрийн үйлчилгээ		
			Нийт	Эмэгтэй	Эрэгтэй	Нийт	Эмэгтэй	Эрэгтэй	Нийт	Эмэгтэй	Эрэгтэй	Нийт	Эмэгтэй	Эрэгтэй	Нийт	Эмэгтэй	Эрэгтэй
1	Адаацаг	6	142	113	29	8	5	3	0	0	0	8	4	4	126	104	22
2	Баянжаргалан	6	94	67	27	6	6		0	0	0	6	0	6	82	61	21
3	Говь-Угтаал	6	111	85	26	5	4	1	0	0	0	9	3	6	97	78	19
4	Гурвансайхан	7	121	89	32	12	6	6	0	0	0	8	2	6	101	81	20
5	Дэлгэрхангай	6	127	96	31	8	4	4	0	0	0	7	2	5	112	90	22
6	Дэлгэрцогт	6	94	70	24	6	5	1	0	0	0	6	1	5	82	64	18
7	Дэрэн	6	105	84	21	8	6	2	0	0	0	7	1	6	90	77	13
8	Луус	6	98	76	22	7	5	2	0	0	0	6	4	2	85	67	18
9	Мандалговь	35	1,166	782	384	301	217	84	38	20	18	3	0	3	824	545	279
10	Өлзийт	6	101	69	32	9	5	4	0	0	0	9	5	4	83	59	24
11	Өндөршил	6	105	83	22	7	5	2	0	0	0	6	1	5	92	77	15
12	Сайнцагаан	15	573	453	120	10	7	3	0	0	0	12	1	11	551	445	106
13	Сайхан-Овоо	6	106	78	28	8	6	2	0	0	0	7	0	7	91	72	19
14	Хулд	6	108	77	31	6	3	3	0	0	0	8	2	6	94	72	22
15	Цагаандэлгэр	6	73	54	19	4	2	2	0	0	0	7	5	2	62	47	15
16	Эрдэнэдалай	6	205	154	51	9	7	2	0	0	0	10	2	8	186	145	41
Нийт		135	3,329	2,430	899	414	293	121	38	20	18	119	33	86	2,758	2,084	674

12. Завхан аймаг дахь төрийн байгууллага, түүнд хамаарах төрийн албан хаагчийн тоон мэдээлэл, сумдаар:

№	Сумын нэр	Байгууллагын тоо	Төрийн албан хаагч			Төрийн захиргаа			Төрийн тусгай			Төрийн улс төр			Төрийн үйлчилгээ		
			Нийт	Эмэгтэй	Эрэгтэй	Нийт	Эмэгтэй	Эрэгтэй	Нийт	Эмэгтэй	Эрэгтэй	Нийт	Эмэгтэй	Эрэгтэй	Нийт	Эмэгтэй	Эрэгтэй
1	Алдархаан	6	84	58	26	9	7	2	0	0	0	8	0	8	67	51	16
2	Асгат	6	100	72	28	8	4	4	0	0	0	7	2	5	85	66	19
3	Баянтэс	6	154	114	40	8	3	5	0	0	0	7	2	5	139	109	30
4	Баянхайрхан	6	116	83	33	8	4	4	0	0	0	7	1	6	101	78	23
5	Дөрвөлжин	6	109	87	22	9	6	3	0	0	0	7	0	7	93	81	12
6	Завханмандал	6	99	69	30	7	5	2	0	0	0	7	0	7	85	64	21
7	Идэр	6	122	95	27	10	7	3	0	0	0	7	1	6	105	87	18
8	Их-Уул	7	249	175	74	9	4	5	0	0	0	9	1	8	231	170	61
9	Нөмрөг	6	107	84	23	8	6	2	0	0	0	8	0	8	91	78	13
10	Отгон	6	122	89	33	8	4	4	0	0	0	9	2	7	105	83	22
11	Сантмаргаз	6	113	74	39	10	5	5	0	0	0	7	1	6	96	68	28
12	Сонгино	6	105	82	23	7	5	2	0	0	0	8	1	7	90	76	14
13	Тосонцэнгэл	15	529	387	142	22	13	9	6	6	0	11	1	10	490	367	123
14	Түдэвтэй	7	130	91	39	9	5	4	0	0	0	8	2	6	113	84	29
15	Тэлмэн	6	135	96	39	7	3	4	0	0	0	9	1	8	119	92	27
16	Тэс сум	6	141	102	39	8	5	3	0	0	0	7	0	7	126	97	29
17	Улиастай	54	2,300	1,545	755	538	314	224	55	24	31	14	2	12	1,693	1,205	488
18	Ургамал	6	96	70	26	6	3	3	0	0	0	8	1	7	82	66	16
19	Цагаанхайрхан	6	95	65	30	9	7	2	0	0	0	7	2	5	79	56	23
20	Цагаанчулуут	6	102	76	26	7	5	2	0	0	0	8	1	7	87	70	17
21	Цэцэн-Уул	6	113	75	38	9	2	7	0	0	0	8	1	7	96	72	24
22	Шилүүстэй	6	112	78	34	9	2	7	0	0	0	7	1	6	96	75	21
23	Эрдэнэхайрхан	6	88	61	27	8	4	4	0	0	0	8	1	7	72	56	16
24	Яруу	6	93	53	40	7	3	4	8	0	0	0	1	7	78	49	29
Нийт		203	5,414	3,781	1,633	740	426	314	69	30	31	186	25	169	4,419	3,300	1,119

Төрийн албан хаагчийн 2023 оны Улсын нэгдсэн тоо бүртгэл

13. Орхон аймаг дахь төрийн байгууллага, түүнд хамаарах төрийн албан хаагчийн тоон мэдээлэл, сумдаар:

№	Сумын нэр	Байгууллагын тоо	Төрийн албан хаагч			Төрийн захиргаа			Төрийн тусгай			Төрийн улс төр			Төрийн үйлчилгээ		
			Нийт	Эмэгтэй	Эрэгтэй	Нийт	Эмэгтэй	Эрэгтэй	Нийт	Эмэгтэй	Эрэгтэй	Нийт	Эмэгтэй	Эрэгтэй	Нийт	Эмэгтэй	Эрэгтэй
1	Баян-Өндөр	16	873	678	195	95	82	13	0	0	0	60	19	41	718	577	141
2	Жаргалант	6	191	122	69	17	12	5	0	0	0	26	6	20	148	104	44
3	Эрдэнэт	73	3,943	2,921	1,022	337	247	90	79	48	31	36	5	31	3,491	2,621	870
Нийт		95	5,007	3,721	1,286	449	341	108	79	48	31	122	30	92	4,357	3,302	1,055

14. Өвөрхангай аймаг дахь төрийн байгууллага, түүнд хамаарах төрийн албан хаагчийн тоон мэдээлэл, сумдаар:

№	Сумын нэр	Байгууллагын тоо	Төрийн албан хаагч			Төрийн захиргаа			Төрийн тусгай			Төрийн улс төр			Төрийн үйлчилгээ		
			Нийт	Эмэгтэй	Эрэгтэй	Нийт	Эмэгтэй	Эрэгтэй	Нийт	Эмэгтэй	Эрэгтэй	Нийт	Эмэгтэй	Эрэгтэй	Нийт	Эмэгтэй	Эрэгтэй
1	Арвайхээр	59	2,864	2,141	723	463	339	124	49	22	27	19	8	11	2,333	1,772	561
2	Баруунбаян-Улаан	6	117	84	33	10	7	3	0	0	0	7	0	7	100	77	23
3	Бат-Өлзий	7	264	223	41	12	11	1	0	0	0	10	2	8	242	210	32
4	Баянгол	6	146	105	41	8	4	4	0	0	0	10	0	10	128	101	27
5	Баян-Өндөр	6	139	101	38	10	8	2	0	0	0	8	0	8	121	93	28
6	Богд	8	193	151	42	10	7	3	0	0	0	10	0	10	173	144	29
7	Бүрд	5	112	65	47	9	5	4	0	0	0	8	2	6	95	58	37
8	Гучин-Ус	6	138	97	41	14	14		0	0	0	25	7	18	99	76	23
9	Есөнзүйл	6	116	85	31	9	5	4	0	0	0	7	1	6	100	79	21
10	Зүүнбаян-Улаан	6	138	90	48	10	7	3	0	0	0	9	1	8	119	82	37
11	Нарийнтээл	8	164	123	41	9	4	5	0	0	0	7	0	7	148	119	29
12	Өлзийт	6	104	76	28	10	5	5	0	0	0	7	1	6	87	70	17
13	Сант	6	134	97	37	10	6	4	0	0	0	8	2	6	116	89	27
14	Тарагт	7	142	91	51	9	9	0	0	0	0	9	1	8	124	81	43
15	Төгрөг	6	124	103	21	10	10	0	0	0	0	8	1	7	106	92	14
16	Уянга	10	344	264	80	15	13	2	0	0	0	11	0	11	318	251	67
17	Хайрхандулаан	6	133	98	35	12	7	5	0	0	0	9	0	9	112	91	21
18	Хархорин	20	673	486	187	40	22	18	9	5	4	11	0	11	613	459	154
19	Хужирт	9	263	210	53	9	6	3	0	0	0	9	3	6	245	201	44
Нийт		193	6,308	4,690	1,618	679	489	190	58	27	31	192	29	163	5,379	4,145	1,234

Төрийн албан хаагчийн 2023 оны Улсын нэгдсэн тоо бүртгэл

15. Өмнөговь аймаг дахь төрийн байгууллага, түүнд хамаарах төрийн албан хаагчийн тоон мэдээлэл, сумдаар:

№	Сумын нэр	Байгууллагын тоо	Төрийн албан хаагч			Төрийн захиргаа			Төрийн тусгай			Төрийн улс төр			Төрийн үйлчилгээ		
			Нийт	Эмэгтэй	Эрэгтэй	Нийт	Эмэгтэй	Эрэгтэй	Нийт	Эмэгтэй	Эрэгтэй	Нийт	Эмэгтэй	Эрэгтэй	Нийт	Эмэгтэй	Эрэгтэй
1	Баяндалай	6	102	74	28	9	7	2	0	0	0	6	4	2	87	63	24
2	Баян-Овоо	6	94	71	23	8	6	2	0	0	0	6	1	5	80	64	16
3	Булган	6	103	83	20	13	11	2	0	0	0	7	1	6	83	71	12
4	Гурвантэс	8	225	184	41	9	6	3	0	0	0	8	1	7	208	177	31
5	Даланзадгад	56	2,551	1,836	715	441	319	122	181	93	88	23	5	18	1,906	1,419	487
6	Мандал-Овоо	6	90	69	21	7	5	2	0	0	0	5	0	5	78	64	14
7	Манлай	6	128	103	25	11	9	2	0	0	0	7	0	7	110	94	16
8	Ноён	6	119	93	26	9	6	3	0	0	0	5	0	5	105	87	18
9	Номгон	6	100	71	29	7	5	2	0	0	0	8	1	7	85	65	20
10	Сэврэй	6	98	79	19	7	6	1	0	0	0	6	0	6	85	73	12
11	Ханбогд	12	403	319	84	15	9	6	8	3	5	1	0	1	379	307	72
12	Ханхонгор	6	116	80	36	10	6	4	0	0	0	7	2	5	99	72	27
13	Хүрмэн	6	91	71	20	9	6	3	0	0	0	6	2	4	76	63	13
14	Цогт-Овоо	6	115	86	29	9	7	2	0	0	0	5	0	5	101	79	22
15	Цогтцэций	10	430	354	76	16	13	3	0	0	0	7	3	4	407	338	69
Нийт		152	4,765	3,573	1,192	580	421	159	189	96	93	107	20	87	3,889	3,036	853

16. Сүхбаатар аймаг дахь төрийн байгууллага, түүнд хамаарах төрийн албан хаагчийн тоон мэдээлэл, сумдаар:

№	Сумын нэр	Байгууллагын тоо	Төрийн албан хаагч			Төрийн захиргаа			Төрийн тусгай			Төрийн улс төр			Төрийн үйлчилгээ		
			Нийт	Эмэгтэй	Эрэгтэй	Нийт	Эмэгтэй	Эрэгтэй	Нийт	Эмэгтэй	Эрэгтэй	Нийт	Эмэгтэй	Эрэгтэй	Нийт	Эмэгтэй	Эрэгтэй
1	Асгат сум	6	132	86	46	8	3	5	0	0	0	7	1	6	117	82	35
2	Баруун-Урт	50	1,996	1,425	571	376	232	144	57	23	34	17	10	7	1,546	1,160	386
3	Баяндэлгэр	6	221	156	65	9	4	5	0	0	0	10	0	10	202	152	50
4	Дарьганга	7	173	114	59	19	13	6	0	0	0	7	0	7	147	101	46
5	Мөнххаан	6	236	170	66	9	6	3	0	0	0	8	2	6	219	162	57
6	Наран	6	107	78	29	8	8	0	0	0	0	6	0	6	93	70	23
7	Онгон	6	175	133	42	9	6	3	0	0	0	7	1	6	159	126	33
8	Сүхбаатар	6	153	109	44	8	5	3	0	0	0	8	2	6	137	102	35
9	Түвшинширээ	6	190	135	55	9	7	2	0	0	0	8	1	7	173	127	46
10	Түмэнцогт	6	142	107	35	10	8	2	0	0	0	5	2	3	127	97	30
11	Уулбаян	6	138	93	45	9	6	3	0	0	0	8	2	6	121	85	36
12	Халзан	6	113	80	33	8	5	3	0	0	0	7	0	7	98	75	23
13	Эрдэнэцагаан	7	236	187	49	10	5	5	0	0	0	11	1	10	215	181	34
Нийт		124	4,012	2,873	1,139	492	308	184	57	23	34	109	22	87	3,354	2,520	834

17. Сэлэнгэ аймаг дахь төрийн байгууллага, түүнд хамаарах төрийн албан хаагчийн тоон мэдээлэл, сумдаар:

№	Сумын нэр	Байгууллагын тоо	Төрийн албан хаагч	Төрийн захиргаа	Төрийн тусгай	Төрийн улс төр	Төрийн үйлчилгээ
---	-----------	------------------	--------------------	-----------------	---------------	----------------	------------------

Төрийн албан хаагчийн 2023 оны Улсын нэгдсэн тоо бүртгэл

			Нийт	Эмэгтэй	Эрэгтэй	Нийт	Эмэгтэй	Эрэгтэй	Нийт	Эмэгтэй	Эрэгтэй	Нийт	Эмэгтэй	Эрэгтэй	Нийт	Эмэгтэй	Эрэгтэй
1	Алтанбулаг	8	210	158	52	13	9	4	-	-	-	6	3	3	176	146	45
2	Баруунбүрэн	7	149	110	39	9	7	2	-	-	-	7	1	6	133	102	31
3	Баянгол	6	196	152	44	15	12	3	-	-	-	7	3	4	174	137	37
4	Ерөө	12	337	281	56	20	16	4	-	-	-	6	1	5	311	264	47
5	Жавхланта	6	145	105	40	9	7	2	-	-	-	16	5	11	120	93	27
6	Зүүнбүрэн	6	154	122	32	11	8	3	-	-	-	7	2	5	136	112	24
7	Мандал	30	1,324	1,013	311	42	29	13	11	4	7	14	3	11	1,180	977	280
8	Орхон	6	117	82	35	6	4	2	-	-	-	5	1	4	106	77	29
9	Орхонтуул	11	232	174	58	20	18	2	-	-	-	6	-	6	206	156	50
10	Сайхан	15	526	418	108	21	14	7	7	5	2	6	3	3	492	396	96
11	Сант	6	121	89	32	9	7	2	-	-	-	5		5	107	82	25
12	Сүхбаатар	51	2,303	1,619	684	447	298	149	189	116	73	15	8	7	1,652	1,197	455
13	Түшиг	6	119	92	27	10	9	1	-	-	-	5	2	3	104	81	23
14	Хушаат	6	118	87	31	9	8	1	-	-	-	7	2	5	102	77	25
15	Хүдэр	6	155	130	25	11	8	3	-	-	-	5	3	2	139	119	20
16	Цагааннуур	8	253	168	85	10	7	3	-	-	-	6	1	5	237	160	77
17	Шаамар	13	300	219	81	12	8	4	-	-	-	5	1	4	283	210	73
	Нийт	203	6,759	5,019	1,740	674	469	205	207	125	82	128	39	89	5,750	4386	1364

18. Төв аймаг дахь төрийн байгууллага, түүнд хамаарах төрийн албан хаагчийн тоон мэдээлэл, сумдаар:

№	Сумын нэр	Байгууллагын тоо	Төрийн албан хаагч			Төрийн захиргаа			Төрийн тусгай			Төрийн улс төр			Төрийн үйлчилгээ		
			Нийт	Эмэгтэй	Эрэгтэй	Нийт	Эмэгтэй	Эрэгтэй	Нийт	Эмэгтэй	Эрэгтэй	Нийт	Эмэгтэй	Эрэгтэй	Нийт	Эмэгтэй	Эрэгтэй
1	Зуунмод	43	1,968	1,405	563	493	323	170	61	35	26	13	5	8	1,401	1,042	359
2	Алтанбулаг	6	150	100	50	28	12	16	0	0	0	7	0	7	115	88	27
3	Аргалант	6	95	74	21	8	6	2	0	0	0	5	1	4	82	67	15
4	Архуст	6	100	67	33	9	8	1	0	0	0	5	0	5	86	59	27
5	Батсүмбэр	9	437	314	123	13	10	3	0	0	0	7	2	5	417	302	115
6	Баян	6	103	81	22	10	9	1	0	0	0	8	2	6	85	70	15
7	Баяндэлгэр	6	82	61	21	10	6	4	0	0	0	5	2	3	67	53	14
8	Баянжаргалан	6	99	81	18	10	9	1	0	0	0	6	1	5	83	71	12
9	Баян-Өнжүүл	6	91	66	25	6	5	1	0	0	0	6	2	4	79	59	20
10	Баянхангай	6	104	72	32	11	8	3	0	0	0	5	1	4	88	63	25
11	Баянцагаан	6	94	74	20	7	6	1	0	0	0	8	4	4	79	64	15
12	Баянцогт	6	104	82	22	10	6	4	0	0	0	6	2	4	88	74	14
13	Баянчандмань	7	234	171	63	12	10	2	0	0	0	6	1	5	216	160	56
14	Борнуур	6	186	148	38	11	9	2	0	0	0	7	2	5	168	137	31
15	Бүрэн	6	122	91	31	9	7	2	0	0	0	8	1	7	105	83	22
16	Дэлгэрхаан	6	115	83	32	14	10	4	0	0	0	11	3	8	90	70	20
17	Жаргалант	9	258	211	47	12	10	2	0	0	0	7	4	3	239	197	42
18	Заамар	9	309	240	69	11	7	4	0	0	0	7	4	3	291	229	62
19	Лүн	7	140	107	33	11	9	2	0	0	0	6	2	4	123	96	27
20	Мөнгөнморьт	6	107	83	24	11	10	1	0	0	0	5	1	4	91	72	19
21	Өндөрширээт	6	103	76	27	9	7	2	0	0	0	7	1	6	87	68	19
22	Сүмбэр	6	116	93	23	9	5	4	0	0	0	5	3	2	102	85	17
23	Сэргэлэн	6	116	72	44	11	8	3	0	0	0	13	4	9	92	60	32
24	Угтаалцайдам	6	140	111	29	8	7	1	0	0	0	6	1	5	126	103	23
25	Цээл	6	137	109	28	10	9	1	0	0	0	8	4	4	119	96	23
26	Эрдэнэ	7	221	154	67	9	7	2	0	0	0	8	1	7	204	146	58
27	Эрдэнэсант	7	220	161	59	15	13	2	0	0	0	0	2	11	192	146	46
Нийт		212	5,951	4,387	1,564	777	536	241	61	35	26	185	56	142	4,915	3,760	1,155

19. Увс аймаг дахь төрийн байгууллага, түүнд хамаарах төрийн албан хаагчийн тоон мэдээлэл, сумдаар:

№	Сумын нэр	Байгууллагын тоо	Төрийн албан хаагч			Төрийн захиргаа			Төрийн тусгай			Төрийн улс төр			Төрийн үйлчилгээ		
			Нийт	Эмэгтэй	Эрэгтэй	Нийт	Эмэгтэй	Эрэгтэй	Нийт	Эмэгтэй	Эрэгтэй	Нийт	Эмэгтэй	Эрэгтэй	Нийт	Эмэгтэй	Эрэгтэй
1	Баруунтуруун	6	156	114	42	10	6	4	0	0	0	7	1	6	139	107	32
2	Бөхмөрөн	6	125	88	37	12	9	3	0	0	0	6	0	6	107	79	28
3	Давст	6	109	76	33	11	8	3	0	0	0	6	0	6	92	68	24
4	Завхан	6	127	92	35	12	7	5	0	0	0	12	4	8	103	81	22
5	Зүүнговь	6	163	107	56	9	3	6	0	0	0	8	1	7	146	103	43
6	Зүүнхангай	6	152	95	57	10	2	8	0	0	0	7	0	7	135	93	42
7	Малчин	7	135	87	48	9	3	6	0	0	0	7	0	7	119	84	35
8	Наранбулаг	6	163	120	43	10	7	3	0	0	0	7	0	7	146	113	33
9	Өлгий	6	164	119	45	10	6	4	0	0	0	7	0	7	147	113	34
10	Өмнөговь	6	209	144	65	11	7	4	0	0	0	8	2	6	190	135	55
11	Өндөрхангай	7	162	119	43	11	8	3	0	0	0	7	1	6	144	110	34
12	Сагил	6	123	82	41	8	6	2	0	0	0	8	0	8	107	76	31
13	Тариалан	7	208	130	78	10	2	8	0	0	0	9	0	9	189	128	61
14	Түргэн	7	126	80	46	12	7	5	0	0	0	6	1	5	108	72	36
15	Тэс	8	282	197	85	12	4	8	0	0	0	13	0	13	257	193	64
16	Улаангом	57	2,916	2,017	899	502	285	217	71	33	38	18	4	14	2,325	1,695	630
17	Ховд	6	141	97	44	9	5	4	0	0	0	7	0	7	125	92	33
18	Хяргас	6	151	99	52	12	7	5	0	0	0	7	0	7	132	92	40
19	Цагаанхайрхан	6	129	95	34	10	4	6	0	0	0	7	0	7	112	91	21
Нийт		171	5,741	3,958	1,783	690	386	304	71	33	38	157	14	143	4,823	3,525	1,298

Төрийн албан хаагчийн 2023 оны Улсын нэгдсэн тоо бүртгэл

20. Ховд аймаг дахь төрийн байгууллага, түүнд хамаарах төрийн албан хаагчийн тоон мэдээлэл, сумдаар:

№	Сумын нэр	Байгууллагын тоо	Төрийн албан хаагч			Төрийн захиргаа			Төрийн тусгай			Төрийн улс төр			Төрийн үйлчилгээ		
			Нийт	Эмэгтэй	Эрэгдэй	Нийт	Эмэгтэй	Эрэгдэй	Нийт	Эмэгтэй	Эрэгдэй	Нийт	Эмэгтэй	Эрэгдэй	Нийт	Эмэгтэй	Эрэгдэй
1	Алтай	6	156	127	29	10	9	1	7	0	0	140	1	139	130	117	22
2	Булган	12	560	392	168	29	12	17	7	4	2	35	6	29	130	370	120
3	Буянт	6	171	104	67	10	5	5	7	0	0	11	1	10	130	98	52
4	Дарви	6	153	115	38	9	6	3	7	0	0	8	0	8	130	109	27
5	Дөргөн	6	155	115	40	10	7	3	7	0	0	7	1	6	130	107	31
6	Дуут	6	119	80	39	11	6	5	7	0	0	7	1	6	130	73	28
7	Жаргалант	29	1,389	1,126	263	68	50	18	7	0	0	14	9	5	130	1,067	240
8	Зэрэг	6	168	121	47	11	5	6	7	0	0	12	0	12	130	116	29
9	Манхан	7	189	126	63	14	3	11	7	0	0	9	0	9	130	123	43
10	Мөнххайрхан	7	167	105	62	25	8	17	7	0	0	8	0	8	130	97	37
11	Мөст	6	162	92	70	10	5	5	7	0	0	8	0	8	130	87	57
12	Мянгад	6	147	106	41	10	5	5	7	0	0	8	0	8	130	101	28
13	Үенч	6	201	143	58	11	7	4	7	0	0	7	0	7	130	136	47
14	Ховд	43	1,869	1,200	669	450	259	191	7	35	39	11	2	9	130	904	430
15	Цэцэг	6	175	135	40	12	8	4	7	0	0	13	1	12	130	126	24
16	Чандмань	6	151	101	50	9	4	5	7	0	0	9	0	9	130	97	36
17	Эрдэнэбүрэн	6	128	81	47	7	5	2	7	0	0	8	1	7	130	75	38
Нийт		170	6,060	4,269	1791	706	404	302	119	39	41	315	23	292	2,210	3,803	1,289

21. Хөвсгөл аймаг дахь төрийн байгууллага, түүнд хамаарах төрийн албан хаагчийн тоон мэдээлэл, сумдаар:

№	Сумын нэр	Байгууллагын тоо	Төрийн албан хаагч			Төрийн захиргаа			Төрийн тусгай			Төрийн улс төр			Төрийн үйлчилгээ		
			Нийт	Эмэгтэй	Эрэгтэй	Нийт	Эмэгтэй	Эрэгтэй	Нийт	Эмэгтэй	Эрэгтэй	Нийт	Эмэгтэй	Эрэгтэй	Нийт	Эмэгтэй	Эрэгтэй
1	Алаг-Эрдэнэ	6	183	113	70	6	6	6	0	0	0	8	1	7	163	106	57
2	Арбулаг	6	175	109	66	4	4	4	0	0	0	15	4	11	152	101	51
3	Баянзүрх	6	191	118	73	6	6	5	0	0	0	8	1	7	172	111	61
4	Бүрэнтогтох	7	197	128	69	3	3	7	0	0	0	13	2	11	174	123	51
5	Галт	7	259	193	66	9	9	3	0	0	0	8	1	7	239	183	56
6	Жаргалант	8	261	183	78	10	10	5	0	0	0	9	1	8	237	172	65
7	Их-Уул	6	179	121	58	5	5	5	0	0	0	8		8	161	116	45
8	Мөрөн	64	3,324	2,316	1,008	433	368	225	65	33	32	20	10	10	2,646	1,905	741
9	Рашаант	6	164	123	41	8	8	1	0	0	0	8		8	147	115	32
10	Ренчинлхүмбэ	6	211	152	59	10	10	1	0	0	0	9	3	6	191	139	52
11	Тариалан	6	239	183	56	5	5	6	0	0	0	10	4	6	218	174	44
12	Тосонцэнгэл	6	207	158	49	11	11	1	0	0	0	7	1	6	188	146	42
13	Төмөрбулаг	6	165	114	51	7	7	7	0	0	0	8	0	8	143	107	36
14	Түнэл	6	195	135	60	9	9	4	0	0	0	14	1	13	168	125	43
15	Улаан-Уул	6	241	151	90	6	6	4	0	0	0	16	0	16	215	145	70
16	Ханх	7	210	128	82	13	13	5	0	0	0	10	2	8	182	113	69
17	Хатгал тосгон	5	208	143	65	4	4	3	0	0	0	1	1	0	200	138	62
18	Цагааннуур	6	149	103	46	4	4	4	0	0	0	5	2	3	136	97	39
19	Цагаан-Уул	7	257	182	75	9	9	2	0	0	0	9	0	9	237	173	64
20	Цагаан-Үүр	6	175	119	56	9	9	3	0	0	0	7	0	7	156	110	46
21	Цэцэрлэг	7	189	134	55	7	7	2	0	0	0	10	0	10	170	127	43
22	Чандмань-Өндөр	6	214	142	72	8	8	3	0	0	0	8	0	8	195	134	61
23	Шинэ-Идэр	6	175	116	59	4	4	5	0	0	0	7	0	7	159	112	47
24	Эрдэнэбулган	6	191	130	61	8	8	2	0	0	0	8	0	8	173	122	51
Нийт		208	7,959	5,494	2,465	598	533	313	65	33	32	226	34	192	6,822	4,894	1,928

22. Хэнтий аймаг дахь төрийн байгууллага, түүнд хамаарах төрийн албан хаагчийн тоон мэдээлэл, сумдаар:

№	Сумын нэр	Байгууллагын тоо	Төрийн албан хаагч			Төрийн захиргаа			Төрийн тусгай			Төрийн улс төр			Төрийн үйлчилгээ		
			Нийт	Эмэгтэй	Эрэгтэй	Нийт	Эмэгтэй	Эрэгтэй	Нийт	Эмэгтэй	Эрэгтэй	Нийт	Эмэгтэй	Эрэгтэй	Нийт	Эмэгтэй	Эрэгтэй
1	Батноров	11	299	218	81	11	7	4	0	0	0	11	0	11	277	211	66
2	Батширээт	7	122	89	33	10	7	3	0	0	0	11	4	7	101	78	23
3	Баян-Адарга	6	126	96	30	5	2	3	0	0	0	7	1	6	114	93	21
4	Баянмөнх	6	104	82	22	4	3	1	0	0	0	7	2	5	93	77	16
5	Баян-Овоо	6	114	96	18	6	6		0	0	0	7	0	7	101	90	11
6	Баянхутаг	6	92	63	29	6	3	3	0	0	0	6	1	5	80	59	21
7	Биндэр	8	187	128	59	13	6	7	0	0	0	9	2	7	165	120	45
8	Бор-Өндөр	12	495	390	105	25	19	6	6	2	4	9	5	4	455	364	91
9	Бэрх тосгон	1	49	41	8	0	0	0	0	0	0	0	0	0	49	41	8
10	Галшар	6	101	71	30	9	4	5	0	0	0	9	3	6	83	64	19
11	Дадал	6	148	108	40	9	7	2	0	0	0	6	1	5	133	100	33
12	Дархан	6	99	72	27	8	4	4	0	0	0	12	2	10	79	66	13
13	Дэлгэрхаан	11	200	136	64	11	10	1	0	0	0	8	0	8	181	126	55
14	Жаргалтхаан	6	118	76	42	9	5	4	0	0	0	8	2	6	101	69	32
15	Мөрөн	6	97	65	32	11	7	4	0	0	0	10	1	9	76	57	19
16	Норовлин	6	130	100	30	10	8	2	0	0	0	7	2	5	113	90	23
17	Өмнөдэлгэр	15	331	243	88	15	9	6	0	0	0	11	3	8	305	231	74
18	Хэрлэн	58	2332	1664	668	431	282	149	50	19	31	24	8	16	1827	1355	472
19	Цэнхэрмандал	6	106	78	28	7	5	2	0	0	0	8	5	3	91	68	23
Нийт		189	5,250	3,816	1,434	600	394	206	56	21	35	170	42	128	4,424	3,359	1,065

Е. Төрийн албан хаагчийн тоо, насны бүлэг, засаг захиргааны нэгжээр:

1. Нийслэлийн төрийн байгууллагад ажиллаж байгаа төрийн албан хаагчийн тоо, насны бүлэг, дүүргээр:

№	Нийслэл, дүүрэг	Төрийн албан хаагчийн тоо	Насны бүлэг					
			18-24 нас	25-34 нас	35-44 нас	45-54 нас	55-59 нас	60-аас дээш
1	Багануур	1,603	49	424	468	508	128	26
2	Багахангай	342	19	93	114	82	25	9
3	Баянгол	6,616	553	1,822	1,748	1,911	419	163
4	Баянзүрх	9,836	702	2,733	2,815	2,605	688	293
5	Налайх	1,950	115	476	587	540	172	60
6	Сонгинохайрхан	8,660	552	2,603	2,444	2,292	549	220
7	Сүхбаатар	6,009	465	1,555	1,584	1,649	516	240
8	Хан-Уул	6,222	504	1,747	1,662	1,537	500	272
9	Чингэлтэй	6,016	412	1,644	1,761	1,681	400	118
Нийт		47,254	3,371	13,097	13,183	12,805	3,397	1,401

2. Архангай аймагт ажиллаж байгаа төрийн албан хаагчийн тоо, насны бүлэг, сумдаар:

№	Сумын нэр	Төрийн албан хаагчийн тоо	Насны бүлэг					
			18-24 нас	25-34 нас	35-44 нас	45-54 нас	55-59 нас	60-аас дээш
1	Батцэнгэл	162	2	40	46	56	16	2
2	Булган	146	5	41	45	31	22	2
3	Жаргалант	211	14	76	59	44	14	4
4	Ихтамир	193	8	48	63	60	10	4
5	Өгийнуур	141	3	43	59	28	6	2
6	Өлзийт	164	8	42	63	35	16	0
7	Өндөр-Улаан	231	7	68	63	67	24	2
8	Тариат	212	12	81	57	47	10	5
9	Төвшрүүлэх	157	10	48	42	42	15	0
10	Хайрхан	171	8	35	56	64	6	2
11	Хангай	155	7	52	43	44	9	0
12	Хашаат	161	3	53	36	51	14	4
13	Хотонт	220	6	65	63	68	14	4
14	Цахир	147	1	52	37	46	11	0
15	Цэнхэр	185	8	45	65	50	17	0
16	Цэцэрлэг	1,429	59	459	449	327	114	21
17	Чулуут	185	9	51	69	48	6	2
18	Эрдэнэбулган	1,130	42	349	356	306	68	9
19	Эрдэнэмандал	326	20	93	111	75	18	9
Нийт		5,726	232	1741	1,782	1,489	410	72

3. Баян-Өлгий аймагт ажиллаж байгаа төрийн албан хаагчийн тоо, насны бүлэг, сумдаар:

№	Сумын нэр	Төрийн албан хаагчийн тоо	Насны бүлэг					
			18-24 нас	25-34 нас	35-44 нас	45-54 нас	55-59 нас	60-аас дээш
1	Алтай	249	6	73	92	62	14	2
2	Алтанцөгц	197	7	64	60	57	9	
3	Баяннуур	273	5	71	103	76	11	7
4	Бугат	139	3	53	43	31	8	1
5	Булган	396	14	136	126	89	27	4
6	Буянт	179	8	56	63	40	8	4
7	Дэлүүн	486	9	173	177	102	25	
8	Ногооннуур	440	13	163	153	85	19	7
9	Өлгий	3,823	133	1,203	1,317	953	190	27
10	Сагсай	339	15	107	129	71	14	3
11	Толбо	207	3	58	76	54	13	3
12	Улаанхус	563	13	173	217	124	32	4
13	Цагааннуур	134	1	39	46	39	6	3
14	Цэнгэл	538	20	171	225	104	17	1
Нийт		7,963	250	2,540	2,827	1,887	393	66

4. Баянхонгор аймагт ажиллаж байгаа төрийн албан хаагчийн тоо, насны бүлэг, сумдаар:

№	Сумын нэр	Төрийн албан хаагчийн тоо	Насны бүлэг					
			18-24 нас	25-34 нас	35-44 нас	45-54 нас	55-59 нас	60-аас дээш
1	Баацагаан	141	7	44	46	35	6	3
2	Баянбулаг	139	4	37	42	41	10	5
3	Баянговь	134	11	49	40	27	6	1
4	Баянлиг	181	9	55	57	48	7	5
5	Баян-Овоо	115	13	44	19	35	3	1
6	Баян-Өндөр	125	11	62	26	20	5	1
7	Баянхонгор	2,885	167	953	940	634	152	39
8	Баянцагаан	156	15	48	44	38	11	0
9	Богд	153	8	59	41	43	2	0
10	Бөмбөгөр	140	4	38	54	38	5	1
11	Бууцагаан	193	16	65	63	36	12	1
12	Галуут	158	17	52	39	38	11	1
13	Гурванбулаг	134	13	37	50	27	7	0
14	Жаргалант	153	8	35	53	40	14	3
15	Жинст	120	8	31	41	31	6	3
16	Заг	108	4	48	30	22	2	2
17	Өлзийт	146	16	49	38	32	8	3
18	Хүрээмарал	102	5	31	30	26	9	1
19	Шинэжинст	126	6	60	35	18	5	2
20	Эрдэнэцогт	135	13	48	33	29	11	1
Нийт		5,544	355	1,845	1,721	1,258	292	73

5. Булган аймагт ажиллаж байгаа төрийн албан хаагчийн тоо, насны бүлэг, сумдаар:

№	Сумын нэр	Төрийн албан хаагчийн тоо	Насны бүлэг					
			18-24 нас	25-34 нас	35-44 нас	45-54 нас	55-59 нас	60-аас дээш
1	Баян-Агт	143	7	43	44	34	13	2
2	Баяннуур	129	7	38	45	31	4	4
3	Бугат	168	5	44	58	51	6	4
4	Булган	1,659	70	406	547	430	167	39
5	Бүрэгхангай	236	8	77	66	64	13	8
6	Гурванбулаг	150	3	46	42	47	8	4
7	Дашинчилэн	159	14	48	33	46	14	4
8	Могод	113	4	36	27	37	6	3
9	Орхон	100	3	22	38	27	6	4
10	Рашаант	180	4	47	48	55	21	5
11	Сайхан	154	13	37	52	43	5	4
12	Сэлэнгэ	165	6	46	42	53	12	6
13	Тэшиг	168	10	39	60	48	11	0
14	Хангал	242	7	53	84	73	20	5
15	Хишиг-Өндөр	166	6	36	54	57	10	3
16	Хутаг-Өндөр	250	15	63	80	75	13	4
Нийт		4,182	182	1,081	1,320	1,171	329	99

6. Говь-Алтай аймагт ажиллаж байгаа төрийн албан хаагчийн тоо, насны бүлэг, сумдаар:

№	Сумын нэр	Төрийн албан хаагчийн тоо	Насны бүлэг					
			18-24 нас	25-34 нас	35-44 нас	45-54 нас	55-59 нас	60-аас дээш
1	Алтай	1578	97	427	550	370	106	28
2	Баян-Уул	287	11	73	95	88	16	4
3	Бигэр	143	4	34	52	38	12	3
4	Бугат	90	4	36	23	21	5	1
5	Гуулин тосгон	15	0	4	3	8	0	0
6	Дарви	120	11	25	50	27	7	0
7	Дэлгэр	224	8	62	53	74	25	2
8	Есөнбулаг	905	39	260	314	235	48	9
9	Жаргалан	94	5	25	23	32	7	2
10	Тайшир	95	4	27	29	29	3	3
11	Тонхил	163	17	52	51	29	11	3
12	Төгрөг	129	7	37	37	38	10	0
13	Халиун	134	10	45	43	25	7	4
14	Хөхморьт	143	2	39	56	41	3	2
15	Цогт	145	9	54	48	29	3	2
16	Цээл	149	14	42	50	36	4	3
17	Чандмань	140	13	48	47	22	8	2
18	Шарга	111	8	27	40	28	6	2
19	Эрдэнэ	128	13	32	42	28	9	4
Нийт		4,793	276	1,349	1,606	1,198	290	74

7. Говьсүмбэр аймагт ажиллаж байгаа төрийн албан хаагчийн тоо, насны бүлэг, сумдаар:

№	Сумын нэр	Төрийн албан хаагчийн тоо	Насны бүлэг					
			18-24 нас	25-34 нас	35-44 нас	45-54 нас	55-59 нас	60-аас дээш
1	Баянтал	86	4	30	28	20	3	1
2	Сүмбэр	510	45	155	123	139	26	22
3	Чойр	681	47	188	208	168	54	16
4	Шивээговь	164	10	45	47	45	11	6
Нийт		1,441	106	418	406	372	94	45

8. Дархан-Уул аймагт ажиллаж байгаа төрийн албан хаагчийн тоо, насны бүлэг, сумдаар:

№	Сумын нэр	Төрийн албан хаагчийн тоо	Насны бүлэг					
			18-24 нас	25-34 нас	35-44 нас	45-54 нас	55-59 нас	60-аас дээш
	Дархан	3,979	173	1005	1,305	1,197	234	65
	Орхон	150	6	44	52	35	9	4
	Хонгор	202	15	61	48	64	10	4
	Шарын гол	335	19	87	94	112	19	4
Нийт		4,666	213	1,197	1,499	1,408	272	77

9. Дорноговь аймагт ажиллаж байгаа төрийн албан хаагчийн тоо, насны бүлэг, сумдаар:

№	Сумын нэр	Төрийн албан хаагчийн тоо	Насны бүлэг					
			18-24 нас	25-34 нас	35-44 нас	45-54 нас	55-59 нас	60-аас дээш
1	Айраг	141	9	37	48	36	10	1
2	Алтанширээ	104	12	48	18	18	7	1
3	Даланжаргалан	144	4	49	45	37	6	3
4	Дэлгэрэх	116	12	35	34	29	5	1
5	Замын-Үүд	1,087	54	319	356	270	64	24
6	Иххэт	110	5	27	34	34	9	1
7	Мандах	119	16	42	25	30	5	1
8	Өргөн	99	5	34	27	25	7	1
9	Сайншанд	2,480	165	775	735	590	139	76
10	Сайхандулаан	106	12	35	32	13	12	2
11	Улаанбадрах	91	6	38	26	15	6	0
12	Хатанбулаг	126	20	47	32	20	6	1
13	Хөвсгөл	101	8	36	27	19	9	2
14	Эрдэнэ	101	6	32	32	19	8	4
Нийт		4,925	334	1,554	1,471	1,155	293	118

10. Дорнод аймагт ажиллаж байгаа төрийн албан хаагчийн тоо, насны бүлэг, сумдаар:

№	Сумын нэр	Төрийн албан хаагчийн тоо	Насны бүлэг					
			18-24 нас	25-34 нас	35-44 нас	45-54 нас	55-59 нас	60-аас дээш
1	Баяндун	195	6	56	65	54	11	3
2	Баянтүмэн	128	3	31	55	29	8	2
3	Баян-Уул	229	12	69	73	65	8	2
4	Булган	125	10	37	37	31	7	3
5	Гурванзагал	134	5	37	46	34	10	2
6	Дашбалбар	162	10	46	51	45	4	6
7	Матад	166	10	53	56	31	12	4
8	Сэргэлэн	126	3	43	27	32	16	5
9	Халхгол	200	20	56	63	48	6	7
10	Хөлөнбуйр	133	1	43	51	31	7	0
11	Хэрлэн	1,550	58	368	536	472	87	29
12	Цагаан-Овоо	149	3	41	64	39	1	1
13	Чойбалсан	1866	79	516	620	523	101	27
14	Чулуунхороот	126	2	28	48	39	7	2
Нийт		5,289	222	1,424	1,792	1,473	285	93

11. Дундговь аймагт ажиллаж байгаа төрийн албан хаагчийн тоо, насны бүлэг, сумдаар:

№	Сумын нэр	Төрийн албан хаагчийн тоо	Насны бүлэг					
			18-24 нас	25-34 нас	35-44 нас	45-54 нас	55-59 нас	60-аас дээш
1	Адаацаг	142	11	45	35	34	13	4
2	Баянжаргалан	94	12	20	34	26	2	0
3	Говь-Угтаал	111	11	38	20	27	9	6
4	Гурвансайхан	121	6	42	28	36	7	2
5	Дэлгэрхангай	127	8	44	28	38	5	4
6	Дэлгэрцогт	94	5	26	26	24	10	3
7	Дэрэн	105	4	29	37	26	6	3
8	Луус	98	6	29	31	23	6	3
9	Мандалговь	1,166	71	358	363	265	89	20
10	Өлзийт	101	8	22	30	34	5	2
11	Өндөршил	105	8	44	20	21	4	8
12	Сайнцагаан	573	31	181	179	130	39	13
13	Сайхан-Овоо	106	10	33	36	19	7	1
14	Хулд	108	6	33	24	31	12	2
15	Цагаандэлгэр	73	2	28	16	19	6	2
16	Эрдэнэдалай	205	13	63	56	56	12	5
Нийт		3,329	212	1,035	963	809	232	78

12. Завхан аймагт ажиллаж байгаа төрийн албан хаагчийн тоо, насны бүлэг, сумдаар:

№	Сумын нэр	Төрийн албан хаагчийн тоо	Насны бүлэг					
			18-24 нас	25-34 нас	35-44 нас	45-54 нас	55-59 нас	60-аас дээш
1	Алдархаан	84	5	22	27	27	3	0
2	Асгат	100	4	36	37	17	5	1
3	Баянтэс	154	2	54	44	40	11	3
4	Баянхайрхан	116	10	34	35	31	4	2
5	Дөрвөлжин	109	4	34	32	34	4	1
6	Завханмандал	99	2	35	36	18	7	1
7	Идэр	122	4	37	42	31	6	2
8	Их-Уул	249	9	84	80	65	9	2
9	Нөмрөг	107	4	24	38	35	5	1
10	Отгон	122	5	31	50	29	5	2
11	Сантмаргаз	113	2	34	49	20	8	0
12	Сонгино	105	0	35	29	30	9	2
13	Тосонцэнгэл	529	24	144	183	145	29	4
14	Түдэвтэй	130	5	37	40	33	8	7
15	Тэлмэн	135	6	34	47	40	5	3
16	Тэс	141	3	34	45	53	5	1
17	Улиастай	2,300	80	669	781	601	151	18
18	Ургамал	96	2	27	31	29	5	2
19	Цагаанхайрхан	95	4	39	20	27	5	0
20	Цагаанчулуут	102	9	34	34	21	4	0
21	Цэцэн-Уул	113	0	21	28	51	11	2
22	Шилүүстэй	112	5	26	41	29	9	2
23	Эрдэнэхайрхан	88	3	19	27	30	8	1
24	Яруу	93	1	23	29	30	9	1
Нийт		5,414	193	1,567	18,05	1,466	325	58

13. Орхон аймагт ажиллаж байгаа төрийн албан хаагчийн тоо, насны бүлэг, сумдаар:

№	Сумын нэр	Төрийн албан хаагчийн тоо	Насны бүлэг					
			18-24 нас	25-34 нас	35-44 нас	45-54 нас	55-59 нас	60-аас дээш
1	Баян-Өндөр	873	30	238	274	271	50	10
2	Жаргалант	191	2	46	58	62	20	3
3	Эрдэнэт	3,943	142	1,024	1,230	1,249	255	43
Нийт		5,007	174	1,308	1,562	1,582	325	56

14. Өвөрхангай аймагт ажиллаж байгаа төрийн албан хаагчийн тоо, насны бүлэг, сумдаар:

№	Сумын нэр	Төрийн албан хаагчийн тоо	Насны бүлэг					
			18-24 нас	25-34 нас	35-44 нас	45-54 нас	55-59 нас	60-аас дээш
1	Арвайхээр	2,864	144	929	913	693	158	27
2	Баруунбаян-Улаан	117	8	40	26	30	9	4
3	Бат-Өлзий	264	13	101	94	52	1	3
4	Баянгол	146	18	54	30	32	8	4
5	Баян-Өндөр	139	7	50	37	36	8	1
6	Богд	193	14	78	49	44	6	2
7	Бүрд	112	5	28	33	28	11	7
8	Гучин-Ус	138	7	37	41	35	12	6
9	Есөнзүйл	116	6	34	33	29	12	2
10	Зүүнбаян-Улаан	138	12	37	33	38	9	9
11	Нарийнтээл	164	6	53	47	38	16	4
12	Өлзийт	104	7	29	26	33	6	3
13	Сант	134	8	47	41	32	6	0
14	Тарагт	142	9	30	34	53	8	8
15	Төгрөг	124	4	46	40	30	4	0
16	Уянга	344	34	130	84	72	15	9
17	Хайрхандулаан	133	17	40	33	24	14	5
18	Хархорин	673	23	195	204	204	42	5
19	Хужирт	263	24	79	71	70	15	4
Нийт		6,308	366	2,037	1,869	1,573	360	103

15. Өмнөговь аймагт ажиллаж байгаа төрийн албан хаагчийн тоо, насны бүлэг, сумдаар:

№	Сумын нэр	Төрийн албан хаагчийн тоо	Насны бүлэг					
			18-24 нас	25-34 нас	35-44 нас	45-54 нас	55-59 нас	60-аас дээш
1	Баяндалай	102	12	25	21	31	9	4
2	Баян-Овоо	94	1	25	40	20	5	3
3	Булган	103	7	41	27	22	5	1
4	Гурвантэс	225	25	71	70	48	7	4
5	Даланзадгад	2,551	155	819	807	553	147	70
6	Мандал-Овоо	90	6	39	16	26	2	1
7	Манлай	128	9	45	39	32	2	1
8	Ноён	119	12	48	30	21	5	3
9	Номгон	100	10	44	18	22	6	0
10	Сэврэй	98	7	30	35	21	4	1
11	Ханбогд	403	31	177	99	67	18	11
12	Ханхонгор	116	17	29	30	27	8	5
13	Хүрмэн	91	10	27	17	26	5	6
14	Цогт-Овоо	115	18	36	27	29	3	2
15	Цогтцэций	430	38	157	147	59	16	13
Нийт		4,765	358	1,613	1,423	1,004	242	125

16. Сүхбаатар аймагт ажиллаж байгаа төрийн албан хаагчийн тоо, насны бүлэг, сумдаар:

№	Сумын нэр	Төрийн албан хаагчийн тоо	Насны бүлэг					
			18-24 нас	25-34 нас	35-44 нас	45-54 нас	55-59 нас	60-аас дээш
1	Асгат	132	6	31	46	35	14	0
2	Баруун-Урт	1,996	86	580	739	483	88	20
3	Баяндэлгэр	221	10	59	65	71	15	1
4	Дарьганга	173	10	57	47	46	11	2
5	Мөнххаан	236	14	87	59	59	13	4
6	Наран	107	6	34	43	19	3	2
7	Онгон	175	7	51	52	44	19	2
8	Сүхбаатар	153	10	53	53	28	8	1
9	Түвшинширээ	190	17	59	58	42	12	2
10	Түмэнцогт	142	8	38	45	44	6	1
11	Уулбаян	138	10	45	50	25	6	2
12	Халзан	113	9	26	36	29	11	2
13	Эрдэнэцагаан	236	28	61	81	54	10	2
Нийт		4,012	221	1,181	1,374	979	216	41

17. Сэлэнгэ аймагт ажиллаж байгаа төрийн албан хаагчийн тоо, насны бүлэг, сумдаар:

№	Сумын нэр	Төрийн албан хаагчийн тоо	Насны бүлэг					
			18-24 нас	25-34 нас	35-44 нас	45-54 нас	55-59 нас	60-аас дээш
1	Алтанбулаг	195	6	39	73	74	11	7
2	Баруунбүрэн	149	4	35	52	45	10	3
3	Баянгол	196	4	48	76	50	12	6
4	Ерөө	337	25	116	100	79	10	7
5	Жавхлант	145	6	37	50	38	10	4
6	Зүүнбүрэн	154	8	32	54	48	11	1
7	Мандал	1,247	71	383	384	347	101	38
8	Орхон	117	11	32	33	33	3	5
9	Орхонтуул	232	10	65	70	61	18	8
10	Сайхан	2,670	21	149	165	148	31	12
11	Сант	121	5	25	38	41	9	3
12	Сүхбаатар	251	94	592	737	620	188	72
13	Түшиг	119	1	21	47	39	9	2
14	Хушаат	118	8	29	45	30	5	1
15	Хүдэр	155	5	50	36	52	8	4
16	Цагааннуур	253	16	63	88	72	14	-
17	Шаамар	300	9	76	86	102	22	5
Нийт		6,759	304	1,792	2,134	1,879	472	178

18. Төв аймагт ажиллаж байгаа төрийн албан хаагчийн тоо, насны бүлэг, сумдаар:

№	Сумын нэр	Төрийн албан хаагчийн тоо	Насны бүлэг					
			18-24 нас	25-34 нас	35-44 нас	45-54 нас	55-59 нас	60-аас дээш
1	Зуунмод	1,968	66	484	643	568	153	54
2	Алтанбулаг	150	4	36	45	50	13	2
3	Аргалант	95	3	34	27	24	7	0
4	Архуст	100	4	32	30	22	6	6
5	Батсүмбэр	437	23	109	140	108	33	24
6	Баян	103	5	35	26	30	3	4
7	Баяндэлгэр	82	2	23	23	22	6	6
8	Баянжаргалан	99	0	38	28	23	10	0
9	Баян-Өнжүүл	91	2	29	17	27	14	2
10	Баянхангай	104	0	31	39	25	8	1
11	Баянцагаан	94	4	22	15	38	10	5
12	Баянцогт	104	3	33	42	23	2	1
13	Баянчандмань	234	15	61	76	67	9	6
14	Борнуур	186	14	49	55	46	20	2
15	Бүрэн	122	6	35	34	34	12	1
16	Дэлгэрхаан	115	10	51	22	24	3	5
17	Жаргалант	258	9	50	89	90	19	1
18	Заамар	309	17	86	87	98	15	6
19	Лүн	140	5	24	47	44	18	2
20	Мөнгөнморьт	107	4	40	30	26	5	2
21	Өндөрширээт	103	8	42	24	21	7	1
22	Сүмбэр	116	4	34	32	29	13	4
23	Сэргэлэн	116	2	28	38	34	8	6
24	Угтаалцайдам	140	5	40	36	44	10	5
25	Цээл	137	5	31	52	40	5	4
26	Эрдэнэ	221	11	65	78	49	13	5
27	Эрдэнэсант	220	6	54	80	61	16	3
Нийт		5,951	237	1,596	1,855	1,667	438	158

19. Увс аймагт ажиллаж байгаа төрийн албан хаагчийн тоо, насны бүлэг, сумдаар:

№	Сумын нэр	Төрийн албан хаагчийн тоо	Насны бүлэг					
			18-24 нас	25-34 нас	35-44 нас	45-54 нас	55-59 нас	60-аас дээш
1	Баруунтуруун	156	8	52	53	34	7	2
2	Бөхмөрөн	125	5	42	51	21	6	0
3	Давст	109	4	40	27	34	4	0
4	Завхан	127	9	45	36	31	3	3
5	Зүүнговь	163	5	61	63	26	6	2
6	Зүүнхангай	152	10	46	58	29	6	3
7	Малчин	135	2	42	45	36	8	2
8	Наранбулаг	163	11	57	51	38	5	1
9	Өлгий	164	8	63	59	28	4	2
10	Өмнөговь	209	7	60	77	55	8	2
11	Өндөрхангай	162	7	57	55	35	7	1
12	Сагил	123	4	35	37	37	8	2
13	Тариалан	208	8	67	70	49	13	1
14	Түргэн	126	3	35	42	36	5	5
15	Тэс	282	14	97	82	66	20	3
16	Улаангом	2,916	116	954	975	693	157	21
17	Ховд	141	8	43	44	40	6	0
18	Хяргас	151	8	48	55	32	7	1
19	Цагаанхайрхан	129	7	43	40	26	11	2
Нийт		5,741	244	1,887	1,920	1346	291	53

20. Ховд аймагт ажиллаж байгаа төрийн албан хаагчийн тоо, насны бүлэг, сумдаар:

№	Сумын нэр	Төрийн албан хаагчийн тоо	Насны бүлэг					
			18-24 нас	25-34 нас	35-44 нас	45-54 нас	55-59 нас	60-аас дээш
1	Алтай	156	10	43	60	37	5	1
2	Булган	560	24	153	202	134	35	12
3	Буянт	171	11	52	48	51	6	3
4	Дарви	153	9	45	51	35	11	2
5	Дөргөн	155	10	70	37	31	6	1
6	Дуут	119	11	36	27	37	6	2
7	Жаргалант	1,389	40	448	473	363	56	9
8	Зэрэг	168	7	53	62	38	8	0
9	Манхан	189	7	66	45	59	8	4
10	Мөнххайрхан	167	4	60	53	45	5	0
11	Мөст	162	5	32	57	55	9	4
12	Мянгад	147	7	48	42	40	10	0
13	Үенч	201	13	71	55	47	13	2
14	Ховд	1,869	67	590	630	470	84	28
15	Цэцэг	175	8	58	43	48	15	3
16	Чандмань	151	7	42	45	46	9	2
17	Эрдэнэбүрэн	128	2	36	47	31	12	0
Нийт		6,060	242	1,903	1,977	1,567	298	73

21. Хөвсгөл аймагт ажиллаж байгаа төрийн албан хаагчийн тоо, насны бүлэг, сумдаар:

№	Сумын нэр	Төрийн албан хаагчийн тоо	Насны бүлэг					
			18-24 нас	25-34 нас	35-44 нас	45-54 нас	55-59 нас	60-аас дээш
1	Алаг-Эрдэнэ	183	8	56	56	43	16	4
2	Арбулаг	175	4	57	51	49	12	2
3	Баянзүрх	191	18	73	49	38	12	1
4	Бүрэнтогтох	197	21	64	50	44	13	5
5	Галт	259	16	74	78	81	7	3
6	Жаргалант	261	10	103	76	49	20	3
7	Их-Уул	179	4	56	46	65	8	0
8	Мөрөн	3,324	149	1,039	1,066	812	225	33
9	Рашаант	164	8	47	52	47	9	1
10	Ренчинлхүмбэ	211	14	67	56	45	25	4
11	Тариалан	239	9	76	75	64	13	2
12	Тосонцэнгэл	207	12	69	61	53	9	3
13	Төмөрбулаг	165	7	54	46	40	13	5
14	Түнэл	195	10	69	50	50	14	2
15	Улаан-Уул	241	10	91	61	53	24	2
16	Ханх	210	18	57	73	44	13	5
17	Хатгал тосгон	208	4	66	63	55	13	7
18	Цагааннуур	149	8	48	46	37	10	0
19	Цагаан-Уул	257	12	92	82	51	18	2
20	Цагаан-Үүр	175	6	35	68	44	17	5
21	Цэцэрлэг	189	8	61	68	41	11	
22	Чандмань-Өндөр	214	2	74	64	38	27	9
23	Шинэ-Идэр	175	10	53	60	41	7	4
24	Эрдэнэбулган	191	15	66	67	32	9	2
Нийт		7,959	383	2,547	2,464	1,916	545	104

22. Хэнтий аймагт ажиллаж байгаа төрийн албан хаагчийн тоо, насны бүлэг, сумдаар:

№	Сумын нэр	Төрийн албан хаагчийн тоо	Насны бүлэг					
			18-24 нас	25-34 нас	35-44 нас	45-54 нас	55-59 нас	60-аас дээш
1	Батноров	299	17	96	84	86	14	2
2	Батширээт	122	6	39	32	35	10	0
3	Баян-Адарга	126	13	37	37	31	5	3
4	Баянмөнх	104	6	40	23	30	5	0
5	Баян-Овоо	114	7	31	40	28	6	2
6	Баянхутаг	92	4	31	24	21	10	2
7	Биндэр	187	9	61	53	53	8	3
8	Бор-Өндөр	495	28	151	158	124	23	11
9	Бэрх тосгон	49	6	15	19	8	1	0
10	Галшар	101	6	31	36	24	3	1
11	Дадал	148	6	45	57	34	6	0
12	Дархан	99	5	36	29	25	3	1
13	Дэлгэрхаан	200	9	46	79	53	10	3
14	Жаргалтхаан	118	4	43	40	24	5	2
15	Мөрөн	97	5	36	19	31	6	0
16	Норовлин	130	9	48	43	24	3	3
17	Өмнөдэлгэр	331	16	106	108	80	16	5
18	Хэрлэн	2,332	133	633	755	638	136	37
19	Цэнхэрмандал	106	8	36	29	26	6	1
Нийт		5,250	297	1,561	1,665	1,375	276	76

----000----

АРВАН ХОЁР. НИЙТИЙН АЛБАНД ТОМИЛОГДОХ ЭРХ ХАСУУЛСАН ИРГЭДИЙН ТООН МЭДЭЭЛЭЛ

А) Шүүхийн шийтгэх тогтоолоор нийтийн албанд томилогдох эрх хасах ялаар шийтгүүлсэн иргэдийн бүртгэл²⁴

Бүртгэл

Он	Нийт бүртгэгдсэн
2020	123
2021	151
2022	305
2023	217
Нийт	796

Хүйсээр

Он	Нийт	Эм	Эр
2020	123	39	84
2021	151	46	105
2022	305	86	219
2023	217	71	146
Нийт	796	242	554

Насны бүлгээр

Он	23-30 нас	31-40 нас	41-50 нас	51-60 нас	61 болон түүнээс дээш нас	Нийт
2020	9	34	41	33	6	123
2021	14	45	46	34	12	151
2022	19	108	102	56	20	305
2023	12	85	63	45	12	217
Нийт	54	272	252	168	50	796

Төрийн албан хаагч байсан эсэх

Нийт бүртгэгдсэн	Гэмт хэрэг үйлдэх үедээ төрийн албанд ажиллаж байсан /чөлөөлөгдсөн/	Гэмт хэрэг үйлдэх үедээ хувийн хэвшилд болон эрхэлсэн тодорхой ажилгүй
796	310	486

²⁴ 2020 оны 01 дүгээр сарын 01-ний өдрөөс 2023 оны 12 дугаар сарын 31-ний өдрийн байдлаар

Төрийн албан хаагчийн 2023 оны Улсын нэгдсэн тоо бүртгэл

Гэмт хэрэг үйлдэх үедээ төрийн албанд ажиллаж байсан хэрэгтнүүдээс:

Төрийн албаны ангилал	Албан тушаалын төрөл		
	Удирдах	Гүйцэтгэх	Туслах
Төрийн улс төр	31	1	3
Төрийн захиргаа	46	53	0
Төрийн тусгай	20	54	1
Төрийн үйлчилгээ	51	56	0
Нийт 310	148	164	4

Төрийн захиргааны албан тушаалын түшмэлийн ангиллаар

Тэргүүн түшмэл	2
Эрхэлсэн түшмэл	5
Ахлах түшмэл	32
Дэс түшмэл	60
Туслах түшмэл	0
Нийт	99